

Kauno rajono savivaldybės reguliaraus
susisiekimo priemiestinių autobusų maršrutų
aptarnavimo paslaugų tarptautinio pirkimo
atviro konkurso būdu sąlygų
2 priedas

KAUNO RAJONO SAVIVALDYBĖS REGULIARAUS SUSISIEKIMO PRIEMIESTINŲ AUTOBUSŲ MARŠRUTŲ APTARNAVIMO PASLAUGŲ TARPTAUTINIO PIRKIMO ATVIRO KONKURSO BŪDU SĄLYGŲ

PIRKIMO OBJEKTO 2 DALIES TECHNINĖ SPECIFIKACIJA

I. BENDROSIOS NUOSTATOS

1. Vykdomo konkurso tikslas – parinkti tiekėją (-us), kuris (-ie) teiktų keleivių pervežimo reguliaraus susisiekimo, socialiai būtinais vietinio (priemiestinio) autobusų maršrutais Kauno rajone paslaugas, pagal šioje techninėje specifikacijoje nurodytus reikalavimus transporto priemonėms ir paslaugų kokybei.

2. Perkamų paslaugų bendra apimtis – keleivių vežimas 34 vietinio (priemiestinio) reguliaraus susisiekimo autobusų maršrutais Kauno rajone. Skatinat konkurenciją rinkoje, vadovaujantis LR Viešųjų pirkimų įstatymo 28 staipsnio 1 dalies reikalavimais pirkimas skaidomas į dalis. Perkamos paslaugos išskaidytos į 4 pirkimo dalis pagal sudarytus vietinio (priemiestinio) autobusų maršrutų paketus. **Ši techninė specifikacija apima 2-ojo maršrutų paketo aptarnavimo paslaugų aprašymą ir reikalavimus.**

3. Specifikacijoje naudojamos autobusų kategorijos ir klasės atitinka nurodytas Motorinių transporto priemonių ir jų priekabų kategorijų ir klasių pagal konstrukciją reikalavimuose, patvirtintuose Valstybinės kelių transporto inspekcijos prie Susisiekimo ministerijos viršininko 2008 m. gružio 2 d. įsakymu Nr.2B-479.

4. Šioje techninėje specifikacijoje nurodytos reikalingos autobusų talpos yra apibėžiamos taip:

4.1. *mažos talpos autobusai* – ne mažiau kaip 22 vietų bendros talpos, kuriuose sėdimų vietų yra ne mažiau kaip 16, neįskaitant vairuotojo, autobusai, atitinkantys M₂ CU (M₂ CA*) arba M₂ CV klasę (M₂ CE*) klasę;

4.2. *vidutinės talpos autobusai* – ne mažiau kaip 30 vietų bendros talpos, kuriuose sėdimų vietų yra ne mažiau kaip 23, neįskaitant vairuotojo, autobusai, atitinkantys M₃ CI (M₃ CA*) arba M₃ CM (M₃ CE*) klases;

4.3. *didelės talpos autobusai* – ne mažiau kaip 55 vietų bendros talpos autobusai, kuriose sėdimų vietų yra ne mažiau kaip 25, neįskaitant vairuotojo, atitinkantys M₃ CI (M₃ CA*) arba M₃ CM (M₃ CE*) klases.

II. INFORMACIJA APIE PIRKIMO OBJEKTO 2 DALĮ

5. Pirkimo objekto 2 dalis apima maršrutų paketo, į kurį patenka Raudondvario, Kulautuvos, Vilkijos ir Čekiškės krypčių Kauno rajono vietinio (priemiestinio) reguliaraus susisiekimo autobusų maršrutai, aptarnavimo paslaugas.

6. Pirkimo objekto 2 dalies paslaugų apimtis – keleivių vežimas 5 autobusų maršrutais, kuriuose preliminarai vidutinė metinė (12 mėnesių) rida ~ 670.746 km ir kuriems aptarnauti reikalinga 10 transporto priemonių (priemiesčio tipo autobusų), iš jų: ne mažiau kaip 10 vnt. nemažesnių nei vidutinės talpos.

7. Perkančioji organizacija, atsižvelgdama į realius keleivių pervežimo poreikius, numatomos pasitrašyti paslaugų sutarties laikotarpiu gali keisti maršrutų tvarkaraščius, didinti reisų skaičių ir (arba) keisti (didinti arba mažinti) konkretaus maršruto ilgį, jei teisės aktų nustatyta tvarka, toks maršruto trasos

*-klasės atitiktys pagal 2011 m. liepos 14 d. Europos Komisijos reglamentą (ES) Nr.678/2011

keitimas nėra laikomas naujo maršruto suformavimu. Perkama numatyta preliminarini vidutinė metinė rida maršrutų pakete dėl minėtų pakeitimų gali kisti (padidėti) ne daugiau nei 30 % (~201.220 km). Galimai papildomai ridai 2-ajame maršrutų pakete užtikrinti paslaugos teikėjui papildomai bus reikalingi ne mažiau kaip 3 didelės talpos autobusai (neskaitant rezervo). Paslaugų apimčių pasikeitimo atveju bus sudaromas papildomas susitarimas prie sutarties.

8. Paslaugų teikėjas vykdo veiklą žemiau nurodytuose maršrutuose:

Maršruto Nr.	Maršruto pavadinimas	Maršruto maksimalus ilgis km	Preliminarus parduodamų bilietų skaičius tenkantis 1 ridos km (pagal 2019 m. duomenis neskaitant mokinių)	Preliminarios parduodamų bilietų pajamos (neįskaičiuojant transporto lengvatų kompensacijų), Eur be PVM 1 ridos km (pagal 2019 m. duomenis)	Preliminarios mokinių pavėžėjimo pajamos, Eur be PVM 1 ridos km (pagal 2019 m. duomenis)	Preliminari metinė rida maršrute (be specifikacijos 7 punkte nurodytos galimos papildomos ridos) km	Maršrutui aptarnauti reikalingas minimalus transporto priemonių skaičius (be rezervo**)
153	Kauno AS-Vilkija-Liuciūnai-Čekiškė	60,753	0,247	0,332	0,088	189651	2 vnt. ne mažesnės nei vidutinės talpos pagal specifikacijos 4.2. punktą
154	Kauno AS-Vilkija-Daugėlišiai-Čekiškė	46,790	0,394	0,543	0,176	119084	2 vnt. ne mažesnės nei vidutinės talpos pagal specifikacijos 4.2. punktą
161	Kauno AS-Raudondvaris-Kulautuva	29,141	0,401	0,401	0,187	188554	3 vnt. ne mažesnės nei vidutinės talpos pagal specifikacijos 4.2. punktą
167	Kauno AS-Raudondvaris-Padauguva-Vilkija	40,177	0,204	0,197	0,225	108520	2 vnt. ne mažesnės nei vidutinės talpos pagal specifikacijos 4.2. punktą
170	Kauno AS-Daugėlišiai-Purviškiai-Čekiškė	84,938	0,219	0,248	0,350	64937	1 vnt. ne mažesnės nei vidutinės talpos pagal specifikacijos 4.2. punktą
Iš viso						~ 670746	10**

**** Paslaugos teikėjas turi užtikrinti techninės specifikacijos ir pasiūlymo pateikto pirkimui reikalavimus atitinkančių transporto priemonių rezervą maršrutų paketui (įskaitant ir galimą papildomą ridą pagal specifikacijos 7 punktą) aptarnauti.** Sugedus maršrute (-uose) važiuojančiai transporto priemonei, paslaugų teikėjas turi ne vėliau kaip per 60 (šešiasdešimt) minučių maršrutų, kurių ilgis iki 30 km, atveju ir per 90 (devyniasdešimt) minučių maršrutų, kurių ilgis daugiau 30 km, atveju, nuo to momento, kai maršrutą aptarnaujanti transporto priemonė sugedo, tokią transporto priemonę pakeisti techniškai tvarkinga transporto priemone iš rezervo. Sugedusios transporto priemonės napavykus pakeisti per nurodytą laiką turės būti fiksuojamas neįvykdytas reisas.

9. Perkančioji organizacija Kauno rajono savivaldybės tarybos sprendimais patvirtina keleivių vežimo vietinio (priemiestinio) reguliaraus susisiekimo autobusų maršrutais tarifus kurie turės būti taikomi ir šioje pirkimo dalyje nurodytuose maršrutuose.

10. Tuo atveju, jei šalyje pasikeistų šiuo metu viešajam transportui galiojantis 9 proc. PVM tarifas, techninės specifikacijos 9 punkte nurodyti tarfai ir kainos bus pakeisti atsižvelgiant į šio mokesčio pokyčius. Perkančioji organizacija, atsižvelgdama į rinkos situaciją, sutarties laikotarpiu taip pat gali keisti keleivių vežimo tarifus ir mažiausią vienkartinio bilieto kainą be PVM.

11. Atlyginimas (kompensacijos), jei maršrutai nebus pelningi, Paslaugos tiekėjui, bus mokamas vadovaujantis paslaugų teikimo sutarties nustatyta tvarka.

III. PAGRINDINIAI REIKALAVIMAI PASLAUGOS TIEKĖJUI IR TEIKIAMŲ VIEŠŲJŲ PASLAUGŲ KOKYBEI

12. Paslaugos tiekėjas keleivių vežimo maršrutais paslaugas privalo teikti pagal Perkančiosios organizacijos išduotus leidimus, patvirtintus važiavimo maršrutais tvarkaraščius. Šios pirkimo dalies maršrutų tarsi išsidėstymo schemos, maršrutų eismo tvarkaraščiai ir atstumų lentelės yra pateikti V techninės specifikacijos dalyje ir techninės specifikacijos priede.

13. Vežimo paslaugos visuomenei turės būti teikiamos Kauno rajono savivaldybės nustatytais tarifais, taikant Lietuvos Respublikos transporto lengvųjų įstatyme numatytas lengvatas viešojo transporto bilietams.

14. Paslaugos tiekėjas privalo užtikrinti mokinių pavėžėjimo paslaugą reguliaraus maršruto reisais paslaugų teikimo sutarties nustatyta tvarka.

15. Paslaugos tiekėjas, teikdamas paslaugas, privalo laikytis reikalavimų, nustatytų Keleivių ir bagažo vežimo kelių transportu taisyklėse, patvirtintose LR Susisiekimo ministro 2011 m. balandžio 13 d. įsakymu Nr. 3-223 (vadovautis aktualia suvestine šių taisyklių redakcija).

16. Paslaugos tiekėjas, teikdamas paslaugas, privalės laikytis Autobusų stočių veiklos nuostatų, patvirtintų LR Susisiekimo ministro 2003 m. gruodžio 31 d. įsakymu Nr.3-734 (vadovautis aktualia suvestine šių nuostatų redakcija). Atsižvelgiant į tai, kad dalis šioje specifikacijoje aprašytų maršrutų yra organizuojami iš/į Kauno autobusų stotį, pagal minėtų nuostatų reikalavimus Paslaugos tiekėjas visą sutarties vykdymo laikotarpį, savo lėšomis, reikiamuose maršrutuose privalės užtikrinti Kauno autobusų stoties paslaugų teikimą (autobusų įvažiavimą/išvažiavimą į/iš Kauno autobusų stoties).

17. Paslaugos tiekėjas turi užtikrinti, kad būtų vykdomi Lietuvos Respublikos saugaus eismo automobilių keliais įstatymo 25 straipsnio reikalavimai ir kad jų maršrutuose naudojami autobusai prieš išvažiuodami į reisą bus tvarkingi ir tinkamai sukomplektuoti ir apie tai bus žymos kelionių lapuose.

18. Paslaugos tiekėjas yra atsakingas už savo transporto priemonėmis vežamų keleivių saugumą. Paslaugos tiekėjas maršrutuose naudojamų autobusų salone keleiviams privalo pateikti informaciją apie keleivių pareigas, numatytas Kelių eismo taisyklėse, o autobusų vairuotojams privaloma imtis visų būtinų priemonių savo ir keleivių saugumui kelionės metu užtikrinti. Paslaugos tiekėjas turi apdrausti paslaugai teikti naudojamus autobusus transporto priemonės valdytojo (vairuotojo) civilinės atsakomybės draudimu, taip pat privalo apdrausti keleivius bei vairuotoją nuo nelaimingų atsitikimų pagal draudimų bendrovių patvirtintas vairuotojo ir keleivių nelaimingų atsitikimų draudimo taisykles.

19. Paslaugos tiekėjas privalo laikytis Lietuvos Respublikos alkoholio kontrolės įstatymo 26 straipsnio bei Lietuvos Respublikos saugaus eismo automobilių keliais įstatymo 13 straipsnio reikalavimų ir užtikrinti, kad autobusų vairuotojai prieš išvykdami į reisą būtų tikrinami dėl neblaivumo bei apsvaigimo nuo psichiką veikiančių medžiagų ir kad apie tai būtų žymos kelionės lapuose.

20. Teikdamas paslaugą Paslaugos tiekėjas turi užtikrinti autobusų vairuotojų, dirbančių maršrutuose, darbo ir poilsio režimą, laikantis tai reglamentuojančių teisės aktų nuostatų.

21. Paslaugos tiekėjas turi užtikrinti bilietų keleiviams pardavimą transporto priemonėse. Paslaugos tiekėjas, parduodamas bilietus pas vairuotoją, privalo laikytis Lietuvos Respublikos Finansų ministro 2002 m. spalio 30 d. įsakymu Nr. 341 patvirtintų Bilietų naudojimo ir apskaitos taisyklių reikalavimų. Paslaugos tiekėjas tai pat turi užtikrinti galimybes keleiviams įsigyti teminuotus važiavimo autobusu bilietus su Kauno rajono savivaldybės tarybos 2017 m. gruodžio 21 d. sprendime Nr. TS-438 numatyta nuolaida.

22. Vadovaujantis Europos Parlamento ir Tarybos reglamento (EB) Nr. 1370/2007 (toliau – Reglamento) nuostatomis, Paslaugos tiekėjas perkamų maršrutų aptarnavimo paslaugų buhalterinę apskaitą privalo vesti atskirai nuo kitų jo vykdomų veiklų.

23. Paslaugos tiekėjas veždamas keleivius, juos į autobusą turės įlaipinti, ar iš autobuso išlaipinti tik eismo tvarkaraščiuose nurodytose maršrutų stotelėse. Reisų metu keleiviai garsinėmis ir vaizdinėmis priemonėmis (švieslentėmis) turės būti tinkamai inormuoti apie atvykimą į stoteles.

24. Maršrutams aptranauti naudojamų transporto priemonių viduje, matomoje vietoje, Paslaugos tiekėjas privalo pateikti paslaugos tiekėjo rekvizitus, informaciją apie taikomas transporto lengvatas, bilietų rūšis ir keleivių vežimo tarifus, atsiskaitymo už važiavimą tvarką.

25. Sugedus maršrute važiuojančiai transporto priemonei, Paslaugos tiekėjas turės pakeisti ją rezervine transporto priemone šioje specifikacijoje ir paslaugų teikimo sutartyje nustatyta tvarka.

26. Sugedus maršrute važiuojančiai transporto priemonei, Palaugos tiekėjas privalės nedelsiant apie tai turi informuoti Perkančiosios organizacijos atsakingus darbuotojus. Jei transporto priemonės gedimas įvyks po Perkančiosios organizacijos darbo valandų, savaitgalį ir švenčių dienomis Paslaugos tiekėjas Perkančiosios organizacijos informavimo prievolę turės įvykdyti iki artimiausios darbo dienos 9⁰⁰ val. Paslaugos tiekėjas apie transporto priemonių gedimus maršrute Perkančiąją organizaciją privalo informuoti el. paštu nurodant, kada įvyko gedimas, kada jis bus pašalintas, ar dėl gedimo bus nutaruktas reisas.

27. Paslaugos tiekėjo neįvykdyti reisai maršrutuose bei eismo tvarkaraščio pažeidimai, gavus keleivių skundus, bus nustatomi nustatomi pagal autobusuose įrengtos GPS įrangos ar kitos lygiavertės įrangos parodymus. Tokie pažeidimai taip pat bus fiksuojami ir pagal Perkančiosios organizacijos kontrolierių surašytus aktus, o neįvykdyti reisai – pagal Paslaugos tiekėjo pranešimų apie transporto priemonių gedimus maršrutuose turinį.

28. Paslaugos tiekėjas į paketą patenkančiuose maršrutuose naudojamus atobusus privalo paruošti eksploatacijai pagal Keleivinio kelių transporto priemonių apipavidalinimo nuostatų, patvirtintų Lietuvos Respublikos susisiekimo ministro 1998 m. vasario 12 d. įsakymu Nr.55, reikalavimus.

29. Palaugos tiekėjas turės užtikrinti, kad eismo tvarkaraščiuose nurodyti ir tiekėjo pasiūlyme pateiktoje siūlomų paslaugų atlikimo aprašyme patvirtinti reisai būtų vykdomi tranporto priemonėmis, pritaikytomis specialiųjų poreikių turintiems žmonėms. Vykdam papildomą ridą, nurodytą specifikacijos 7 punkte, ne mažiau kaip pusė reisų turi būti vykdomi transporto priemonėmis, pritaikytomis specialiųjų poreikių turintiems žmonėms. Jei vykdam papildomą ridą reisų skaičius bus nelyginis, tiekėjas privalės užtikrinti, kad reisų, vykdomų specialiųjų poreikių turintiems žmonėms pritaikytomis transporto priemonėmis, bendras skaičius nuo visų reisų būtų ne mažesnis kaip 50 proc. + 1 reisas. Reikalvimai specialiųjų poreikių turintiems žmonėms (SPTŽ) pritaikytoms priemonėms, nurodytos specicikacijos 33 punkte.

IV. PAGRINDINIAI REIKALAVIMAI TRANSPORTO PRIEMONĖMS

30. Paslaugos tiekėjas keleiviams pervežti turės naudoti techniškai tvarkingas, tiek viduje, tiek ir išorėje švarias, privalomuose techniniuose reikalavimuose nurodytos talpos, tinkamai apipavidalintas transporto priemonės. Keleivių vežimas visuomenės aptarnavimo sutarties įgyvendinimo laikotarpiu galės būti vykdomas tik registruotomis, techninę apžiūrą praėjusiomis tranporto priemonėmis, kurioms yra išduotos keleivių vežimo licencijų kopijos.

31. Paslaugos tiekėjas savo lėšomis privalo finansuoti tranporto priemonių remonto ir eksploatacijos išlaidas, neprašydamas už tai papildomų komensacijų iš Perkančiosios organizacijos.

32. Jei sutarties galiojimo laikotarpiu Paslaugos tiekėjas keis maršrutus aptarnaujančias transporto priemones, jos turės būti pakeistos į šioje techninėje specifikacijoje ir Paslaugų tiekėjo pasiūlyme numatytus reikalavimus atitinkančias transporto priemones.

33. Privalomi techniniai reikalavimai keleivių vežimo paslaugoms teikti naudojamoms viešojo transporto priemonėms:

33.1.	Transporto priemonių rezervo reikalavimai	<p>Esant būtinybei, šiais autobusais per 1-1,5 val. reikės pakeisti netinkamą, maršrutą aptarnaujančią transporto priemonę. Rezervinis autobusas turi atitikti tam maršrutui keliamus minimalius specifikacijoje nurodytus reikalavimus, t. y. rezervo autobusas tam tikrame maršrute turi būti ne mažesnis už specifikacijos 8 punkte nurodytą minimalų autobusų dydį tam maršrutui. Jei pagal specifikaciją minimaliai reikalaujama, kad autobuso talpa privalo būti:</p> <ul style="list-style-type: none"> • ne mažesnė nei mažos talpos autobuso ir vežėjas naudoja tokį mažos talpos autobusą maršrutui aptarnauti, tai mažos talpos autobusas gali būti keičiamas į tokios pačios arba didesnės talpos autobusą; • ne mažesnė nei vidutinės talpos autobuso, tai vežėjo naudojamas vidutinės ar didelės talpos autobusas maršrutui aptarnauti gali būti keičiamas į vidutinės arba didelės talpos autobusą; • ne mažesnė nei didelės talpos autobuso, tai autobusas gali būti keičiamas tik didelės talpos autobusą. <p>Jei keičiamas autobusas pagal specifikacijos 29 punkto reikalavimus buvo pritaikytas SPTŽ, jį keičiantis rezervinis autobusas taip pat privalo būti pritaikytas SPTŽ.</p>
33.2.	Transporto priemonių amžius	Visu sutarties įgyvendinimo laikotarpiu, transporto maršrutams naudojamų priemonių amžius, negali viršyti 10 metų.
33.3.	Ekologiniai standartai	Turi būti naudojami autobusai, kurie atitinka ne žemesnį kaip kaip Euro 4 arba aukštesnį, pagal tiekėjo pasiūlyme pateiktus duomenis ir tai patvirtinančius dokumentus, taršos emisijos standartą arba lygiavertį standartą
33.4.	Pritaikymas SPTŽ	<p>Vadovaujantis Kauno rajono savivaldybės administracijos direktoriaus įsakymų Nr. ĮS-832 patvirtintu Specialiųjų poreikių turinčių žmonių susisiekimo viešuoju transportu Kauno rajono savivaldybės teritorijoje gerinimo vadovu, įgyvendinant specifikacijos 29 punkto reikalavimus bei atsižvelgiant į Specialiųjų poreikių turinčių žmonių susisiekimo gerinimo Lietuvos Respublikoje gerosios praktikos vadovo, patvirtinto Lietuvos Respublikos susisiekimo ministro 2013 m. liepos 23 d. įsakymu Nr. 3-403, nuostatas, paslaugų apimčiai tiekėjas privalo turėti transporto priemones, pritaikytas specialiųjų poreikių turintiems žmonėms. Tokiose transporto priemonėse turi būti įrengtos rampos arba keltuvai, skirti keleiviams su neįgaliojo vežimėliais įlipti/išlipti, įrengta bent po 1 vietą su saugos diržais žmonėms su neįgaliojo vežimėliais fiksuoti transporto priemonėje važiavimo metu. Šalia įlipimo durų ir prie vietų skirtų neįgaliojo vežimėliams privalo būti įrengti mygtukai, kuriais specialiųjų poreikių turintys žmonės gali atkreipti į save vairuotojo dėmesį ir gauti vairuotojo pagalbą. Transporto priemonių grindų paviršiai turi būti neslidūs, o turėklai ir atraminiai stovai tinkamai įrengti ir apšviesti, netrukdyti judėti žmonėms su neįgaliojo vežimėliais iki vežimėliams skirtos vietos. Vietos žmonėms su neįgaliojo vežimėliais turi būti įrengtos 750 mm nuo įlipimo/išlipimo durų. Transporto priemonės turi būti paženklintos specialiais informaciniais ženklais žmonėms su regėjimo negalia. Siekiant pagerinti tokių žmonių orientavimąsi autobusų turėklai, atraminiai stovai ir sėdimos vietos turi būti kontrastingų spalvų.</p>

		<p>Informacija autobuse žmonėms su regėjimo negalia bei kitiems keleiviams turi būti pateikiama garsiniais pranešimais apie esamą ir sekančią stotelę kurie turi būti aiškūs ir informatyvūs. Už keleivių su neįgalųjų vežimėliais įlaipinimą/ išlaipinimą, tam skirtos įrangos naudojimą turi būti atsakingi šių autobusų vairuotojai. Šių autobusų vairuotojai minėtiems keleiviams privalo padėti įlipti į autobusą ir iš jo išlipti, taip pat turi būti atsakingi ir galintys suteikti reikalingą informaciją specialiųjų poreikių turintiems žmonėms. Transporto priemonės, pritaikytas specialiųjų poreikių turintiems žmonėms, vairuojantys vairuotojai turi žinoti specifinius specialiųjų poreikių turinčių žmonių poreikius, būti baigę specialius kursus, kuriuose būtų mokoma kaip atpažinti skirtingas negalias turinčius asmenis, kaip tokių asmenų nediskriminuoti, kokios pagalbos jiems reikia ir kaip tokia pagalbą suteikti.</p>
33.5.	Autobusų vietos nustatymo įranga (telemetrijos įranga)	<p>Autobusų vietos nustatymui realiu laiku, autobusuose bus įrengta GPS ar kita lygiavertė įranga. Šios įrangos generuojami duomenys turės užtikrinti autobusų padėties realiu laiku duomenų teikimą Perkančiosios organizacijos kuriamai skaitmeninei autobusų maršrutų valdymo sistemai, o iki kol ši sistema bus sukurta, paslaugos teikėjas turi užtikrinti minėtų autobusų padėties realiu laiku duomenų teikimą Lietuvos transporto saugos administracijos valdomai „Vintra“ informacinei sistemai.</p>
33.6.	Dangos, dažymas	<p>Kelių transporto priemonės, kurios naudojamos vežti keleivius reguliaraus susisiekimo maršrutais, turi būti apipavidalintos pagal Keleivinio kelių transporto priemonių apipavidalinimo nuostatų, patvirtintų Lietuvos Respublikos susisiekimo ministro 1998 m. vasario 12 d. įsakymu Nr. 55, reikalavimus. Viso paketo (pirkimo dalies) maršrutus aptarnaujančių transporto priemonių išorinis kėbulas privalo būti vienodos baltos spalvos (vien spalvis be jokių papildomų užrašų, papuošimų ar kitų tokios spalvos nei autobuso kėbulas atributų neskaitant autobuso gamintojo serijiniu būdu dedamas žymas). Iki paslaugų teikimo pradžios paslaugos tiekėjas savo lėšomis paketo maršrutus aptarnaujančių transporto priemonių išorinį kėbulą privalo apipavidalinti pagal dabartinį Kauno rajono savivaldybės visuomeninio transporto apipavidalinimo dizainą ir pagal tiekėjo pateiktą siūlomo konkretaus autobuso apipavidalinimo eskizą (apipavidalinimo spalvos ir herbo tikslūs spalvų kodus Perkančioji organizacija pateiks konkursą laimėjusiam Palaugos teikėjui). Kauno rajono savivaldybės herbo numatomas užimamas plotas ~ 0,64 kv. m.</p>
33.7.	Reklama	<p>Kitą reklamą ant autobusų paslaugų teikėjas gali įrengti tik vadovaujantis Lietuvos Respublikos susisiekimo ministro 1998 m. vasario 12 d. įsakymu Nr. 55 patvirtintų Keleivinio kelių transporto priemonių apipavidalinimo nuostatų nustatyta tvarka, prieš tai privalomai raštu suderinęs su Perkančiąja organizacija.</p>
33.8.	Sėdynės	<p>Keleivių individualios, pagamintos iš sintetinių arba lygiaverčių medžiagų. Visą paslaugų teikimo laikotarpį sėdynės turi būti švarios, nesuplėšytos.</p>

33.9.	Salonas	Transporto priemonėse turi būti įrengtos šildymo/vėdinimo ir oro kondicionavimo sistema keleivių salonui. Šildymo sistemos eksploatavimas turi būti vykdomas pagal poreikius šaltuoju metų laiku, t. y. nuo lapkričio 1 d. iki balandžio 30 d., atsižvelgiant į oro sąlygas. Kondicionavimo sistema turi būti eksploatuojama šiltuoju metų laiku pagal poreikius, atsižvelgiant į oro sąlygas, nuo gegužės 1 d. iki spalio 31 d. Salono grindų danga turi būti neslidi, lengvai prižiūrima ir pritaikyta viešajam transportui.
33.10.	Transporto priemonės švieslentės, garsiakalbiai	Transporto priemonėse viduje ir išorėje privalo būti įrengtos švieslentės, skirtos keleivių informavimui. Švieslenteje rodoma informacija apie esamos ir kitos stotelės pavadinimą turi būti pateikiama pagal autobuso padėtį, nustatytą GPS ar analogiška įranga. Švieslentė turi būti valdoma iš vairuotojo darbo vietoje įrengto, vairuotojui pasiekiamo valdymo pulto. Kartu su vaizdine informacija keleiviams, esantiems salono viduje, taip pat privaloma teikti garsinę informaciją apie stoteles. Tam turi būti skirta ne mažiau kaip 1 garsiakalbis transporto priemonės viduje.
33.11	Transporto priemonės vaizdo stebėjimo kameros užtikrinančios keleivių saugumą ir aptarnavimo kokybę	Eismo ir keleivių saugumui užtikrinti visuose naudojamuose autobusuose turi būti sumontuotos trys vaizdo kameros.
33.12.	Reikalavimai papildomos įrengtos diegimui	Bendradarbiaujant Kauno miesto ir Kauno rajono savivaldybėms ir perspektyvoje išplėtojus bendrą elektroninio bilieto viešajame transporte sistemą, Kauno rajono priemiesčio maršrutų autobusuose atsiras poreikis įdiegti elektroninio bilieto įrangą. Dėl šios priežasties Paslaugos teikėjo maršrutų aptarnavimui naudojamuose autobusuose turi būti užtikrintos techninės galimybės įmontuoti elektroniniam bilietui reikalingą įrangą: borto kompiuterius, elektroninio bilieto skaitytuvus (komposterius), keleivių įlipimą ir išlipimą fiksuojančią įrangą ir pan. Paslaugos teikėjas privalo leisti Perkančiosios organizacijos atrinktomis trečiosioms šalims įdiegti minėtą įrangą.
33.13.	Reikalavimai vairuotojo aprangai	Visi transporto priemonės vairuojantys vairuotojai visuose maršrutuose privalo būti aprūpinti vienodomis, vienspalvėmis tamsios spalvos kostiumo tipo uniformomis ir vienspalviais, šviesios spalvos marškiniais pagal tiekėjo pateiktą siūlomos uniformos eskizą.
33.14.	Bilietaus pardavimo kasos aparatai	Visose transporto priemonėse visą sutarties vykdymo laikotarpį turi būti sumontuoti grynų pinigų priėmimo kasos aparatai atitinkantys Valstybinės mokesčių inspekcijos prie Lietuvos Respublikos finansų ministerijos nustatytas kasos aparatų diegimo ir naudojimo tvarkas

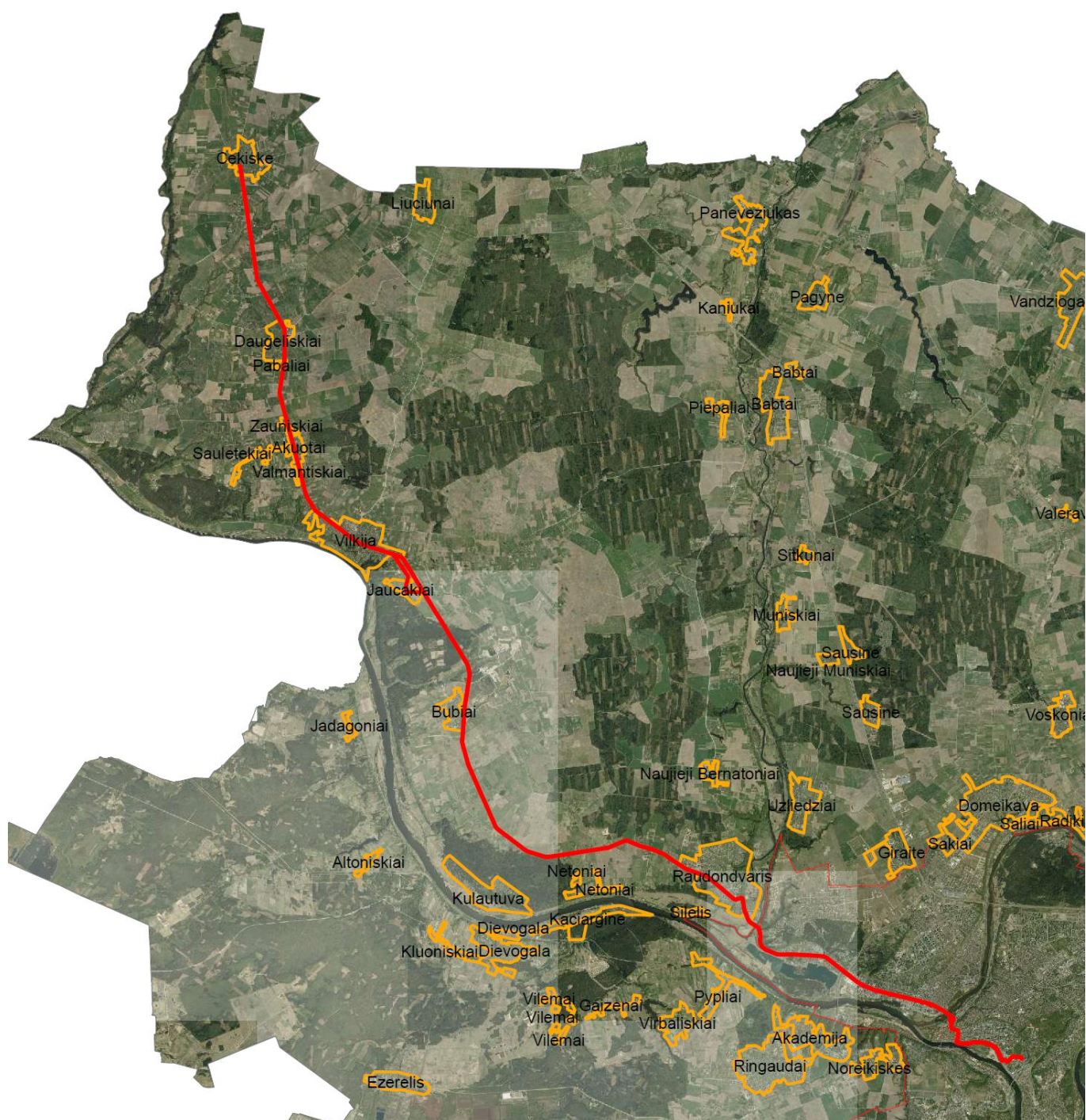
34. Prieš pradėdant teikti pervežimo paslaugas, Paslaugos teikėjui pristačius autobusus, suderintu laiku, Paslaugos tiekėjas savo lėšomis turės sudaryti galimybę Perkančiosios organizacijos sudarytai komisijai apžiūrėti ir paslaugos teikimui pateiktas transporto priemones bei jų paruošimą teikti keleivių pervežimo paslaugas, taip pat leisti įvertinti transporto priemonių techninę, estetinę būklę, jų atitikimą pasiūlymuose pateiktiems aprašymams bei visiems konkurso sąlygose, techninėje specifikacijoje bei paslaugos teikėjo konkursui pateiktame pasiūlyme nurodytiems reikalavimams.

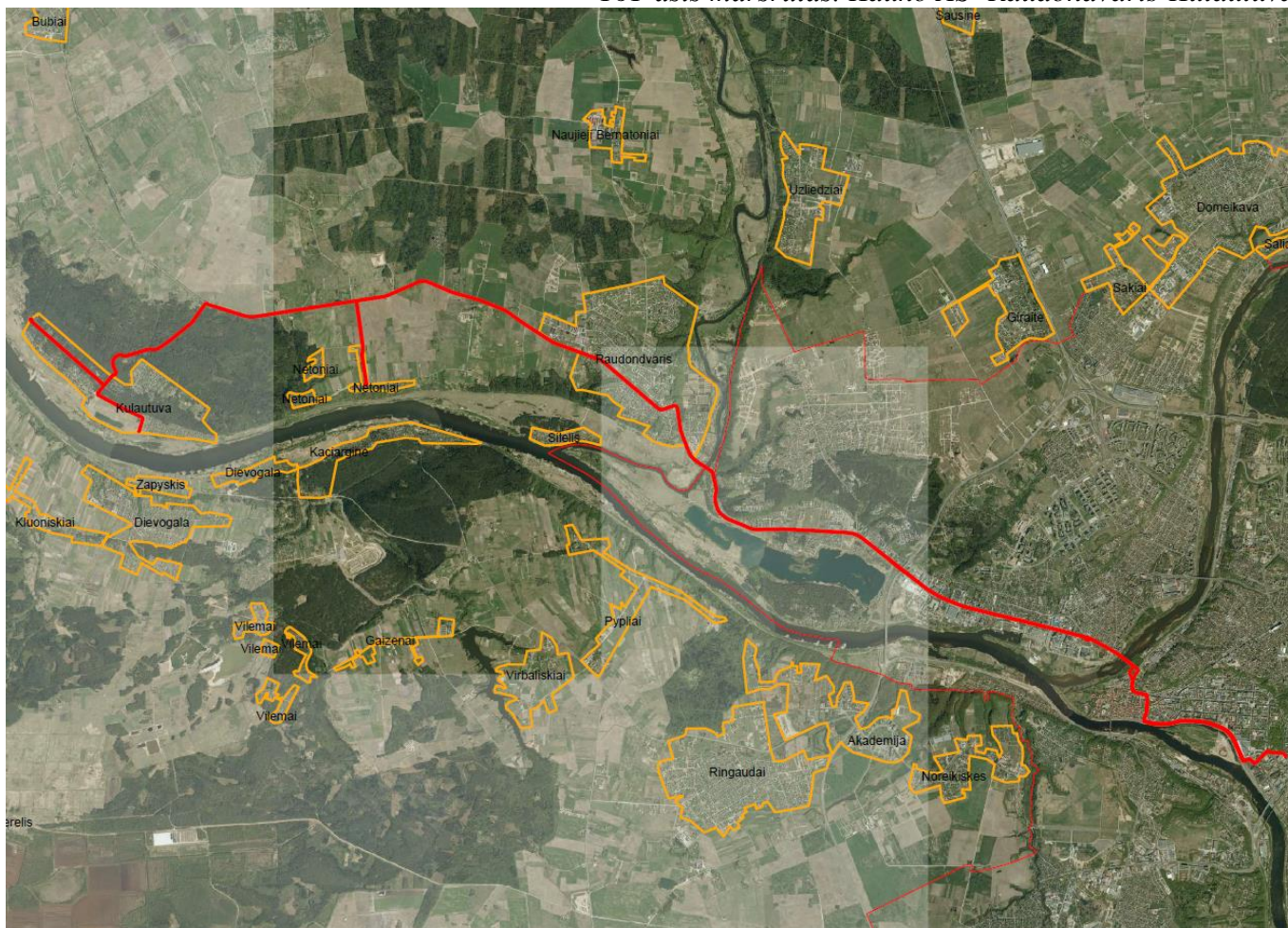
8

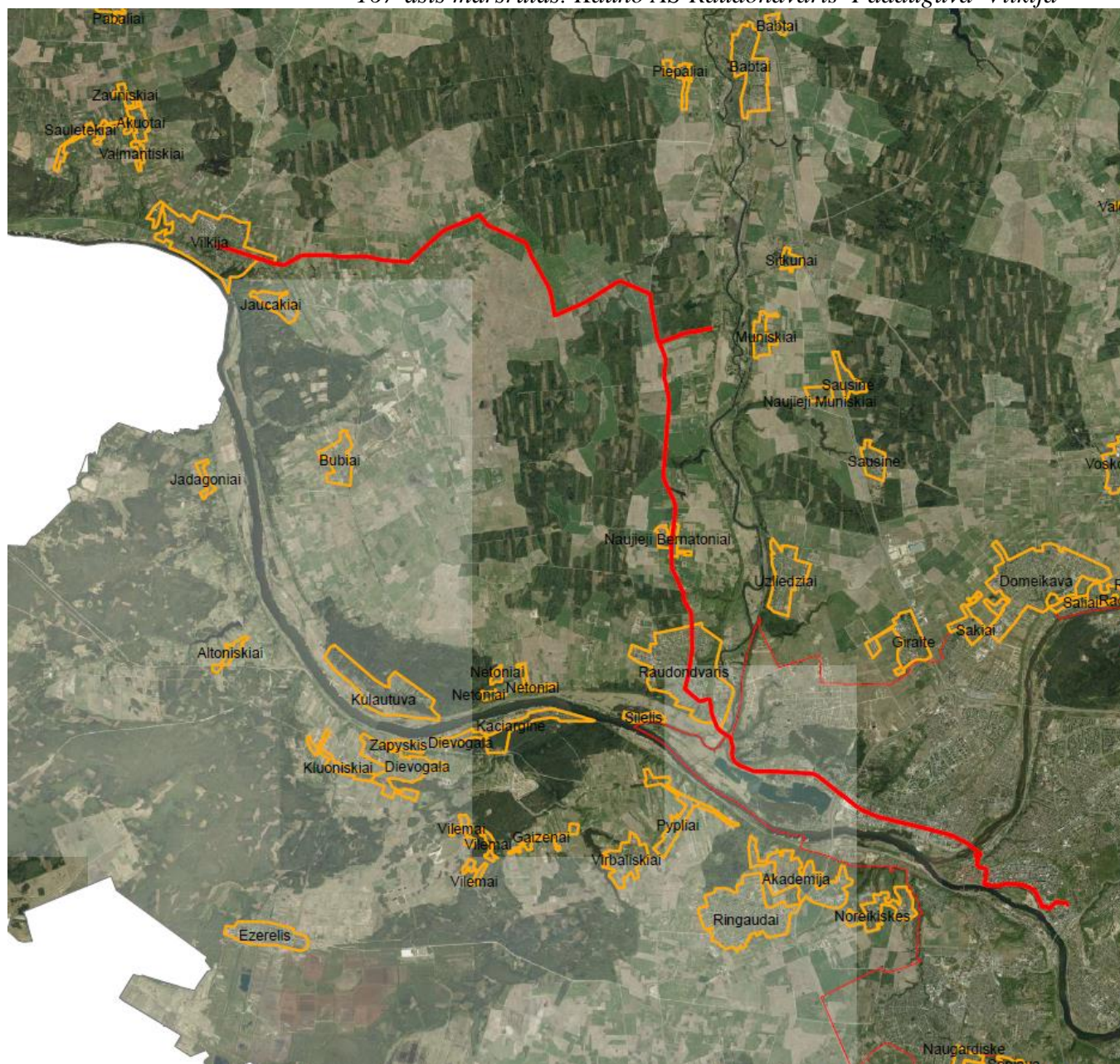
**V. PIRKIMO OBJEKTO 2 DALIES MARŠRUTŲ TARSŲ IŠSIDĖSTYMO SCHEMOS IR
ATSTUMŲ LENTELĖS**

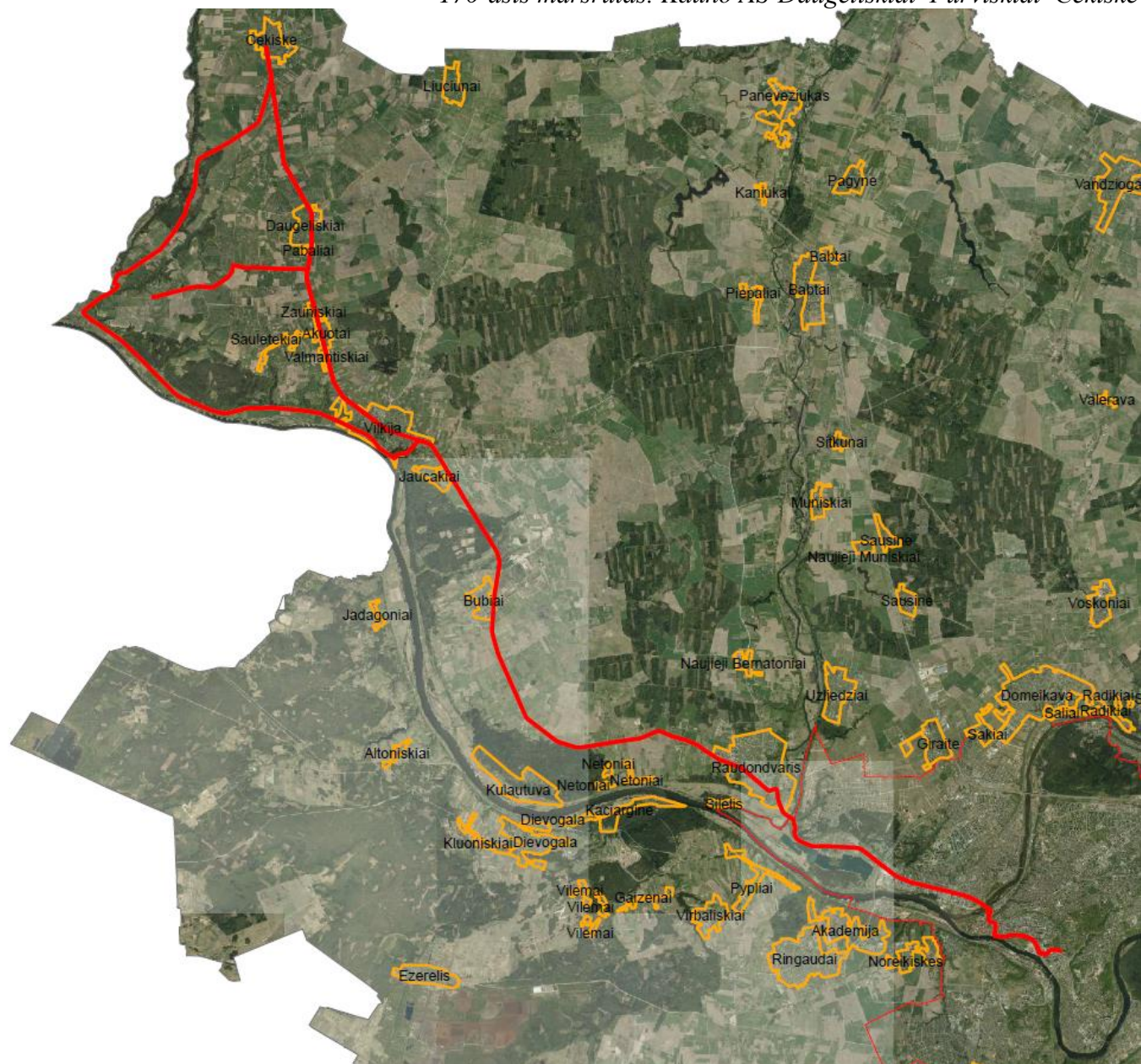
35. Vietinio (priemiestinio) reguliaraus susisiekimo autobusų maršrutų trasos:











36. Vietinio (priemiestinio) reguliaraus susisiekimo autobusų maršrutų atstumų lentelės:

153-ojo maršruto Kauno AS- Vilkija-Liuciūnai-Čekiškė atstumai, km

Kauno AS		153-ojo maršruto Kauno AS- Vilkija-Liuciūnai-Čekiškė atstumų lentelė, km																																																																																																																																																																																																																																																																																																																																																																																																																																																																																																																																																																																																																																																																																																																																																																																																																																																																																																																																																																																																																																																																																																																																																																																																																																																																																																																																																																										
2. Birštono g.		3. Kauno pilis																																																																																																																																																																																																																																																																																																																																																																																																																																																																																																																																																																																																																																																																																																																																																																																																																																																																																																																																																																																																																																																																																																																																																																																																																																																																																																																																																																										
4.637		2,677		1,145		4. Panerių g.																																																																																																																																																																																																																																																																																																																																																																																																																																																																																																																																																																																																																																																																																																																																																																																																																																																																																																																																																																																																																																																																																																																																																																																																																																																																																																																																																																						

1. Vilkija viršutinė		2. Vilkijos filialas		153-ojo maršruto Kauno AS- Vilkija-Liuciūnai-Čekiškė atstumų lentelė, km trasa Vilkija-Liuciūnai-Čekiškė-Aukštvaris																																																																																				
2,779	4,109	1,33	6,031	3,252	1,922	7,738	4,959	3,629	1,707	8,746	5,967	4,637	2,715	1,008	9,654	6,875	5,545	3,623	1,916	0,908	12,174	9,395	8,065	6,143	4,436	3,428	2,520	13,610	10,831	9,501	7,579	5,872	4,864	14,726	11,947	10,617	8,695	6,988	5,980	5,072	2,552	1,116	16,444	13,665	12,335	10,413	8,706	7,698	6,790	4,270	2,834	1,718	21,212	18,433	17,103	15,181	13,474	12,466	11,558	9,038	7,602	6,486	4,768	25,534	22,755	21,425	19,503	17,796	16,788	15,880	13,360	11,924	10,808	9,090	4,322	27,836	25,057	23,727	21,805	20,098	19,090	18,182	15,662	14,226	13,110	11,392	6,624	2,302
		3. Lipikiškiai		4. Pagiriai				5. Miškalauskis				6. Kapeliai						7. Gaigalai				8. Ramonai						9. Lebedžiai						10. Liuciūnai										11. Dokiai						12. Čekiškė						13. Langakiai						14. Aukštvaris																										

153-ojo maršruto Kauno AS- Vilkija-Liuciūnai-Čekiškė atstumų lentelė, km
trasa Pliekiai-Čekiškė

1. Pliekiai		2. Prienai		3. Čekiškė	
2,610	5,975	3,365			

*-klasės atitiktys pagal 2011 m. liepos 14 d. Europos Komisijos reglamentą (ES) Nr.678/2011

153-ojo maršruto Kauno AS- Vilkija-Liuciūnai-Čekiškė atstumų lentelė, km																																				
trasa Aukštadvaris- Čekiškė- Liuciūnai- Vilkija- Kauno AS																																				
Aukštadvaris																																				
2,404	2. Langakiai																																			
6,622	4,218	3. Čekiškė																																		
11,510	9,106	4,888	4. Dokiai																																	
13,207	10,803	6,585	1,697	5. Liuciūnai																																
14,240	11,836	7,618	2,730	1,033	6. Lebedžiai																															
15,816	13,412	9,194	4,306	2,609	1,576	7. Ramonai																														
18,346	15,942	11,724	6,836	5,139	4,106	2,530	8. Gaigalai																													
20,148	17,744	13,526	8,638	6,941	5,908	4,332	1,802	9. Miškalaukis																												
21,139	18,735	14,517	9,629	7,932	6,899	5,323	2,793	0,991	10. Kapeliai																											
21,946	19,542	15,324	10,436	8,739	7,706	6,130	3,600	1,798	0,807	11. Pagiriai																										
23,819	21,415	17,197	12,309	10,612	9,579	8,003	5,473	3,671	2,680	1,873	12. Lipikiškiai																									
25,157	22,753	18,535	13,647	11,950	10,917	9,341	6,811	5,009	4,018	3,211	1,338	13. Vilkijos filialas																								
27,910	25,506	21,288	16,400	14,703	13,670	12,094	9,564	7,762	6,771	5,964	4,091	2,753	14. Vilkija viršutinė																							
29,216	26,812	22,594	17,706	16,009	14,976	13,400	10,870	9,068	8,077	7,270	5,397	4,059	1,306	15. Jaučakių kryžkelė																						
30,640	28,236	24,018	19,130	17,433	16,400	14,824	12,294	10,492	9,501	8,694	6,821	5,483	2,730	1,424	16. Jaučakiai																					
32,207	29,803	25,585	20,697	19,000	17,967	16,391	13,861	12,059	11,068	10,261	8,388	7,050	4,297	2,991	1,567	17. Antakiai																				
34,361	31,957	27,739	22,851	21,154	20,121	18,545	16,015	14,213	13,222	12,415	10,542	9,204	6,451	5,145	3,721	2,154	18. Naujiėna																			
35,444	33,040	28,822	23,934	22,237	21,204	19,628	17,098	15,296	14,305	13,498	11,625	10,287	7,534	6,228	4,804	3,237	1,083	19. Batniava																		
37,906	35,502	31,284	26,396	24,699	23,666	22,090	19,560	17,758	16,767	15,960	14,087	12,749	9,996	8,690	7,266	5,699	3,545	2,462	20. Ruponioniai																	
39,536	37,132	32,914	28,026	26,329	25,296	23,720	21,190	19,388	18,397	17,590	15,717	14,379	11,626	10,320	8,896	7,329	5,175	4,092	1,630	21. Mozūriškiai																
40,588	38,194	33,976	29,088	27,391	26,358	24,782	22,252	20,450	19,459	18,652	16,779	15,441	12,688	11,382	9,958	8,391	6,237	5,154	2,692	1,062	22. Kulautuvos kryžkelė															
41,730	39,326	35,108	30,220	28,523	27,490	25,914	23,384	21,582	20,591	19,784	17,911	16,573	13,820	12,514	11,090	9,523	7,369	6,286	3,824	2,194	1,132	23. Kalnyčiai														
43,128	40,724	36,506	31,618	29,921	28,888	27,312	24,782	22,980	21,989	21,182	19,309	17,971	15,218	13,912	12,488	10,921	8,767	7,684	5,222	3,592	2,530	1,398	24. 1-iejį Netoniai													
44,725	42,321	38,103	33,215	31,518	30,485	28,909	26,379	24,577	23,586	22,779	20,906	19,568	16,815	15,509	14,085	12,518	10,364	9,281	6,819	5,189	4,127	2,995	1,597	25. Miškiniai												
46,407	44,003	39,785	34,897	33,200	32,167	30,591	28,061	26,259	25,268	24,461	22,588	21,250	18,497	17,191	15,767	14,200	12,046	10,963	8,501	6,871	5,809	4,677	3,279	1,682	26. Didvyriai											
48,167	45,763	41,545	36,657	34,960	33,927	32,351	29,821	28,019	27,028	26,221	24,348	23,010	20,257	18,951	17,527	15,960	13,806	12,723	10,261	8,631	7,569	6,437	5,039	3,442	1,760	27. Raudondvaris										
48,899	46,495	42,277	37,389	35,692	34,659	33,083	30,553	28,751	27,760	26,953	25,080	23,742	20,989	19,683	18,259	16,692	14,538	13,455	10,993	9,363	8,301	7,169	5,771	4,174	2,492	0,732	28. Raudondvario medelynas									
50,337	47,933	43,715	38,827	37,130	36,097	34,521	31,991	30,189	29,198	28,391	26,518	24,247	21,121	19,697	18,130	15,976	14,893	12,431	10,801	9,739	8,607	7,209	5,612	3,930	2,170	1,438	29. Kaniukai									
51,331	48,927	44,709	39,821	38,124	37,091	35,515	32,985	31,183	30,192	29,385	27,512	26,174	23,421	22,115	20,691	19,124	16,970	15,887	13,425	11,795	10,733	9,601	8,203	6,606	4,924	3,164	2,432	0,994	30. 7-asis km.							
51,835	49,431	45,213	40,325	38,628	37,595	36,019	33,489	31,687	30,696	29,889	28,016	26,678	23,925	22,619	21,195	19,628	17,474	16,391	13,929	12,299	11,237	10,105	8,707	7,110	5,428	3,668	2,936	1,498	0,504	31. Visvaldės g.						
52,464	50,060	45,842	40,954	39,257	38,224	36,648	34,118	32,316	31,325	30,518	28,645	27,307	24,554	23,248	21,824	20,257	18,103	17,020	14,558	12,928	11,866	10,734	9,336	7,739	6,057	4,297	3,565	2,127	1,133	0,629	32. Raudondvario pl.					
53,877	51,473	47,255	42,367	40,670	39,637	38,061	35,531	33,729	32,738	31,931	30,058	28,720	25,967	24,661	23,237	21,670	19,516	18,433	15,971	14,341	13,279	12,147	10,749	9,152	7,470	5,710	4,978	3,540	2,546	2,042	1,413	33. Atrama				
56,753	54,182	49,964	45,076	43,379	42,346	40,760	38,240	36,438	35,447	34,640	32,767	31,429	28,766	27,370	25,946	24,379	22,225	21,142	18,680	17,050	15,988	14,856	13,458	11,861	10,179	8,419	7,687	6,249	5,255	4,751	4,122	2,709	34. Jurbarko g.			
57,338	54,934	50,716	45,828	44,131	43,098	41,522	38,992	37,190	36,199	35,392	33,519	32,181	29,428	28,122	26,698	25,131	22,977	21,894	19,432	17,802	16,740	15,608	14,210	12,613	10,931	9,171	8,439	7,001	6,007	5,503	4,874	3,461	0,752	35. Kauno piliis		
59,321	56,917	52,699	47,811	46,114	45,081	43,505	40,975	39,173	38,182	37,375	35,502	34,164	31,411	30,105	28,681	27,114	24,960	23,877	21,415	19,785	18,723	17,591	16,193	14,596	12,914	11,154	10,422	8,984	7,990	7,486	6,857	5,444	2,735	1,983	36. Pėsčiųjų tiltas	
60,753	58,349	54,131	49,243	47,546	46,513	44,937	42,407	40,605	39,614	38,807	36,934	35,596	32,843	31,537	30,113	28,546	26,392	25,309	22,847	21,217	20,155	19,023	17,625	16,028	14,346	12,586	11,854	10,416	9,422	8,918	8,289	6,876	4,167	3,415	1,432	37. Kauno AS

154- ojo maršruto Kauno AS-Vilkija-Daugėliškiai-Čekiškė atstumai, km

1. Kauno AS																																			
1,960	2. Birštono g.																																		
3,492	1,532	3. Kauno piliis																																	
4,637	2,677	1,145	4. Panerių g.																																
7,159	5,199	3,667	2,522	5. Atrama																															
8,293	6,333	4,801	3,656	1,134	6. Raudondvario pl.																														
9,125	7,165	5,633	4,488	1,966	0,832	7. Visvaldes g.																													
9,643	7,683	6,151	5,006	2,484	1,350	0,518	8. 7-asis km.																												
10,410	8,450	6,918	5,773	3,251	2,117	1,285	0,767	9. Kaniukai																											
12,070	10,110	8,578	7,433	4,911	3,777	2,945	2,427	1,660	10. Raudondvario medelynas																										
12,857	10,897	9,365	8,220	5,698	4,564	3,732	3,214	2,447	0,787	11. Raudondvaris																									
14,585	12,625	11,093	9,948	7,426	6,292	5,460	4,942	4,175	2,515	1,728	12. Didvyriai																								
16,230	14,270	12,738	11,593	9,071	7,937	7,105	6,587	5,820	4,160	3,373	1,645	13. Miškiniai																							
17,828	15,868	14,336	13,191	10,669	9,535	8,703	8,185	7,418	5,758	4,971	3,243	1,598	14. 1-iejie Netoniai																						
19,227	17,267	15,735	14,590	12,068	10,934	10,102	9,584	8,817	7,157	6,370	4,642	2,997	1,399	15. Kalnyčiai																					
20,359	18,399	16,867	15,722	13,200	12,066	11,234	10,716	9,949	8,289	7,502	5,774	4,129	2,531	1,132	16. Kulautuvos kryžkelė																				
21,419	19,459	17,927	16,782	14,260	13,126	12,294	11,776	11,009	9,349	8,562	6,834	5,189	3,591	2,192	1,060	17. Mozūriškiai																			
23,055	21,095	19,563	18,418	15,896	14,762	13,930	13,412	12,645	10,985	10,198	8,470	6,825	5,227	3,828	2,696	1,636	18. Ruponioniai																		
25,575	23,615	22,083	20,938	18,416	17,282	16,450	15,932	15,165	13,505	12,718	10,990	9,345	7,747	6,348	5,216	4,156	2,520	19. Batniava																	
26,609	24,649	23,117	21,972	19,450	18,316	17,484	16,966	16,199	14,539	13,752	12,024	10,379	8,781	7,382	6,250	5,190	3,554	1,034	20. Naujiena																
28,752	26,792	25,260	24,115	21,593	20,459	19,627	19,109	18,342	16,682	15,895	14,167	12,522	10,924	9,525	8,393	7,333	5,697	3,177	2,143	21. Antalkiai															
30,329	28,369	26,837	25,692	23,170	22,036	21,204	20,686	19,919	18,259	17,472	15,744	14,099	12,501	11,102	9,970	8,910	7,274	4,754	3,720	1,577	22. Jaučakiai														
31,729	29,769	28,237	27,092	24,570	23,436	22,604	22,086	21,319	19,659	18,872	17,144	15,499	13,901	12,502	11,370	10,310	8,674	6,154	5,120	2,977	1,400	23. Jaučakių kryžkelė													
32,977	31,017	29,485	28,340	25,818	24,684	23,852	23,334	22,567	20,907	20,120	18,392	16,747	15,149	13,750	12,618	11,558	9,922	7,402	6,368	4,225	2,648	1,248	24. Vilkija viršutinė												
34,070	32,110	30,578	29,433	26,911	25,777	24,945	24,427	23,660	22,000	21,213	19,485	17,840	16,242	14,843	13,711	12,651	11,015	8,495	7,461	5,318	3,741	2,341	1,093	25. Vilkijos filialas											
34,980	33,020	31,488	30,343	27,821	26,687	25,855	25,337	24,570	22,910	22,123	20,395	18,750	17,152	15,743	14,621	13,561	11,925	9,405	8,371	6,228	4,651	3,251	2,003	0,910	26. Vilkijos bendrovė										
37,085	35,125	33,593	32,448	29,926	28,792	27,960	27,442	26,675	25,015	24,228	22,500	20,855	19,257	17,858	16,726	15,666	14,030	11,510	10,476	8,333	6,756	5,356	4,108	3,015	2,105	27. Saulėtekiai									
38,587	36,627	35,095	33,950	31,428	30,294	29,462	28,944	28,177	26,517	25,730	24,002	22,357	20,759	19,360	18,228	17,168	15,532	13,012	11,978	9,835	8,258	6,858	5,610	4,517	3,607	1,502	28. Bernoriškiai								
40,092	38,132	36,600	35,455	32,933	31,799	30,967	30,449	29,682	28,022	27,235	25,507	23,862	22,264	20,865	19,733	18,673	17,037	14,517	13,483	11,340	9,763	8,363	7,115	6,022	5,112	3,007	1,505	29. Daugėliškiai							
42,790	40,830	39,298	38,153	35,631	34,497	33,665	33,147	32,380	30,720	29,933	28,205	26,560	24,962	23,563	22,431	21,371	19,735	17,215	16,181	14,038	12,461	11,061	9,813	8,720	7,810	5,705	4,203	30. Radviliškiai							
44,212	42,252	40,720	39,575	37,053	35,919	35,087	34,569	33,802	32,142	31,355	29,627	27,982	26,384	24,985	23,853	22,793	21,157	18,637	17,603	15,460	13,883	12,483	11,235	10,142	9,232	7,127	5,625	4,120	1,422	31. Antkalniai					
45,640	43,680	42,148	41,003	38,481	37,347	36,515	35,997	35,230	33,570	32,783	31,055	29,410	27,812	26,413	25,281	24,221	22,585	20,065	19,031	16,888	15,311	13,911	12,663	11,570	10,660	8,555	7,053	5,548	2,850	1,428	32. Eikščių kryžkelė				
46,790	44,830	43,298	42,153	39,631	38,497	37,665	37,147	36,380	34,720	33,933	32,205	30,560	28,962	27,563	26,431	25,371	23,735	21,215	20,181	18,038	16,461	15,061	13,813	12,720	11,810	9,705	8,203	6,698	4,000	2,578	1,150	33. Čekiškiai			

1. Čekiške

1,194	2. Eikščių kryžkelė										trasa Čekiškė-Daugeliškiai-Vilkija-Kauno AS																																								
2,615	1,421	3. Antkainiai																																																	
4,035	2,841	1,420	4. Radviliškiai																																																
6,754	5,560	4,139	2,719	5. Daugeliškiai																																															
8,044	6,850	5,429	4,009	1,290	6. Bernoriškiai																																														
9,737	8,543	7,122	5,702	2,983	1,693	7. Saulėtekiai																																													
11,849	10,655	9,234	7,814	5,095	3,805	2,112	8. Vilkijsų bendrovė																																												
12,787	11,593	10,172	8,752	6,033	4,743	3,050	0,938	9. Vilkijsų filialas																																											
13,825	12,631	11,210	9,790	7,071	5,781	4,088	1,976	1,038	10. Vilkija viršutinė																																										
15,131	13,937	12,516	11,096	8,377	7,087	5,394	3,282	2,344	1,306	11. Jaučakių kryžkelė																																									
16,555	15,361	13,940	12,520	9,801	8,511	6,818	4,706	3,768	2,730	1,424	12. Jaučiai																																								
18,122	16,928	15,507	14,087	11,368	10,078	8,385	6,273	5,335	4,297	2,991	1,567	13. Antalkiai																																							
20,276	19,082	17,661	16,241	13,522	12,232	10,539	8,427	7,489	6,451	5,145	3,721	2,154	14. Naujiena																																						
21,359	20,165	18,744	17,324	14,605	13,315	11,622	9,510	8,572	7,534	6,228	4,804	3,237	1,083	15. Batniava																																					
23,821	22,627	21,206	19,786	17,067	15,777	14,084	11,972	11,034	9,996	8,690	7,266	5,699	3,545	2,462	16. Ruponioniai																																				
25,451	24,257	22,836	21,416	18,697	17,407	15,714	13,602	12,664	11,626	10,320	8,896	7,329	5,175	4,092	1,630	17. Mozūriškiai																																			
26,513	25,319	23,898	22,478	19,759	18,469	16,776	14,664	13,726	12,688	11,382	9,958	8,391	6,237	5,154	2,692	1,062	18. Kulautuvos kryžkelė																																		
27,645	26,451	25,030	23,610	20,891	19,601	17,908	15,796	14,858	13,820	12,514	11,090	9,523	7,369	6,286	3,824	2,194	1,132	19. Kalnyčiai																																	
29,043	27,849	26,428	25,008	22,289	20,999	19,306	17,194	16,256	15,218	13,912	12,488	10,921	8,767	7,684	5,222	3,592	2,530	1,398	20. 1-ieji Netoniai																																
30,640	29,446	28,025	26,605	23,886	22,596	20,903	18,791	17,853	16,815	15,509	14,085	12,518	10,364	9,281	6,819	5,189	4,127	2,995	1,597	21. Miškiniai																															
32,322	31,128	29,707	28,287	25,568	24,278	22,585	20,473	19,535	18,497	17,191	15,767	14,200	12,046	10,963	8,501	6,871	5,809	4,677	3,279	1,682	22. Didvyriai																														
34,082	32,888	31,467	30,047	27,328	26,038	24,345	22,233	21,295	20,257	18,951	17,527	15,960	13,806	12,723	10,261	8,631	7,569	6,437	5,039	3,442	1,760	23. Raudondvaris																													
34,814	33,620	32,199	30,779	28,060	26,770	25,077	22,965	22,027	20,989	19,683	18,259	16,692	14,538	13,455	10,993	9,363	8,301	7,169	5,071	4,174	2,492	24. Raudondvario medelinas																													
36,252	35,058	33,637	32,217	29,498	28,208	26,515	24,403	23,465	22,427	21,121	19,697	18,130	15,976	14,893	12,431	10,801	9,739	8,607	7,209	5,612	3,930	2,170	1,438	25. Kanjuikai																											
37,246	36,052	34,631	33,211	30,492	29,202	27,509	25,397	24,459	23,421	22,115	20,691	19,124	16,970	15,887	13,425	11,795	10,733	9,601	8,203	6,606	4,924	3,164	2,432	0,994	26. 7-asis km.																										
37,750	36,556	35,135	33,715	30,996	29,706	28,013	25,901	24,963	23,925	22,619	21,195	19,628	17,474	16,391	13,929	12,299	11,237	10,105	8,707	7,110	5,428	3,668	2,936	1,498	0,504	27. Visvaldės g.																									
38,379	37,185	35,764	34,344	31,625	30,335	28,642	26,530	25,592	24,554	23,248	21,824	20,257	18,103	17,020	14,558	12,928	11,866	10,734	9,336	7,739	6,057	4,297	3,565	2,127	1,133	0,629	28. Raudondvario pl.																								
39,792	38,598	37,177	35,757	33,038	31,748	30,055	27,943	27,005	25,967	24,661	23,237	21,670	19,516	18,433	15,971	14,341	13,279	12,147	10,749	9,152	7,470	5,710	4,978	3,540	2,546	2,042	1,413	29. Atrama																							
42,501	41,307	39,886	38,466	35,747	34,457	32,764	30,652	29,714	28,676	27,370	25,946	24,379	22,225	21,142	18,680	17,050	15,988	14,856	13,458	11,861	10,179	8,419	7,687	6,249	5,255	4,751	4,122	2,709	30. Jurbarko g.																						
43,253	42,059	40,638	39,218	36,499	35,209	33,516	31,404	30,466	29,428	28,122	26,698	25,131	22,977	21,894	19,432	17,802	16,740	15,608	14,210	12,613	10,931	9,171	8,439	7,001	6,007	5,503	4,874	3,461	0,752	31. Kauno piliis																					
45,236	44,042	42,621	41,201	38,482	37,192	35,499	33,387	32,449	31,411	30,125	28,681	27,114	24,960	23,877	21,415	19,785	18,723	17,193	16,193	14,596	12,914	11,154	10,422	8,984	7,990	7,486	6,857	5,444	2,735	1,983	32. Pėsčiųjų tiltas																				
46,668	45,474	44,053	42,633	39,914	38,624	36,931	34,819	33,881	32,843	31,537	30,113	28,546	26,392	25,309	22,847	21,217	20,155	19,023	17,625	16,028	14,346	12,586	11,854	10,416	9,422	8,918	8,289	6,876	4,167	3,415	1,432	33. Kauno AS																			

1. Kauno AS

[illegible]

161-ojo maršruto Kauno AS- Raudondvaris-Kulautuva atstumų lentelė, km
trasa Kauno AS- Raudondvaris-Kulautuva

1,960	2. Birštono g.																				
3,492	1,532	3. Kauno pilis																			
4,637	2,677	1,145	4 Panerių g.																		
7,159	5,199	3,667	2,522	5. Atrama																	
8,293	6,333	4,801	3,656	1,134	6. Raudondvario pl.																
9,125	7,165	5,633	4,488	1,966	0,832	7. Visvaldės g.															
9,643	7,683	6,151	5,006	2,484	1,350	0,518	8. 7-asis km.														
10,410	8,450	6,918	5,773	3,251	2,117	1,285	0,767	9. Kaniukai													
12,070	10,110	8,578	7,433	4,911	3,777	2,945	2,427	1,660	10. Raudondvario medelynas												
12,857	10,897	9,365	8,220	5,698	4,564	3,732	3,214	2,447	0,787	11. Raudondvaris											
14,585	12,625	11,093	9,948	7,426	6,292	5,460	4,942	4,175	2,515	1,728	12. Didvyriai										
16,230	14,270	12,738	11,593	9,071	7,937	7,105	6,587	5,820	4,160	3,373	1,645	13. Miškiniai									
17,828	15,868	14,336	13,191	10,669	9,535	8,703	8,185	7,418	5,758	4,971	3,243	1,598	14. 1-ieji Netoniai								
19,227	17,267	15,735	14,590	12,068	10,934	10,102	9,584	8,817	7,157	6,370	4,642	2,997	1,399	15. Kalnyčiai							
20,426	18,466	16,934	15,789	13,267	12,133	11,301	10,783	10,016	8,356	7,569	5,841	4,196	2,598	1,199	16. Kulautuvos kryžkelė						
21,742	19,782	18,250	17,105	14,583	13,449	12,617	12,099	11,332	9,672	8,885	7,157	5,512	3,914	2,515	1,316	17. Kulautuvos kapinės					
22,420	20,460	18,928	17,783	15,261	14,127	13,295	12,777	12,010	10,350	9,563	7,835	6,190	4,592	3,193	1,994	0,678	18. Kulautuvos grybas				
22,844	20,884	19,352	18,207	15,685	14,551	13,719	13,201	12,434	10,774	9,987	8,259	6,614	5,016	3,617	2,418	1,102	0,424	19. Kulautuvos ligoninė			
23,158	21,198	19,666	18,521	15,999	14,865	14,033	13,515	12,748	11,088	10,301	8,573	6,928	5,330	3,931	2,732	1,416	0,738	0,314	20. Kulautuvos centras		
24,206	22,246	20,714	19,569	17,047	15,913	15,081	14,563	13,796	12,136	11,349	9,621	7,976	6,378	4,979	3,780	2,464	1,786	1,362	1,048	21. Kulautuvos galinis punktą	

161-ojo maršruto Kauno AS- Raudondvaris-Kulautuva atstumų lentelė, km
trasa Kauno AS- Raudondvaris-Netonijai- Kulautuva

1,960	2. Birštono g.															trasa Kauno AS- Raudondvaris-Netoniai- Kulautuva																																
3,492	1,532	3. Kauno pilis																																														
4,637	2,677	1,145	4 Panerių g.																																													
7,159	5,199	3,667	2,522	5. Atrama																																												
8,293	6,333	4,801	3,656	1,134	6. Raudondvario pl.																																											
9,125	7,165	5,633	4,488	1,966	0,832	7. Visvaldės g.																																										
9,643	7,683	6,151	5,006	2,484	1,350	0,518	8. 7-asis km.																																									
10,410	8,450	6,918	5,773	3,251	2,117	1,285	0,767	9. Kaniukai																																								
12,070	10,110	8,578	7,433	4,911	3,777	2,945	2,427	1,660	10. Raudondvario medelynas																																							
12,857	10,897	9,365	8,220	5,698	4,564	3,732	3,214	2,447	0,787	11. Raudondvaris																																						
14,585	12,625	11,093	9,948	7,426	6,292	5,460	4,942	4,175	2,515	1,728	12. Didvyriai																																					
16,230	14,270	12,738	11,593	9,071	7,937	7,105	6,587	5,820	4,160	3,373	1,645	13. Miškiniai																																				
17,828	15,868	14,336	13,191	10,669	9,535	8,703	8,185	7,418	5,758	4,971	3,243	1,598	14. 1-ieji Netoniai																																			
19,312	17,352	15,820	14,675	12,153	11,019	10,187	9,669	8,902	7,242	6,455	4,727	3,082	1,484	15. 2-ieji Netoniai																																		
21,842	19,882	18,350	17,205	14,683	13,549	12,717	12,199	11,432	9,772	8,985	7,257	5,612	4,014	2,53	16. Kalnyčiai																																	
23,041	21,081	19,549	18,404	15,882	14,748	13,916	13,398	12,631	10,971	10,184	8,456	6,811	5,213	3,729	1,199	17. Kulautuvos kryžkelė																																
24,357	22,397	20,865	19,720	17,198	16,064	15,232	14,714	13,947	12,287	11,500	9,772	8,127	6,529	5,045	2,515	1,316	18. Kulautuvos kapinės																															
25,035	23,075	21,543	20,398	17,876	16,742	15,910	15,392	14,625	12,965	12,178	10,450	8,805	7,207	5,723	3,193	1,994	0,678	19. Kulautuvos grybas																														
25,459	23,499	21,967	20,822	18,300	17,166	16,334	15,816	15,049	13,389	12,602	10,874	9,229	7,631	6,147	3,617	2,418	1,102	0,424	20. Kulautuvos ligoninė																													
25,773	23,813	22,281	21,136	18,614	17,480	16,648	16,130	15,363	13,703	12,916	11,188	9,543	7,945	6,461	3,931	2,732	1,416	0,738	0,314	21. Kulautuvos centras																												
26,821	24,861	23,329	22,184	19,662	18,528	17,696	17,178	16,411	14,751	13,964	12,236	10,591	8,993	7,509	4,979	3,780	2,464	1,786	1,362	1,048	22. Kulautuvos galinis punktas																											

1,960	2. Birštono g.		trasa Kauno AS- Raudondvaris-SB"Kernavė"-Kulautuva																		
3,492	1,532	3. Kauno pilis																			
4,637	2,677	1,145	4 Panerių g.																		
7,159	5,199	3,667	2,522	5. Atrama																	
8,293	6,333	4,801	3,656	1,134	6. Raudondvario pl.																
9,125	7,165	5,633	4,488	1,966	0,832	7. Visvaldės g.															
9,643	7,683	6,151	5,006	2,484	1,350	0,518	8. 7-asis km.														
10,410	8,450	6,918	5,773	3,251	2,117	1,285	0,767	9. Kaniukai													
12,070	10,110	8,578	7,433	4,911	3,777	2,945	2,427	1,660	10. Raudondvario medelynas												
12,857	10,897	9,365	8,220	5,698	4,564	3,732	3,214	2,447	0,787	11. Raudondvaris											
14,585	12,625	11,093	9,948	7,426	6,292	5,460	4,942	4,175	2,515	1,728	12. Didvyriai										
16,230	14,270	12,738	11,593	9,071	7,937	7,105	6,587	5,820	4,160	3,373	1,645	13. Miškiniai									
17,828	15,868	14,336	13,191	10,669	9,535	8,703	8,185	7,418	5,758	4,971	3,243	1,598	14. 1-ieji Netoniai								
19,227	17,267	15,735	14,590	12,068	10,934	10,102	9,584	8,817	7,157	6,370	4,642	2,997	1,399	15. Kalnyčiai							
20,426	18,466	16,934	15,789	13,267	12,133	11,301	10,783	10,016	8,356	7,569	5,841	4,196	2,598	1,199	16. Kulautuvos kryžkelė						
21,742	19,782	18,250	17,105	14,583	13,449	12,617	12,099	11,332	9,672	8,885	7,157	5,512	3,914	2,515	1,316	17. Kulautuvos kapinės					
22,420	20,460	18,928	17,783	15,261	14,127	13,295	12,777	12,010	10,350	9,563	7,835	6,190	4,592	3,193	1,994	0,678	18. Kulautuvos grybas				
23,755	21,795	20,263	19,118	16,596	15,462	14,630	14,112	13,345	11,685	10,898	9,170	7,525	5,927	4,528	3,329	2,013	1,335	19. Sodų bendrija „Kernavė“			

161-ojo maršruto Kauno AS- Raudondvaris-Kulautuva atstumų lentelė, km
trasa Kauno AS- Raudondvaris-Netoniai-SB"Kernavė"-Kulautuva

1,960	2. Birštono g.		trasa Kauno AS- Raudondvaris-Netoniai-SB"Kernavė"-Kulautuva																									
3,492	1,532	3. Kauno pilis																										
4,637	2,677	1,145	4 Panerių g.																									
7,159	5,199	3,667	2,522	5. Atrama																								
8,293	6,333	4,801	3,656	1,134	6. Raudondvario pl.																							
9,125	7,165	5,633	4,488	1,966	0,832	7. Visvaldės g.																						
9,643	7,683	6,151	5,006	2,484	1,350	0,518	8. 7-asis km.																					
10,410	8,450	6,918	5,773	3,251	2,117	1,285	0,767	9. Kaniukai																				
12,070	10,110	8,578	7,433	4,911	3,777	2,945	2,427	1,660	10. Raudondvario medelynas																			
12,857	10,897	9,365	8,220	5,698	4,564	3,732	3,214	2,447	0,787	11. Raudondvaris																		
14,585	12,625	11,093	9,948	7,426	6,292	5,460	4,942	4,175	2,515	1,728	12. Didvyriai																	
16,230	14,270	12,738	11,593	9,071	7,937	7,105	6,587	5,820	4,160	3,373	1,645	13. Miškiniai																
17,828	15,868	14,336	13,191	10,669	9,535	8,703	8,185	7,418	5,758	4,971	3,243	1,598	14. 1-ieji Netoniai															
19,312	17,352	15,820	14,675	12,153	11,019	10,187	9,669	8,902	7,242	6,455	4,727	3,082	1,484	15. 2-ieji Netoniai														
21,842	19,882	18,350	17,205	14,683	13,549	12,717	12,199	11,432	9,772	8,985	7,257	5,612	4,014	2,53	16. Kalnyčiai													
23,041	21,081	19,549	18,404	15,882	14,748	13,916	13,398	12,631	10,971	10,184	8,456	6,811	5,213	3,729	1,199	17. Kulautuvos kryžkelė												
24,357	22,397	20,865	19,720	17,198	16,064	15,232	14,714	13,947	12,287	11,500	9,772	8,127	6,529	5,045	2,515	1,316	18. Kulautuvos kapinės											
25,035	23,075	21,543	20,398	17,876	16,742	15,910	15,392	14,625	12,965	12,178	10,450	8,805	7,207	5,723	3,193	1,994	0,678	19. Kulautuvos grybas										
26,370	24,410	22,878	21,733	19,211	18,077	17,245	16,727	15,960	14,300	13,513	11,785	10,140	8,542	7,058	4,528	3,329	2,013	1,335	20. Sodų bendrija „Kernavė“									
27,779	25,819	24,287	23,142	20,620	19,486	18,654	18,136	17,369	15,709	14,922	13,194	11,549	9,951	8,467	5,937	4,738	3,422	2,744	1,409	21. Kulautuvos lignoninė								
28,093	26,133	24,601	23,456	20,934	19,800	18,968	18,450	17,683	16,023	15,236	13,508	11,863	10,265	8,781	6,251	5,052	3,736	3,058	1,723	0,314	22. Kulautuvos centras							
29,141	27,181	25,649	24,504	21,982	20,848	20,016	19,498	18,731	17,071	16,284	14,556	12,911	11,313	9,829	7,299	6,100	4,784	4,106	2,771	1,362	1,048	23. Kulautuvos galinis punktas						

1. Kulautuvos galinis punktas				161-ojo maršruto Kauno AS- Raudondvaris-Kulautuva atstumų lentelė, km																		
0,808	2. Kulautuvos centras																					
1,177	0,369	3. Kulautuvos ligoninė																				
1,632	0,824	0,455	4. Kulautuvos grybas																			
2,272	1,464	1,095	0,64	5. Kulautuvos krapinės																		
3,752	2,944	2,575	2,120	1,480	6. Kulautuvos kryžkelė																	
4,884	4,076	3,707	3,252	2,612	1,132	7. Kalnyčiai																
7,325	6,517	6,148	5,693	5,053	3,573	2,441	8. 2-ieji Netoniai															
8,883	8,075	7,706	7,251	6,611	5,131	3,999	1,558	9. 1-ieji Netoniai														
10,480	9,672	9,303	8,848	8,208	6,728	5,596	3,155	1,597	10. Miškiniai													
12,162	11,354	10,985	10,530	9,890	8,410	7,278	4,837	3,279	1,682	11. Didvyriai												
13,922	13,114	12,745	12,290	11,650	10,170	9,038	6,597	5,039	3,442	1,760	12. Raudondvaris											
14,654	13,846	13,477	13,022	12,382	10,902	9,771	7,329	5,771	4,174	2,492	0,732	13. Raudondvario medelynas										
16,092	15,284	14,915	14,460	13,820	12,340	11,208	8,767	7,209	5,612	3,930	2,170	1,438	14. Kaniukai									
17,086	16,278	15,909	15,454	14,814	13,334	12,202	9,761	8,203	6,606	4,924	3,164	2,432	0,994	15. 7-asis km.								
17,590	16,782	16,413	15,958	15,318	13,838	12,706	10,265	8,707	7,110	5,428	3,668	2,936	1,498	0,504	16. Visvaldės g.							
18,219	17,411	17,042	16,587	15,947	14,467	13,335	10,894	9,336	7,739	6,057	4,297	3,565	2,127	1,133	0,629	17. Raudondvario pl.						
19,632	18,824	18,455	18,000	17,360	15,880	14,748	12,307	10,749	9,152	7,470	5,710	4,978	3,540	2,546	2,042	1,413	18. Atrama					
22,341	21,533	21,164	20,709	20,069	18,589	17,457	15,016	13,458	11,861	10,179	8,419	7,687	6,249	5,255	4,751	4,122	2,709	19. Jurbarko g.				
23,093	22,285	21,916	21,461	20,821	19,341	18,209	15,768	14,210	12,613	10,931	9,171	8,439	7,001	6,007	5,503	4,874	3,461	0,752	20. Kauno pilis			
25,076	24,268	23,899	23,444	22,804	21,324	20,192	17,751	16,193	14,596	12,914	11,154	10,422	8,984	7,990	7,486	6,857	5,444	2,735	1,983	21. Pėsčiųjų tiltas		
26,508	25,700	25,331	24,876	24,236	22,756	21,624	19,183	17,625	16,028	14,346	12,586	11,854	10,416	9,422	8,918	8,289	6,876	4,167	3,415	1,432	22. Kauno AS	

167-ojo maršruto Kauno AS-Raudondvaris-Padauguva-Vilkija atstumų lentelė, km
trasa Kauno AS-Raudondvaris-Padauguva-Vilkija

1. Kauno AS

167-ojo maršruto Kauno AS-Raudondvaris-Padauguva-Vilkija atstumų lentelė, km
trasa Kauno AS-Raudondvaris-SB "Vejuona" -Padauguva-Vilkija

1,960	167-ojo maršruto Kauno AS-Raudondvaris-Padauguva-Vilkija atstumų lentelė, km																									
3,492	1,532	trasa Kauno AS-Raudondvaris-SB "Vejuona"-Padauguva-Vilkija																								
4,637	2,677	1,145																								
7,159	5,199	3,667	2,522																							
8,293	6,333	4,801	3,656	1,134																						
9,125	7,165	5,633	4,488	1,966	0,832																					
9,643	7,683	6,151	5,006	2,484	1,350	0,518																				
10,410	8,450	6,918	5,773	3,251	2,117	1,285	0,767																			
12,070	10,110	8,578	7,433	4,911	3,777	2,945	2,427	1,660																		
12,857	10,897	9,365	8,220	5,698	4,564	3,732	3,214	2,447	0,787																	
13,366	11,406	9,874	8,729	6,207	5,073	4,241	3,723	2,956	1,296	0,509																
14,703	12,743	11,211	10,066	7,544	6,410	5,578	5,060	4,293	2,633	1,846	1,337															
17,093	15,133	13,601	12,456	9,934	8,800	7,968	7,450	6,683	5,023	4,236	3,727	2,390														
17,906	15,946	14,414	13,269	10,747	9,613	8,781	8,263	7,496	5,836	5,049	4,540	3,203	0,813													
21,451	19,491	17,959	16,814	14,292	13,158	12,326	11,808	11,041	9,381	8,594	8,085	6,748	4,358	3,545												
22,466	20,506	18,974	17,829	15,307	14,173	13,341	12,823	12,056	10,396	9,609	9,100	7,763	5,373	4,560	1,015											
23,908	21,948	20,416	19,271	16,749	15,615	14,783	14,265	13,498	11,838	11,051	10,542	9,205	6,815	6,002	2,457	1,442										
26,534	24,574	23,042	21,897	19,375	18,241	17,409	16,891	16,124	14,464	13,677	13,168	11,831	9,441	8,628	5,083	4,068	2,626									
28,642	26,682	25,150	24,005	21,483	20,349	19,517	18,999	18,232	16,572	15,785	15,276	13,939	11,549	10,736	7,191	6,176	4,734	2,108								
31,126	29,166	27,634	26,489	23,967	22,833	22,001	21,483	20,716	19,056	18,269	17,760	16,423	14,033	13,220	9,675	8,660	7,218	4,592	2,484							
32,946	30,986	29,454	28,309	25,787	24,653	23,821	23,303	22,536	20,876	20,089	19,580	18,243	15,853	15,040	11,495	10,480	9,038	6,412	4,304							
34,409	32,449	30,917	29,772	27,250	26,116	25,284	24,766	23,999	22,339	21,552	21,043	19,706	17,316	16,503	12,958	11,943	10,501	7,875	5,767	3,283	1,463					
36,395	34,435	32,903	31,758	29,236	28,102	27,270	26,752	25,985	24,325	23,538	23,029	21,692	19,302	18,489	14,944	13,929	12,487	9,861	7,753	5,269	3,449	1,986				
38,929	36,969	35,437	34,292	31,770	30,636	29,804	29,286	28,519	26,859	26,072	25,563	24,226	21,836	21,023	17,478	16,463	15,021	12,395	10,287	7,803	5,983	4,520	2,534			
40,177	38,217	36,685	35,540	33,018	31,884	31,052	30,534	29,767	28,107	27,320	26,811	25,474	23,084	22,271	18,726	17,711	16,269	13,643	11,535	9,051	7,231	5,768	3,782	1,248	26. Vilkija viršutini	

1. Vilkija viršutinė

1,306	2. Jaučakių kryžkelė										167-ojo maršruto Kauno AS-Raudondvaris-Padauguva-Vilkija atstumų lentelė, km trasa Vilkija-Padauguva-Raudondvaris-Kauno AS																													
3,880	2,574	3. Jagminiškiai																																						
5,820	4,514	1,940	4. Padauguva																																					
7,274	5,968	3,394	1,454	5. Raubatoniai																																				
9,092	7,786	5,212	3,272	1,818	6. Raubatonių mokykla																																			
11,635	10,329	7,755	5,815	4,361	2,543	7. Naujatrobiai																																		
13,631	12,325	9,751	7,811	6,357	4,539	1,996	8. 1-ieji Naujatrobiai																																	
14,930	13,624	11,050	9,110	7,656	5,838	3,295	1,299	9. Vėjuona																																
16,014	14,708	12,134	10,194	8,740	6,922	4,379	2,383	1,084	10. Bijūnai																															
19,528	18,222	15,648	13,708	12,254	10,436	7,893	5,897	4,598	3,514	11. 2-ieji Bernatoniai																														
20,346	19,040	16,466	14,526	13,072	11,254	8,711	6,715	5,416	4,332	0,818	12. 1-ieji Bernatoniai																													
22,755	21,449	18,875	16,935	15,481	13,663	11,120	9,124	7,825	6,741	3,227	2,409	13. Didvyriai																												
24,053	22,747	20,173	18,233	16,779	14,961	12,418	10,422	9,123	8,039	4,525	3,707	1,298	14. Gimnazija																											
24,680	23,374	20,800	18,860	17,406	15,588	13,045	11,049	9,750	8,666	5,152	4,334	1,925	0,627	15. Raudondvaris																										
25,412	24,106	21,532	19,592	18,138	16,320	13,777	11,781	10,482	9,398	5,884	5,066	2,657	1,359	0,732	16. Raudondvario medelynas																									
26,850	25,544	22,970	21,030	19,576	17,758	15,215	13,219	11,920	10,836	7,322	6,504	4,095	2,797	2,170	1,438	17. Kaniukai																								
27,844	26,538	23,964	22,024	20,570	18,752	16,209	14,213	12,914	11,830	8,316	7,498	5,089	3,791	3,164	2,432	0,994	18. 7-asis km																							
28,348	27,042	24,468	22,528	21,074	19,256	16,713	14,717	13,418	12,334	8,820	8,002	5,593	4,295	3,668	2,936	1,498	0,504	19. Visvaldės g.																						
28,977	27,671	25,097	23,157	21,703	19,885	17,342	15,346	14,047	12,963	9,449	8,631	6,222	4,924	4,297	3,565	2,127	1,133	0,629	20. Raudondvario pl.																					
30,390	29,084	26,510	24,570	23,116	21,298	18,755	16,759	15,460	14,376	10,862	10,044	7,635	6,337	5,710	4,978	3,540	2,546	2,042	1,413	21. Atrama																				
33,099	31,793	29,219	27,279	25,825	24,007	21,464	19,468	18,169	17,085	13,571	12,753	10,344	9,046	8,419	7,687	6,249	5,255	4,751	4,122	2,709	22. Jurbarko g.																			
33,851	32,545	29,971	28,031	26,577	24,759	22,216	20,220	18,921	17,837	14,323	13,505	11,096	9,798	9,171	8,439	7,001	6,007	5,503	4,874	3,461	0,752	23. Kauno pilis																		
35,834	34,528	31,954	30,014	28,560	26,742	24,199	22,203	20,904	19,820	16,306	15,488	13,079	11,781	11,154	10,422	8,984	7,990	7,486	6,857	5,444	2,735	1,983	24. Pėsčiųjų tiltas																	
37,266	35,960	33,386	31,446	29,992	28,174	25,631	23,635	22,336	21,252	17,738	16,920	14,511	13,213	12,586	11,854	10,416	9,422	8,918	8,289	6,876	4,167	3,415	1,432	25. Kauno AS																

1. Vilkija viršutinė

1,306	2. Jaučakių kryžkelė																									167-ojo maršruto Kauno AS-Raudondvaris-Padauguva-Vilkija atstumų lentelė, km trasa Vilkija-Padauguva-SB "Vejuona"-Raudondvaris-Kauno AS																																																
3,880	2,574	3. Jagminiškiai																																																																								
5,820	4,514	1,940	4. Padauguva																																																																							
7,274	5,968	3,394	1,454	5. Raubatoniai																																																																						
9,092	7,786	5,212	3,272	1,818	6. Raubatonių mokykla																																																																					
11,635	10,329	7,755	5,815	4,361	2,543	7. Naujatrobiai																																																																				
13,631	12,325	9,751	7,811	6,357	4,539	1,996	8. 1-ieji Naujatrobiai																																																																			
16,259	14,953	12,379	10,439	8,985	7,167	4,624	2,628	9. SB "Vejuona"																																																																		
17,714	16,408	13,834	11,894	10,440	8,622	6,079	4,083	1,455	10. Vejuona																																																																	
18,798	17,492	14,918	12,978	11,524	9,706	7,163	5,167	2,539	1,084	11. Bijūnai																																																																
22,312	21,006	18,432	16,492	15,038	13,220	10,677	8,681	6,053	4,598	3,514	12. 2-ieji Bernatoniai																																																															
23,130	21,824	19,250	17,310	15,856	14,038	11,495	9,499	6,871	5,416	4,332	0,818	13. 1-ieji Bernatoniai																																																														
25,539	24,233	21,659	19,719	18,265	16,447	13,904	11,908	9,280	7,825	6,741	3,227	2,409	14. Didvyriai																																																													
26,837	25,531	22,957	21,017	19,563	17,745	15,202	13,206	10,578	9,123	8,039	4,525	3,707	1,298	15. Gimnazija																																																												
27,464	26,158	23,584	21,644	20,190	18,372	15,829	13,833	11,205	9,750	8,666	5,152	4,334	1,925	0,627	16. Raudondvaris																																																											
28,196	26,890	24,316	22,376	20,922	19,104	16,561	14,565	11,937	10,482	9,398	5,884	5,066	2,657	1,359	0,732	17. Raudondvario medelynas																																																										
29,634	28,328	25,754	23,814	22,360	20,542	17,999	16,003	13,375	11,920	10,836	7,322	6,504	4,095	2,797	2,170	1,438	18. Kaniukai																																																									
30,628	29,322	26,748	24,808	23,354	21,536	18,993	16,997	14,369	12,914	11,830	8,316	7,498	5,089	3,791	3,164	2,432	0,994	19. 7-asis km																																																								
31,132	29,826	27,252	25,312	23,858	22,040	19,497	17,501	14,873	13,418	12,334	8,820	8,002	5,593	4,295	3,668	2,936	1,498	0,504	20. Visvaldės g.																																																							
31,761	30,455	27,881	25,941	24,487	22,669	20,126	18,130	15,502	14,047	12,963	9,449	8,631	6,222	4,924	4,297	3,565	2,127	1,133	0,629	21. Raudondvario pl.																																																						
33,174	31,868	29,294	27,354	25,900	24,082	21,539	19,543	16,915	15,460	14,376	10,862	10,044	7,635	6,337	5,710	4,978	3,540	2,546	2,042	1,413	22. Atrama																																																					
35,883	34,577	32,003	30,063	28,609	26,791	24,248	22,252	19,624	18,169	17,085	13,571	12,753	10,344	9,046	8,419	7,687	6,249	5,255	4,751	4,122	2,709	23. Jurbarko g.																																																				
36,635	35,329	32,755	30,815	29,361	27,543	25,000	23,004	20,376	18,921	17,837	14,323	13,505	11,096	9,798	9,171	8,439	7,001	6,007	5,503	4,874	3,461	0,752	24. Kauno piliis																																																			
38,618	37,312	34,738	32,798	31,344	29,526	26,983	24,987	22,359	20,904	19,820	16,306	15,488	13,079	11,781	11,154	10,422	8,984	7,990	7,486	6,857	5,444	2,735	1,983	25. Pėsčiųjų tiltas																																																		
40,050	38,744	36,170	34,230	32,776	30,958	28,415	26,419	23,791	22,336	21,252	17,738	16,920	14,511	13,213	12,586	11,854	10,416	9,422	8,918	8,289	6,876	4,167	3,415	1,432	26. Kauno AS																																																	

1.Vilkija viršutinė					170-ojo maršruto Kauno AS- Daugėliškiai- trasa Vilkija-Daugėliškiai-Purviškiai-																																												
1,905	2.Vilkijos																																																
2,815	0,910	3.Vilkijos bendrovė																																															
4,920	3,015	2,105	4.Saulėtekiai																																														
6,422	4,517	3,607	1,502	5.Bernoriškiai																																													
7,927	6,022	5,112	3,007	1,505	6.Daugėliškiai																																												
8,499	6,594	5,684	3,579	2,077	0,572	7.Daugėliškių centras																																											
9,107	7,202	6,292	4,187	2,685	1,180	0,608	8.Daugėliškiai																																										
9,980	8,075	7,165	5,060	3,558	2,053	1,481	0,873	9.Gailiūnai																																									
11,664	9,759	8,849	6,744	5,242	3,737	3,165	2,557	1,684	10.Lauksvydai																																								
14,035	12,130	11,220	9,115	7,613	6,108	5,536	4,928	4,055	2,371	11.Buivydai																																							
15,459	13,554	12,644	10,539	9,037	7,532	6,960	6,352	5,479	3,795	1,424	12.Purviškiai																																						
16,917	15,012	14,102	11,997	10,495	8,990	8,418	7,810	6,937	5,253	2,882	1,458	13.Buivydai																																					
19,149	17,244	16,334	14,229	12,727	11,222	10,650	10,042	9,169	7,485	5,114	3,690	2,232	14.Lauksvydai																																				
20,863	18,958	18,048	15,943	14,441	12,936	12,364	11,756	10,883	9,199	6,828	5,404	3,946	1,714	15.Gailiūnai																																			
21,878	19,973	19,063	16,958	15,456	13,951	13,379	12,771	11,898	10,214	7,843	6,419	4,961	2,729	1,015	16.Daugėliškiai																																		
24,576	22,671	21,761	19,656	18,154	16,649	16,077	15,469	14,596	12,912	10,541	9,117	7,659	5,427	3,713	2,698	17.Radviškiai																																	
25,998	24,093	23,183	21,078	19,576	18,071	17,499	16,891	16,018	14,334	11,963	10,539	9,081	6,849	5,135	4,120	1,422	18.Antkalniai																																
27,426	25,521	24,611	22,506	21,004	19,499	18,927	18,319	17,446	15,762	13,391	11,967	10,509	8,277	6,563	5,548	2,850	1,428	19.Eikščių kryžkelė																															
28,576	26,671	25,761	23,656	22,154	20,649	20,077	19,469	18,596	16,912	14,541	13,117	11,659	9,427	7,713	6,698	4,000	2,578	1,150	20.Čekiškė																														
30,032	28,127	27,217	25,112	23,610	22,105	21,533	20,925	20,052	18,368	15,997	14,573	13,115	10,883	9,169	8,154	5,456	4,034	2,606	1,456	21.Eikščių kryžkelė																													
30,942	29,037	28,127	26,022	24,520	23,015	22,443	21,835	20,962	19,278	16,907	15,483	14,025	11,793	10,079	9,064	6,366	4,944	3,516	2,366	0,910	22. Eikščiai																												
33,547	31,642	30,732	28,627	27,125	25,620	25,048	24,440	23,567	21,883	19,512	18,088	16,630	14,398	12,684	11,669	8,971	7,549	6,121	4,971	3,515	2,605	23.Baravai																											
34,655	32,750	31,840	29,735	28,233	26,728	26,156	25,548	24,675	22,991	20,620	19,196	17,738	15,506	13,792	12,777	10,079	8,657	7,229	6,079	4,623	3,713	1,108	24. Palazdonys																										
36,596	34,691	33,781	31,676	30,174	28,669	28,097	27,489	26,616	24,932	22,561	21,137	19,679	17,447	15,733	14,718	12,020	10,598	9,170	8,020	6,564	5,654	3,049	1,941	25. Jokavai																									
37,976	36,071	35,161	33,056	31,554	30,049	29,477	28,869	27,996	26,312	23,941	22,517	21,059	18,827	17,113	16,098	13,400	11,978	10,550	9,400	7,944	7,034	4,429	3,321	1,380	26. Partikai																								
40,665	38,760	37,850	35,745	34,243	32,738	32,166	31,558	30,685	29,001	26,630	25,206	23,748	21,516	19,802	18,787	16,089	14,667	13,239	12,089	10,633	9,723	7,118	6,010	4,069	2,689	27.Daučioniai																							
41,787	39,882	38,972	36,867	35,365	33,860	33,288	32,680	31,807	30,123	27,752	26,328	24,870	22,638	20,924	19,909	17,211	15,789	14,361	13,211	11,755	10,845	8,240	7,132	5,191	3,811	1,122	28. Skrebėnai																						
43,445	41,540	40,630	38,525	37,023	35,518	34,946	34,338	33,465	31,781	29,410	27,986	26,528	24,296	22,582	21,567	18,869	17,447	16,019	14,869	13,413	12,503	9,898	8,790	6,849	5,469	2,780	1,658	29. Purviškiai žemutiniai																					
45,223	43,318	42,408	40,303	38,801	37,296	36,724	36,116	35,243	33,559	31,188	29,764	28,306	26,074	24,360	23,345	20,647	19,225	17,797	16,647	15,191	14,281	11,676	10,568	8,627	7,247	4,558	3,436	1,778	30.Žemoji Panemunė																				
47,508	45,603	44,693	42,588	41,086	39,581	39,009	38,401	37,528	35,844	33,473	32,049	30,591	28,359	26,645	25,630	22,932	21,510	20,082	18,932	17,476	16,566	13,961	12,853	10,912	9,532	6,843	5,721	4,063	2,285	31.Ringovė																			
49,262	47,357	46,447	44,342	42,840	41,335	40,763	40,155	39,282	37,598	35,227	33,803	32,345	30,113	28,399	27,384	24,686	23,264	21,836	20,686	19,230	18,320	15,715	14,607	12,666	11,286	8,597	7,475	5,817	4,039	1,754	32.Guknė																		
50,157	48,252	47,342	45,237	43,735	42,230	41,658	41,050	40,177	38,493	36,122	34,698	33,240	31,008	29,294	28,279	25,581	24,159	22,731	21,581	20,125	19,215	16,610	15,502	13,561	12,181	9,492	8,370	6,712	4,934	2,649	0,895				33.Naujamiestis														
51,457	49,552	48,642	46,537	45,035	43,530	42,958	42,350	41,477	39,793	37,422	35,998	34,540	32,308	30,594	29,579	26,881	25,459	24,031	22,881	21,425	20,515	17,910	16,802	14,861	13,481	10,792	9,670	8,012	6,234	3,949	2,195	1,300	34.Vilkija																

1. Vilkija viršutinė

1,306	2. Jaučakių kryžkelė																												
2,730	1,424	3. Jaučiai																											
4,297	2,991	1,567	4. Antalkiai																										
6,451	5,145	3,721	2,154	5. Naujiena																									
7,534	6,228	4,804	3,237	1,083	6. Batniava																								
9,996	8,690	7,266	5,699	3,545	2,462	7. Ruponioniai																							
11,626	10,320	8,896	7,329	5,175	4,092	1,630	8. Mozūriškiai																						
12,688	11,382	9,958	8,391	6,237	5,154	2,692	1,062	9. Kulautuvos kryžkelė																					
13,820	12,514	11,090	9,523	7,369	6,286	3,824	2,194	1,132	10. Kalnyčiai																				
15,218	13,912	12,488	10,921	8,767	7,684	5,222	3,592	2,530	1,398	11. 1-ieji Netoniai																			
16,815	15,509	14,085	12,518	10,364	9,281	6,819	5,189	4,127	2,995	1,597	12. Miškiniai																		
18,497	17,191	15,767	14,200	12,046	10,963	8,501	6,871	5,809	4,677	3,279	1,682	13. Didvyriai																	
20,257	18,951	17,527	15,960	13,806	12,723	10,261	8,631	7,569	6,437	5,039	3,442	1,760	14. Raudondvaris																
20,989	19,683	18,259	16,692	14,538	13,455	10,993	9,363	8,301	7,169	5,771	4,174	2,492	0,732	15. Raudondvaro medelynas															
22,427	21,121	19,697	18,130	15,976	14,893	12,431	10,801	9,739	8,607	7,209	5,612	3,930	2,170	1,438	16. Kaniukai														
23,421	22,115	20,691	19,124	16,970	15,887	13,425	11,795	10,733	9,601	8,203	6,606	4,924	3,164	2,432	0,994	17. 7-asis km.													
23,925	22,619	21,195	19,628	17,474	16,391	13,929	12,299	11,237	10,105	8,707	7,110	5,428	3,668	2,936	1,498	0,504	18. Visvaldės g.												
24,554	23,248	21,824	20,257	18,103	17,020	14,558	12,928	11,866	10,734	9,336	7,739	6,057	4,297	3,565	2,127	19. Raudondvaro pl.													
25,967	24,661	23,237	21,670	19,516	18,433	15,971	14,341	13,279	12,147	10,749	9,152	7,470	5,710	4,978	3,540	2,546	2,042	1,413	20. Atrama										
28,676	27,370	25,946	24,379	22,225	21,142	18,680	17,050	15,988	14,856	13,458	11,861	10,179	8,419	7,687	6,249	5,255	4,751	4,122	2,709	21. Jurbarko g.									
29,428	28,122	26,698	25,131	22,977	21,894	19,432	17,802	16,740	15,608	14,210	12,613	10,931	9,171	8,439	7,001	6,007	5,503	4,874	3,461	0,752	22. Kauno pilis								
31,411	30,105	28,681	27,114	24,960	23,877	21,415	19,785	18,723	17,591	16,193	14,596	12,914	11,154	10,422	8,984	7,990	7,486	6,857	5,444	2,735	1,983	23. Pėsčiųjų tiltas							
32,843	31,537	30,113	28,546	26,392	25,309	22,847	21,217	20,155	19,023	17,625	16,028	14,346	12,586	11,854	10,416	9,422	8,918	8,289	6,876	4,167	3,415	1,432	24. Kauno AS						

1. Vilkija viršutinė

1,093	2. Vilkijos filialas					170-ojo maršruto Kauno AS- Daugėliškiai-Purviškiai-Čekiškė atstumų lentelė, km trasa Vilkija-Čekiškė				
2,003	0,910	3.Vilkijos bendrovė								
4,108	3,015	2,105	4.Saulėtekiai							
5,610	4,517	3,607	1,502	5.Bernoriškiai						
7,115	6,022	5,112	3,007	1,505	6.Daugėliškiai					
9,813	8,720	7,810	5,705	4,203	2,698	7. Radviliškiai				
11,235	10,142	9,232	7,127	5,625	4,120	1,422	8. Antkalniai			
12,663	11,570	10,660	8,555	7,053	5,548	2,850	1,428	9.Eiščių kryžkelė		
13,813	12,720	11,810	9,705	8,203	6,698	4,000	2,578	1,150	10.Čekiškė	

1.Vilkija viršutinė

1,905	2.Vilkijos filialas		170-ojo maršruto Kauno AS- Daugėliškiai-Purviškiai-Čekiškė atstumų lentelė, km trasa Vilkija-Daugėliškiai-Purviškiai-Čekiškė-Vilkija-Kauno AS																																																																				
2,815	0,910	3.Vilkijos bendrovė																																																																					
4,920	3,015	2,105	4.Saulėtekiai																																																																				
6,422	4,517	3,607	1,502	5.Bernoriškiai																																																																			
7,927	6,022	5,112	3,007	1,505	6.Daugėliškiai																																																																		
8,499	6,594	5,684	3,579	2,077	0,572	7.Daugėliškių centras																																																																	
9,107	7,202	6,292	4,187	2,685	1,180	0,608	8.Daugėliškiai																																																																
9,980	8,075	7,165	5,060	3,558	2,053	1,481	0,873	9.Gailiūnai																																																															
11,664	9,759	8,849	6,744	5,242	3,737	3,165	2,557	1,684	10.Lauksvėdai																																																														
14,035	12,130	11,220	9,115	7,613	6,108	5,536	4,928	4,055	2,371	11.Buivydai																																																													
15,459	13,554	12,644	10,539	9,037	7,532	6,960	6,352	5,479	3,795	1,424	12.Purviškiai																																																												
16,917	15,012	14,102	11,997	10,495	8,990	8,418	7,810	6,937	5,253	2,882	1,458	13.Buivydai																																																											
19,149	17,244	16,334	14,229	12,727	11,222	10,650	10,042	9,169	7,485	5,114	3,690	2,232	14.Lauksvėdai																																																										
20,863	18,958	18,048	15,943	14,441	12,936	12,364	11,756	10,883	9,199	6,828	5,404	3,946	1,714	15.Gailiūnai																																																									
21,437	19,532	18,622	16,517	15,015	13,510	12,938	12,330	11,457	9,773	7,402	5,978	4,520	2,288	0,574	16.Bernotiškiai																																																								
23,130	21,225	20,315	18,210	16,708	15,203	14,631	14,023	13,150	11,466	9,095	7,671	6,213	3,981	2,267	1,693	17.Saulėtekiai																																																							
25,242	23,337	22,427	20,322	18,820	17,315	16,743	16,135	15,262	13,578	11,207	9,783	8,325	6,093	4,379	3,805	2,112	18.Vilkijos bendrovė																																																						
26,180	24,275	23,365	21,260	19,758	18,253	17,681	17,073	16,200	14,516	12,145	10,721	9,263	7,031	5,317	4,743	3,050	0,938	19.Vilkijos filialas																																																					
27,218	25,313	24,403	22,298	20,796	19,291	18,719	18,111	17,238	15,554	13,183	11,759	10,301	8,069	6,355	5,781	4,088	1,976	1,038	20.Vilkija viršutinė																																																				
28,530	26,625	25,715	23,610	22,108	20,603	20,031	19,423	18,550	16,866	14,495	13,071	11,613	9,381	7,667	7,093	5,400	3,288	2,350	1,312	21.Jaučiąkių kryžkelė																																																			
29,954	28,049	27,139	25,034	23,532	22,027	21,455	20,847	19,974	18,290	15,919	14,495	13,037	10,805	9,091	8,517	6,824	4,712	3,774	2,736	1,424	22.Jaučikai																																																		
31,521	29,616	28,706	26,601	25,099	23,594	23,022	22,414	21,541	19,857	17,486	16,062	14,604	12,372	10,658	10,084	8,391	6,279	5,341	4,303	2,991	1,567	23.Antalkiai																																																	
33,675	31,770	30,860	28,755	27,253	25,748	25,176	24,568	23,695	22,011	19,640	18,216	16,758	14,526	12,812	12,238	10,545	8,433	7,495	6,457	5,145	3,721	2,154	24.Naujiėna																																																
34,758	32,853	31,943	29,838	28,336	26,831	26,259	25,651	24,778	23,094	20,723	19,299	17,841	15,609	13,895	13,321	11,628	9,516	8,578	7,540	6,228	4,804	3,237	1,083	25.Batniava																																															
37,220	35,315	34,405	32,300	30,798	29,293	28,721	28,113	27,240	25,556	23,185	21,761	20,303	18,071	16,357	15,783	14,090	11,978	11,040	10,002	8,690	7,266	5,699	3,545	2,175	26.Ruponioniai																																														
38,850	36,945	36,035	33,930	32,428	30,923	30,351	29,743	28,870	27,186	24,815	23,391	21,933	19,701	17,987	17,413	15,720	13,608	12,670	11,632	10,320	8,896	7,329	5,175	4,092	130.27. Moziūriškiai																																														
39,912	38,007	37,097	34,992	33,490	31,985	31,413	30,805	29,932	28,248	25,877	24,453	22,995	20,763	19,048	18,475	16,782	14,670	13,732	12,694	11,382	9,958	8,391	6,237	5,154	2,692	1,062		28. Kaluotavas kryžkelė																																											
41,044	39,139	38,229	36,124	34,622	33,117	32,545	31,937	31,064	29,380	27,009	25,585	24,127	21,895	20,481	19,607	17,914	15,802	14,864	13,826	12,514	11,090	9,523	7,369	6,286	3,824	2,194	1,132	29. Kalnyčiai																																											
42,442	40,537	39,627	37,522	36,020	34,515	33,943	33,335	32,462	30,778	28,407	26,983	25,525	23,293	21,579	21,005	19,312	17,200	16,262	15,224	13,912	12,488	10,921	8,767	7,684	5,222	3,592	2,530	1,398	30. 1-ieji Netoniai																																										
44,039	42,134	41,224	39,119	37,617	36,112	35,540	34,932	34,059	32,375	30,004	28,580	27,122	24,890	23,176	22,602	20,909	18,797	17,859	16,821	15,509	14,085	12,518	10,364	9,281	6,819	5,189	4,127	2,995	1,597	31. Miškiniai																																									
45,721	43,816	42,906	40,801	39,299	37,794	37,222	36,614	35,741	34,057	31,686	30,262	28,804	26,572	24,858	24,284	22,591	20,479	19,541	18,503	17,191	15,767	14,200	12,046	10,963	8,501	6,871	5,809	4,677	3,279	1,682	32. Didvyriai																																								
47,481	45,576	44,666	42,561	41,059	39,554	38,982	38,374	37,501	35,817	33,446	32,022	30,598	28,332	26,616	26,044	24,351	22,239	21,301	20,263	18,951	17,527	15,960	13,806	12,723	10,261	8,631	7,569	6,437	5,039	3,442	1,760		33. Raudondvaris																																						
48,213	46,308	45,398	43,293	41,791	40,286	39,714	39,106	38,233	36,549	34,178	32,754	31,296	29,064	27,350	26,776	25,083	22,971	22,033	20,995	19,683	18,259	16,692	14,538	13,455	10,993	9,363	8,301	7,169	5,771	4,174	2,492	0,732		34. Raudondvario medelynas																																					
49,651	47,746	46,836	44,731	43,229	41,724	41,152	40,544	39,663	37,987	35,616	34,192	32,734	30,502	28,788	28,214	26,521	24,409	23,471	22,433	21,121	19,697	18,130	15,976	14,893	12,431	10,801	9,739	8,607	7,209	5,612	3,930	2,170	1,438	35. Kaniauiai																																					
50,645	48,740	47,830	45,725	44,223	42,718	42,146	41,538	40,665	38,981	36,610	35,186	33,728	31,496	29,782	29,208	27,515	25,403	24,465	23,427	22,115	20,691	19,124	16,970	15,887	13,425	11,795	10,733	9,601	8,203	6,606	4,924	3,164	2,342	0,994		36. 7-asis km.																																			
51,149	49,244	48,334	46,229	44,727	43,222	42,650	42,042	41,169	39,485	37,114	35,690	34,262	32,030	30,286	29,712	28,019	25,907	24,969	23,931	22,619	21,195	19,628	17,474	16,391	13,929	12,299	11,237	10,105	8,707	7,110	5,428	3,668	2,936	1,498	1,054	37. Visvaldės g.																																			
51,778	49,873	48,963	46,858	45,356	43,851	43,279	42,671	41,798	40,114	37,743	36,319	34,891	32,629	30,915	30,341	28,648	26,536	25,598	24,560	23,248	21,824	20,257	18,103	17,020	14,558	12,928	11,866	10,734	9,336	7,739	6,057	4,297	3,565	2,127	1,313	0,629		38. Raudondvario pl.																																	
53,191	51,286	50,376	48,271	46,769	45,264	44,692	44,084	43,211	41,527	39,156	37,732	36,274	34,042	32,328	31,754	30,061	27,949	27,011	25,973	24,661	23,237	21,670	19,516	18,433	15,971	14,371	13,279	12,147	10,749	9,152	7,470	5,710	4,978	3,540	2,546	2,042	1,413		39. Atrama																																
55,900	53,995	53,085	50,980	49,478	47,973	47,401	46,793	45,920	44,236	41,865	40,441	38,983	36,751	35,037	34,463	32,770	30,658	29,720	28,682	27,370	25,946	24,379	22,225	21,142	18,680	17,050	15,988	14,856	13,458	11,861	10,191	8,419	7,687	6,249	5,255	4,751	4,122	2,709		40. Jurbarko g.																															
56,652	54,747	53,837	51,732	50,230	48,725	48,153	47,545	46,672	44,988	42,617	41,193	39,783	37,503	35,789	35,215	33,522	31,400	30,472	29,434	28,122	26,698	25,131	22,977	21,894	19,432	17,802	16,740	15,608	14,210	12,613	10,939	9,171	8,439	7,001	6,007	5,503	4,874	3,461	0,752		41. Kauno piliis																														
58,635	56,730	55,820	53,715	52,213	50,708	50,136	49,528	48,655	46,971	44,600	43,176	41,718	39,488	37,772	37,198	35,503	33,393	32,455	31,417	30,105	28,681	27,114	24,960	23,877	21,415	19,785	18,723	17,591	16,193	14,596	12,914	11,154	10,422	8,984	7,990	7,486	6,857	5,444	2,735	1,983		42. Pėsčiųjų tiltas																													
60,067	58,162	57,252	55,147	53,645	52,140	51,568	50,960	50,087	48,403	46,032	44,608	43,150	40,918	39,204	38,136	36,907	34,825	33,887	32,849	31,537	30,113	28,546	26,392	25,309	22,847	21,217	20,155	19,023	17,625	16,028	14,346	12,586	11,854	10,416	9,422	8,918	8,289	6,876	4,167	3,415	1,432	43. Kauno AS																													

**Kauno rajono savivaldybės reguliaraus susisiekimo priemiestinių autobusų maršrutų aptarnavimo
paslaugų tarptautinio pirkimo atviro konkurso būdu sąlygų, pirkimo objekto 2 dalies techninė
specifikacijos**

PRIEDAS

**VIETINIO (PRIEMIESTINIO) REGULIARAUS SUSISIEKIMO AUTOBUSŲ MARŠRUTŲ
EISMO TVARKARAŠČIAI**

TVIRTINU

Kauno rajono savivaldybės administracijos

SUDERINTA

Kauno miesto savivaldybės administracijos

Vietinio (priemiestinio) reguliaraus susisiekimo autobuso 153-ojo maršruto Kauno autobusų stotis–Vilkija–Liučiūnai–Čekiškė eismo tvarkaraštis,**galioja nuo birželio 22 d. iki rugpjūčio 31 d.**

Maršruto trasa iš Kauno autobusų stoties per Raudondvario k., Vikijos m., Miškalaukio k., Ličiūnų k. į Čekiškės k.: Kauno miesto savivaldybė – stotelė „Kauno autobusų stotis“, Girstupio g., Bažnyčios g., Vytauto pr., Karo ligoninės g., Kaunakiemio g., Karaliaus Mindaugo pr., Birštono g., Gimnazijos g., Šv. Gertrūdės g., Šauklių g., Jonavos g., Jurbarko g., P. Vileišio tiltas, Jurbarko g., Raudondvario pl. Kauno rajono savivaldybė – 141-asis krašto kelias, K. Veverskio tiltas, 141-asis krašto kelias, Raudondvario k. (J. Naujalo g.), 141-asis krašto kelias (Jurbarko pl.), Vilkijos m. (Čekiškės g., Tulpių g., Statybininkų g.), 1926-asis rajoninis kelias (Statybininkų g., Plento g.), 1946-asis rajoninis kelias (Girios g.), Miškalaukio k., 1946-asis rajoninis kelias (Girios g.), 1926-asis rajoninis kelias (Aušros g.), 1925-asis rajoninis kelias, Liučiuų k. (Aušros g.), 1925-asis rajoninis kelias, Čekiškės k. (Mechanizatorių g., Amatininkų g., Ateities g.), stotelė „Čekiškė“.

Maršruto trasa iš Čekiškės k. per Ličiūnų k., Miškalaukio k., Vilkijos m., Raudondvario k. į Kauno autobusų stotį: Kauno rajono savivaldybė – stotelė „Čekiškė“, Čekiškės k. (Ateities g., Amatininkų g., Mechanizatorių g.), 1925-asis rajoninis kelias, Liučiuų k. (Aušros g.), 1925-asis rajoninis kelias, 1926-asis rajoninis kelias (Aušros g.), 1946-asis rajoninis kelias (Girios g.), Miškalaukio k., 1946-asis rajoninis kelias (Girios g.), 1926-asis rajoninis kelias (Plento g., Statybininkų g.), Vilkijos m. (Statybininkų g., Tulpių g., Čekiškės g.), 141-asis krašto kelias (Jurbarko pl.), Raudondvario k. (J. Naujalo g.), 141-asis krašto kelias, P. Vileišio tiltas, 141-asis krašto kelias. Kauno miesto savivaldybė – Raudondvario pl., Jurbarko g., P. Vileišio tiltas, Jurbarko g., Jonavos g., Šauklių g., Šv. Gertrūdės g., Karaliaus Mindaugo pr., Kaunakiemio g., Karo ligoninės g., Vytauto pr., Bažnyčios g., stotelė „Kauno autobusų stotis“.

DARBO DIENOMIS, ŠEŠTADIENIAIS IR SEKMADIENIAIS:

Išvyksta (val., min.)					Atvyksta (val., min.)			
d. d. š.	d. d. š. s.	d. d. š. s.	d. d. š. s.		d. d. š.	d. d. š. s.	d. d. š. s.	d. d. š. s.
I*	I*	I*	I*	STOTELĖS	I*	I*	I*	I*
05:25	09:00	13:10	17:05	Kaunas autobusų stotis	08:40	12:15	16:20	20:05
05:29	09:05	13:15	17:10	Birštono g.	–	–	–	–
–	–	–	–	Pėsčiųjų tiltas	08:36	12:10	16:15	20:01
05:31	09:08	13:18	17:13	Kauno pilis	08:34	12:07	16:12	19:59
05:34	09:12	13:22	17:17	Panerių g.	–	–	–	–
–	–	–	–	Jurbarko g.	08:30	12:03	16:08	19:56
05:36	09:16	13:26	17:21	Atrama	08:26	11:59	16:04	19:54
05:38	09:19	13:29	17:24	Raudondvario pl.	08:22	11:56	16:01	19:52
05:39	09:21	13:31	17:26	Visvaldės g.	08:21	11:54	15:59	19:51
05:40	09:22	13:32	17:27	7-tas km.	08:19	11:53	15:58	19:50
05:41	09:23	13:33	17:28	Kaniūkai	08:16	11:52	15:57	19:48
05:42	09:25	13:35	17:30	Raudondvario medelynas	08:13	11:50	15:55	19:47
05:44	09:27	13:37	17:32	Raudondvaris	08:10	11:48	15:53	19:45
05:46	09:30	13:40	17:35	Didvyriai	08:07	11:45	15:50	19:43
05:48	09:32	13:42	17:37	Miškiniai	08:05	11:43	15:48	19:41
05:50	09:35	13:45	17:40	1-ieji Netoniai	08:02	11:40	15:45	19:39
05:52	09:37	13:47	17:42	Kalnyčiai	07:59	11:38	15:43	19:37
05:54	09:39	13:49	17:44	Kulautuvos kryžkelė	07:56	11:36	15:41	19:35
05:56	09:41	13:51	17:46	Mozūriškiai	07:53	11:34	15:39	19:33
05:58	09:43	13:53	17:48	Ruponioniai	07:50	11:32	15:37	19:31
06:01	09:46	13:56	17:51	Batniava	07:47	11:29	15:34	19:28
06:03	09:48	13:58	17:53	Naujiena	07:45	11:27	15:32	19:26
06:05	09:50	14:00	17:55	Antalkiai	07:42	11:25	15:30	19:24
06:07	09:52	14:02	17:57	Jaučakiai	07:39	11:23	15:28	19:22
06:09	09:54	14:04	17:59	Jaučakių kryžkelė	07:37	11:21	15:26	19:20
06:11	09:56	14:06	18:01	Vilkija viršutinė	07:35	11:19	15:24	19:18
06:13	09:58	14:08	18:03	Vilkijos filialas	07:31	11:17	15:22	19:16
06:15	10:00	14:10	18:05	Lipikiškiai	07:27	11:15	15:20	19:14
06:17	10:02	14:12	18:07	Pagiriai	07:24	11:13	15:18	19:12
06:20	10:05	14:15	18:10	Kapeliai	07:22	11:10	15:15	19:09
06:23	10:08	14:18	18:13	Miškalaukis	07:18	11:07	15:12	19:06
06:26	10:11	14:21	18:16	Gaigalai	07:13	11:04	15:09	19:03
06:30	10:15	14:25	18:20	Ramonai	07:06	11:00	15:05	18:59
06:33	10:18	14:28	18:23	Lebedžiai	07:03	10:57	15:02	18:56
06:36	10:21	14:31	18:26	Liučiūnai	06:59	10:54	14:59	18:53
06:39	10:24	14:34	18:29	Dokiai	06:56	10:51	14:56	18:51
06:45	10:30	14:40	18:35	Čekiškė	06:50	10:45	14:50	18:45
Atvyksta (val., min.)					Išvyksta (val., min.)			

PASTABOS:

- d. d. – darbo diena, š. – šeštadienis, s. – sekmadieniais.
- Transporto priemonių skaičius – I.
- Švenčių dienomis autobusai važiuoja sekmadieninio eismo tvarkaraščiu.

* – transporto priemonės pritaikytos žmonėms su specialiaisiais poreikiais.

Kauno miesto savivaldybės administracijos

Raseinių rajono savivaldybės administracijos

galioja nuo rugsėjo 1 d. iki birželio 21 d.

Maršruta trasa ir Pliķu k. j. Čekišķes k. Raseņu rajona svaidņvalde – stotele, Pliķu k. (Sodā g.), 1907-asis rajoninis kelijs. Kauno rajona svaidņvalde – 1907-asis rajoninis kelijs, Čekišķes k. (L. Merkēlo g., Aiteies g.). Maršruta trasa ir Aukštāvdarņo g. per Čekišķes k., Liučilņu k., Miškalauķio k., Vilķioju k. (Kedņg.), 1928-asis rajoninis kelijs – stotele, Aukštāvdarņis, Aukštāvdarņo k. (Ažulņg.), 1928-asis rajoninis kelijs, 1955-asis rajoninis kelijs. Kauno rajona svaidņvalde – 1955-asis rajoninis kelijs, Čekišķes k. (Amatnīnņg. g., Aiteies g., Amatnīnņg. g., Melņnizņnortg. g.), 1925-asis rajoninis kelijs, Liučilņu k. (Aukstros g.), 1925-asis rajoninis kelijs, 1926-asis rajoninis kelijs (Aukstros g.), 1946-asis rajoninis kelijs (Gīros g.), Miškalauķio k., 1946-asis rajoninis kelijs (Gīros g.), 1926-asis rajoninis kelijs (Plento g., Stutņbīnņg. g.), Vilķioju m. (Stutņbīnņg. g., Tulpuju k., Čekišķes g.), stotele.

Išvyksta (val., min.)								Atvyksta (val., min.)						
d. d. š.	d. d.	d. d. š.	d. d.	d. d. š.	d. d.	d. d. š.		d. d. š.	d. d.	d. d. š.	d. d.	d. d. š.	d. d.	d. d. š.
I*	II	I*	II	I*	II	I*		I*	II	I*	II	I*	II	I*
05:25	–	09:00	12:30	13:10	–	17:05	Kaunas autobusų stotis	08:40	09:20	12:15	–	16:20	–	20:05
05:29	–	09:05	12:34	13:15	–	17:10	Birštono g.	–	–	–	–	–	–	–
–	–	–	–	–	–	–	Pėsčiųjų tiltas	08:36	09:15	12:10	–	16:15	–	20:01
05:31	–	09:08	12:36	13:18	–	17:13	Kauno pilis	08:34	09:12	12:07	–	16:12	–	19:59
05:34	–	09:12	12:39	13:22	–	17:17	Panerių g.	–	–	–	–	–	–	–
–	–	–	–	–	–	–	Jurbarko g.	08:30	09:08	12:03	–	16:08	–	19:56
05:36	–	09:16	12:41	13:26	–	17:21	Atrama	08:26	09:04	11:59	–	16:04	–	19:54
05:38	–	09:19	12:43	13:29	–	17:24	Raudondvario pl.	08:22	09:01	11:56	–	16:01	–	19:52
05:39	–	09:21	12:44	13:31	–	17:26	Visvaldės g.	08:21	08:59	11:54	–	15:59	–	19:51
05:40	–	09:22	12:45	13:32	–	17:27	7-tas km.	08:19	08:58	11:53	–	15:58	–	19:50
05:41	–	09:23	12:46	13:33	–	17:28	Kaniūkai	08:16	08:57	11:52	–	15:57	–	19:48
05:52	–	09:25	12:47	13:35	–	17:30	Raudondvario	08:13	08:55	11:50	–	15:55	–	19:47
05:44	–	09:27	12:49	13:37	–	17:32	Raudondvaris	08:10	08:53	11:48	–	15:53	–	19:45
05:46	–	09:30	12:51	13:40	–	17:35	Didvyriai	08:07	08:50	11:45	–	15:50	–	19:43
05:48	–	09:32	12:53	13:42	–	17:37	Miškiniai	08:05	08:48	11:43	–	15:48	–	19:41
05:50	–	09:35	12:55	13:45	–	17:40	1-ieji Netoniai	08:02	08:45	11:40	–	15:45	–	19:39
05:52	–	09:37	12:57	13:47	–	17:42	Kalnyčiai	07:59	08:43	11:38	–	15:43	–	19:37
05:54	–	09:39	12:59	13:49	–	17:44	Kulautuvos kryžkelė	07:56	08:41	11:36	–	15:41	–	19:35
05:56	–	09:41	13:01	13:51	–	17:46	Mozūriškiai	07:53	08:39	11:34	–	15:39	–	19:33
05:58	–	09:43	13:03	13:53	–	17:48	Ruponioniai	07:50	08:37	11:32	–	15:37	–	19:31
06:01	–	09:46	13:06	13:56	–	17:51	Batniava	07:47	08:34	11:29	–	15:34	–	19:28
06:03	–	09:48	13:08	13:58	–	17:53	Naujiena	07:45	08:32	11:27	–	15:32	–	19:26
06:05	–	09:50	13:10	14:00	–	17:55	Antalkiai	07:42	08:30	11:25	–	15:30	–	19:24
06:07	–	09:52	13:12	14:02	–	17:57	Jaučakiai	07:39	08:28	11:23	–	15:28	–	19:22
06:09	–	09:54	13:14	14:04	–	17:59	Jaučakių kryžkelė	07:37	08:26	11:21	–	15:26	–	19:20
06:11	06:45	09:56	13:16	14:06	–	18:01	Vilkija viršutinė	07:35	08:24	11:19	–	15:24	15:55	19:18
06:13	06:48	09:58	13:18	14:08	–	18:03	Vilkijos filialas	07:31	08:22	11:17	–	15:22	15:52	19:16
06:15	06:50	10:00	13:20	14:10	–	18:05	Lipikiškiai	07:27	08:20	11:15	–	15:20	15:50	19:14
06:17	06:52	10:02	13:22	14:12	–									

1. d. d. – darbo diena, š. – šeštadienis, s. – sekmadienis.
2. Transporto priemonių skaičius – I ir II. Moksleivių atostogų metu nevažiuoja II-oji transporto priemonė. Švenčių dienomis autobusai važiuoja sekmadieninio eismo tvarkaraščiu.

* – transporto priemonės pritaikytos žmonėms su specialiaisiais poreikiais.

TVIRTINU

Kauno rajono savivaldybės administracijos

SUDERINTA

Kauno miesto savivaldybės administracijos

Vietinio (priemiestinio) reguliaraus susisiekimo autobuso 154-ojo maršruto Kauno autobusų stotis–Vilkija–Daugėliškiai–Čekiškė eismo tvarkaraštis

Reisas iš Kauno autobusų stoties per Raudondvario k., Vilkijos m. į Čekiškės k.: Kauno miesto savivaldybė – stotelė „Kauno autobusų stotis“, Girstupio g., Bažnyčios g., Vytauto pr., Karo ligoninės g., Kaunakiemio g., Karaliaus Mindaugo pr., Birštono g., Gimnazijos g., Šv. Gertrūdos g., Šauklių g., Jonavos g., Jurbarko g., P. Vileišio tiltas, Jurbarko g., Raudondvario pl. Kauno rajono savivaldybė – 141-asis krašto kelias, K. Veverskio tiltas, 141-asis krašto kelias, Raudondvario k. (J. Naujalio g.), 141-asis krašto kelias (Jurbarko pl.), Vilkijos m. (Čekiškės g.), 1907-asis rajoninis kelias (Čekiškės g., Saulėtekio g., J. Jakelio g., Obelių g.), Čekiškės k. (Ateities g.), stotelė „Čekiškė“.

Reisas iš Čekiškės k. per Vilkijos m., Raudondvario k. į Kauno autobusų stotį: Kauno miesto savivaldybė – stotelė „Čekiškė“, Čekiškės k. (Ateities g.), 1907-asis rajoninis kelias (Obelių g., J. Jakelio g., Saulėtekio g., Čekiškės g.), Vilkijos m. (Čekiškės g.), 141-asis krašto kelias (Jurbarko pl.), Raudondvario k. (J. Naujalio g.), 141-asis krašto kelias, P. Vileišio tiltas, 141-asis krašto kelias. Kauno miesto savivaldybė – Raudondvario pl., Jurbarko g., P. Vileišio tiltas, Jurbarko g., Jonavos g., Šauklių g., Šv. Gertrūdos g., Karaliaus Mindaugo pr., Kaunakiemio g., Karo ligoninės g., Vytauto pr., Bažnyčios g., stotelė „Kauno autobusų stotis“.

Reisas iš Vilkijos m. per Raudondvario k. į Kauno autobusų stotį: Kauno miesto savivaldybė – stotelė „Vilija viršutinė“, Vilkija (Čekiškės g.), 141-asis krašto kelias (Jurbarko pl.), Raudondvario k. (J. Naujalio g.), 141-asis krašto kelias, P. Vileišio tiltas, 141-asis krašto kelias. Kauno miesto savivaldybė – Raudondvario pl., Jurbarko g., Petro Vileišio tiltas, Jurbarko g., Jonavos g., Šauklių g., Šv. Gertrūdos g., Karaliaus Mindaugo pr., Kaunakiemio g., Karo ligoninės g., Vytauto pr., Bažnyčios g., stotelė „Kauno autobusų stotis“.

Reisas iš Kauno autobusų stoties per Raudondvario k., Jaučakių k. į Vilkijos m.: Kauno miesto savivaldybė – stotelė „Kauno autobusų stotis“, Girstupio g., Bažnyčios g., Vytauto pr., Karo ligoninės g., Kaunakiemio g., Karaliaus Mindaugo pr., Birštono g., Gimnazijos g., Šv. Gertrūdos g., Šauklių g., Jonavos g., Jurbarko g., P. Vileišio tiltas, Jurbarko g., Raudondvario pl. Kauno rajone – 141-asis krašto kelias, K. Veverskio tiltas, 141-asis krašto kelias, Raudondvaris (J. Naujalio g.), 141-asis krašto kelias (Jurbarko pl.), vietinės reikšmės viešasis kelias, Plento g., Sodų g., Jaučakių k., Sodų g., 141-asis krašto kelias (Čekiškės g.), 1907-asis rajoninis kelias, Vilkijos m. (Čekiškės g.), stotelė „Vilkija viršutinė“.

DARBO DIENOMIS, ŠEŠTADIENIAIS IR SEKMADIENIAIS:

Išvyksta (val., min.)				STOTELĖS	Atvyksta (val., min.)				
d.d.	d.d.š.s.	d.d.š.s.	d.d.š.s.		d.d.š.	d.d.	s.	d.d.š.s.	d.d.š.s.
I	II*	II*	II*		II*	I	II*	II*	II*
06:25	12:05	15:10	18:35	Kauno autobusų stotis	07:25	08:15	11:20	14:55	18:00
06:28	12:10	15:15	18:40	Birštono g.	–	–	–	–	–
–	–	–	–	Pėsčiųjų tiltas	07:22	08:09	11:15	14:50	17:55
06:30	12:13	15:18	18:43	Kauno pilis	07:19	08:06	11:12	14:47	17:52
06:32	12:17	15:22	18:47	Panerių g.	–	–	–	–	–
–	–	–	–	Jurbarko g.	07:16	08:02	11:08	14:43	17:48
06:34	12:21	15:26	18:51	Atrama	07:13	07:58	11:04	14:39	17:44
06:36	12:24	15:29	18:54	Raudondvario pl.	07:09	07:55	11:01	14:36	17:41
06:37	12:26	15:31	18:56	Visvaldės g.	07:06	07:53	10:59	14:34	17:39
06:38	12:27	15:32	18:57	7-asis km.	07:03	07:52	10:58	14:33	17:38
06:39	12:28	15:33	18:58	Kaniūkai	07:00	07:51	10:57	14:32	17:37
06:41	12:30	15:35	19:00	Raudondvario medelynas	06:59	07:49	10:55	14:30	17:35
06:43	12:32	15:37	19:02	Raudondvaris	06:57	07:47	10:53	14:28	17:33
06:45	12:35	15:40	19:05	Didvyriai	06:55	07:44	10:50	14:25	17:30
06:47	12:37	15:42	19:07	Miškiniai	06:53	07:42	10:48	14:23	17:28
06:49	12:40	15:45	19:10	1-ieji Netoniai	06:51	07:39	10:45	14:20	17:25
06:51	12:42	15:47	19:12	Kalnyčiai	06:49	07:37	10:43	14:18	17:23
06:53	12:44	15:49	19:14	Kulautuvos kryžkelė	06:47	07:35	10:41	14:16	17:21
06:55	12:46	15:51	19:16	Mozūriškiai	06:45	07:33	10:39	14:14	17:19
06:57	12:48	15:53	19:18	Ruponioniai	06:43	07:31	10:37	14:12	17:17
06:59	12:51	15:56	19:21	Batniava	06:40	07:28	10:34	14:09	17:14
07:01	12:53	15:58	19:23	Naujiena	06:38	07:26	10:32	14:07	17:12
07:03	12:55	16:00	19:25	Antalkiai	06:36	07:24	10:30	14:05	17:10
–	12:57	16:02	19:27	Jaučakiai	06:34	07:22	10:28	14:03	17:08
07:06	–	–	–	Jaučakiai	–	–	–	–	–
07:08	–	–	–	Jaučakiai, Piliakalnio g.	–	–	–	–	–
07:11	–	–	–	Jaučakių kryžkelė	–	–	–	–	–
–	12:59	16:04	19:29	Jaučakių kryžkelė	06:32	07:20	10:26	14:01	17:06
07:14	13:01	16:06	19:31	Vilkija viršutinė	06:30	07:18	10:24	13:59	17:04
–	13:03	16:08	19:33	Vilkijos filialas	06:28	–	10:22	13:57	17:02
–	13:05	16:10	19:35	Vilkijos bendrovė	06:26	–	10:20	13:55	17:00
–	13:09	16:14	19:39	Saulėtekiai	06:22	–	10:16	13:51	16:56
–	13:11	16:16	19:41	Bernoriškiai	06:20	–	10:14	13:49	16:54
–	13:13	16:18	19:43	Daugėliškiai	06:18	–	10:12	13:47	16:52
–	13:17	16:22	19:47	Radviliškiai	06:16	–	10:08	13:43	16:48
–	13:21	16:26	19:51	Antkalniai	06:14	–	10:04	13:39	16:44
–	13:23	16:28	19:53	Eikščių kryžkelė	06:12	–	10:02	13:37	16:42
–	13:25	16:30	19:55	Čekiškė	06:10	–	10:00	13:35	16:40
Atvyksta (val., min.)					Išvyksta (val., min.)				

PASTABOS:

4. d. d. – darbo diena, š. – šeštadienis, s. – sekmadieniai.

5. Transporto priemonių skaičius – I ir II.

Švenčių dienomis autobusai važiuoja sekmadieninio eismo tvarkaraščiu.

* – transporto priemonės pritaikytos žmonėms su specialiaisiais poreikiais.

TVIRTINU

Kauno rajono savivaldybės administracijos

SUDERINTA

Kauno miesto savivaldybės administracijos

Vietinio (priemiestinio) reguliaraus susisiekiimo autobuso 161-ojo maršruto Kauno autobusų stotis–Raudondvaris–Kulautuva eismo tvarkaraštis, nuo birželio 22 iki rugpjūčio 31 d.

Reisas iš Kauno autobusų stoties per Raudondvario k. į Kulautuvos k.: Kauno miesto savivaldybė – stotelė „Kauno autobusų stotis“, Girstupio g., Bažnyčios g., Vytauto pr., Karo ligoninės g., Kaunakiemio g., Karaliaus Mindaugo pr., Birštono g., Gimnazijos g., Šv. Gertrūdės g., Šauklių g., Jonavos g., Jurbarko g., P. Vileišio tiltas, Jurbarko g., Raudondvario pl. Kauno rajono savivaldybė – 141-asis krašto kelias, K. Veverskio tiltas, 141-asis krašto kelias, Raudondvario k. (J. Naujaliao g.), 141-asis krašto kelias (Jurbarko pl.), 1909-asis rajoninis kelias, Kulautuvos k. (V. Augustausko g., Akacijų al.), stotelė „Kulautuvos galinis punktas“.

Reisas iš Kauno autobusų stoties per Raudondvario k., Netonių k. į Kulautuvos k.: Kauno miesto savivaldybė – stotelė „Kauno autobusų stotis“, Girstupio g., Bažnyčios g., Vytauto pr., Karo ligoninės g., Kaunakiemio g., Karaliaus Mindaugo pr., Birštono g., Gimnazijos g., Šv. Gertrūdės g., Šauklių g., Jonavos g., Jurbarko g., P. Vileišio tiltas, Jurbarko g., Raudondvario pl. Kauno rajono savivaldybė – 141-asis krašto kelias, K. Veverskio tiltas, 141-asis krašto kelias, Raudondvario k. (J. Naujaliao g.), 141-asis krašto kelias (Jurbarko pl.), vietinės reikšmės viešasis kelias (Sėkmės g.), Netonių k., vietinės reikšmės viešasis kelias (Sėkmės g.), 141-asis krašto kelias (Jurbarko pl.), 1909-asis rajoninis kelias, Kulautuvos k. (V. Augustausko g., Akacijų al.), stotelė „Kulautuvos galinis punktas“.

Reisas iš Kauno autobusų stoties per Raudondvario k., Netonių k., sodų bendriją „Kernavė“ į Kulautuvos k.: Kauno miesto savivaldybė – stotelė „Kauno autobusų stotis“, Girstupio g., Bažnyčios g., Vytauto pr., Karo ligoninės g., Kaunakiemio g., Karaliaus Mindaugo pr., Birštono g., Gimnazijos g., Šv. Gertrūdės g., Šauklių g., Jonavos g., Jurbarko g., P. Vileišio tiltas, Jurbarko g., Raudondvario pl. Kauno rajono savivaldybė – 141-asis krašto kelias, K. Veverskio tiltas, 141-asis krašto kelias, Raudondvario k. (J. Naujaliao g.), 141-asis krašto kelias (Jurbarko pl.), 1909-asis rajoninis kelias, Kulautuvos k. (V. Augustausko g., Nemuno g.), sodų bendrija „Kernavė“, (Nemuno g.), Kulautuvos k., (Nemuno g., V. Augustausko g., Akacijų al.), stotelė „Kulautuvos galinis punktas“.

Reisas iš Kauno autobusų stoties per Raudondvario k., Netonių k., sodų bendriją „Kernavė“ į Kulautuvos k.: Kauno miesto savivaldybė – stotelė „Kauno autobusų stotis“, Girstupio g., Bažnyčios g., Vytauto pr., Karo ligoninės g., Kaunakiemio g., Karaliaus Mindaugo pr., Birštono g., Gimnazijos g., Šv. Gertrūdės g., Šauklių g., Jonavos g., Jurbarko g., P. Vileišio tiltas, Jurbarko g., Raudondvario pl. Kauno rajono savivaldybė – 141-asis krašto kelias, K. Veverskio tiltas, 141-asis krašto kelias, Raudondvario k. (J. Naujaliao g.), 141-asis krašto kelias (Jurbarko pl.), vietinės reikšmės viešasis kelias (Sėkmės g.), Netonių k., vietinės reikšmės viešasis kelias (Sėkmės g.), 141-asis krašto kelias (Jurbarko pl.), 1909-asis rajoninis kelias, Kulautuvos k. (V. Augustausko g., Nemuno g.), sodų bendrija „Kernavė“, (Nemuno g.), Kulautuvos k., (Nemuno g., V. Augustausko g., Akacijų al.), stotelė „Kulautuvos galinis punktas“.

Reisas iš Kulautuvos k. per Raudondvario k. į Kauno autobusų stotį: Kauno rajono savivaldybė – stotelė „Kulautuvos galinis punktas“, Kulautuvos k. (Akacijų al., V. Augustausko g.), 1909-asis rajoninis kelias, 141-asis krašto kelias (Jurbarko pl.), Raudondvario k. (J. Naujaliao g.), 141-asis krašto kelias, P. Vileišio tiltas, 141-asis krašto kelias, Raudondvario pl., Jurbarko g., P. Vileišio tiltas, Jurbarko g., Jonavos g., Šauklių g., Šv. Gertrūdės g., Karaliaus Mindaugo pr., Kaunakiemio g., Karo ligoninės g., Vytauto pr., Bažnyčios g., stotelė „Kauno autobusų stotis“.

Reisas iš Kulautuvos k. per Netonių k., Raudondvario k. į Kauno autobusų stotį: Kauno rajono savivaldybė – stotelė „Kulautuvos galinis punktas“, Kulautuvos k. (Akacijų al., V. Augustausko g.), 1909-asis rajoninis kelias, 141-asis krašto kelias (Jurbarko pl.), vietinės reikšmės viešasis kelias (Sėkmės g.), Netonių k., vietinės reikšmės viešasis kelias (Sėkmės g.), 141-asis krašto kelias (Jurbarko pl.), Raudondvario k. (J. Naujaliao g.), 141-asis krašto kelias, P. Vileišio tiltas, 141-asis krašto kelias, Raudondvario pl., Jurbarko g., P. Vileišio tiltas, Jurbarko g., Jonavos g., Šauklių g., Šv. Gertrūdės g., Karaliaus Mindaugo pr., Kaunakiemio g., Karo ligoninės g., Vytauto pr., Bažnyčios g., stotelė „Kauno autobusų stotis“.

DARBO DIENOMIS:

Išvyksta iš (val., min.)											Atvyksta (val., min.)											
III	I	II*	I	II*	II*	II*	I	I	II*	II*	STOTELĖS	III	I	II*	I	II*	II*	II*	I	I	II*	II*
4:50	5:45	6:00	7:25	9:20	11:20	13:30	14:30	16:30	18:00	20:30	Kauno autobusų stotis	6:00	7:20	7:55	9:25	11:10	13:20	15:20	16:25	18:20	19:50	22:10
4:55	5:50	6:10	7:31	9:28	11:28	13:38	14:38	16:38	18:08	20:38	Birštono g.	–	–	–	–	–	–	–	–	–	–	–
–	–	–	–	–	–	–	–	–	–	–	Pėsčiųjų tiltas	5:55	7:17	7:50	9:17	11:02	13:13	15:12	16:21	18:12	19:42	22:05
4:57	5:52	6:12	7:34	9:30	11:30	13:40	14:40	16:40	18:10	20:40	Kauno pilis	5:53	7:15	7:45	9:15	11:00	13:11	15:10	16:19	18:10	19:40	22:02
4:59	5:56	6:14	7:37	9:34	11:34	13:44	14:44	16:44	18:14	20:44	Panerių g.	–	–	–	–	–	–	–	–	–	–	–
–	–	–	–	–	–	–	–	–	–	–	Jurbarko g.	5:51	7:11	7:41	9:11	10:56	13:06	15:06	16:17	18:06	19:36	21:59
5:01	6:00	6:19	7:39	9:39	11:39	13:49	14:49	16:49	18:19	20:49	Atrama	5:48	7:06	7:38	9:06	10:51	13:01	15:01	16:12	18:01	19:31	21:56
5:03	6:02	6:22	7:44	9:42	11:42	13:52	14:52	16:52	18:22	20:52	Raudondvario pl.	5:46	7:03	7:35	9:03	10:49	12:57	14:58	16:09	17:58	19:28	21:53
5:05	6:04	6:23	7:45	9:44	11:43	13:53	14:53	16:53	18:23	20:53	Visvaldės g.	5:45	7:02	7:34	9:02	10:47	12:56	14:57	16:08	17:57	19:27	21:52
5:06	6:05	6:24	7:46	9:45	11:44	13:54	14:54	16:54	18:24	20:54	7-tas km	5:44	7:01	7:33	9:01	10:46	12:55	14:56	16:07	17:56	19:26	21:51
5:07	6:07	6:26	7:49	9:46	11:46	13:56	14:56	16:56	18:26	20:56	Kaniūkai	5:42	6:59	7:31	8:59	10:44	12:53	14:54	16:05	17:54	19:24	21:49
5:08	6:09	6:28	7:50	9:48	11:48	13:58	14:58	16:58	18:28	20:58	Raudondvario medelynas	5:40	6:57	7:29	8:57	10:42	12:51	14:52	16:03	17:52	19:22	21:47
5:09	6:11	6:31	7:51	9:51	11:51	14:01	15:01	17:01	18:31	21:01	Raudondvaris	5:38	6:54	7:26	8:54	10:39	12:48	14:49	16:00	17:49	19:19	21:47
5:11	6:14	6:34	7:59	9:54	11:54	14:04	15:04	17:04	18:34	21:04	Didvyriai	5:36	6:51	7:23	8:51	10:36	12:46	14:46	15:57	17:46	19:16	21:45
5:12	6:16	6:36	8:01	9:56	11:56	14:06	15:06	17:06	18:36	21:06	Miškiniai	5:34	6:49	7:21	8:49	10:34	12:44	14:44	15:55	17:44	19:14	21:43
5:13	6:19	6:39	8:03	9:59	11:59	14:09	15:09	17:09	18:39	21:09	1-ieji Netoniai	5:32	6:46	7:18	8:46	10:31	12:42	14:41	15:52	17:41	19:11	21:41
–	–	–	8:07	–	–	14:12	15:12	–	18:42	–	2-ieji Netoniai	–	–	7:13	–	–	–	14:38	–	–	19:10	–
5:14	6:21	6:41	8:13	10:01	12:01	14:16	15:16	17:11	18:46	21:11	Kalničiai	5:30	6:45	7:08	8:45	10:29	12:40	14:34	15:50	17:39	19:09	21:39
5:15	6:23	6:43	8:15	10:03	12:03	14:18	15:18	17:13	18:48	21:13	Kulautuvos kryžkelė	5:29	6:42	7:07	8:42	10:27	12:38	14:32	15:47	17:37	19:07	21:37
5:16	6:25	6:45	8:17	10:05	12:05	14:20	15:20	17:15	18:50	21:15	Kulautuvos kapinės	5:27	6:40	7:05	8:40	10:25	12:36	14:30	15:45	17:35	19:05	21:35
5:17	6:27	6:47	8:19	10:07	12:07	14:22	15:22	17:17	18:52	21:17	Kulautuvos grybas	5:24	6:38	7:03	8:38	10:23	12:34	14:28	15:40	17:33	19:03	21:33
–	–	6:50	–	–	–	–	15:25	–	–	–	Sodų bendrija „Kernavė“	–	–	–	–	–	–	–	–	–	–	–
5:18	6:28	6:54	8:22	10:08	12:08	14:23	15:28	17:18	18:53	21:18	Kulautuvos ligoninė	5:22	6:37	7:02	8:37	10:22	12:32	14:27	15:38	17:32	19:02	21:32
5:19	6:29	6:55	8:23	10:09	12:09	14:24	15:29	17:19	18:54	21:19	Kulautuvos centras	5:21	6:36	7:01	8:36	10:21	12:31	14:26	15:37	17:31	19:01	21:31
5:20	6:30	6:57	8:25	10:10	12:10	14:25	15:30	17:20	18:55	21:20	Kulautuvos galinis punktas	5:20	6:35	7:00	8:35	10:20	12:30	14:25	15:35	17:30	19:00	21:30
Atvyksta (val., min.)											Išvyksta (val., min.)											

PASTABA. Transporto priemonių skaičius – I, II ir III.

* – transporto priemonės pritaikytos žmonėms su specialiaisiais poreikiais.

TVIRTINU

Kauno rajono savivaldybės administracijos

SUDERINTA

Kauno miesto savivaldybės administracijos

Vietinio (priemiestinio) reguliaraus susisiekimo autobuso 161-ojo maršruto Kauno autobusų stotis–Raudondvaris–Kulautuva eismo tvarkaraštis, nuo birželio 22 iki rugpjūčio 31 d.

Reisas iš Kauno autobusų stoties per Raudondvario k. į Kulautuvos k.: Kauno miesto savivaldybė – stotelė „Kauno autobusų stotis“, Girstupio g., Bažnyčios g., Vytauto pr., Karo ligoninės g., Kaunakiemio g., Karaliaus Mindaugo pr., Birštono g., Gimnazijos g., Šv. Gertrūdės g., Šauklių g., Jonavos g., Jurbarko g., P. Vileišio tiltas, Jurbarko g., Raudondvario pl. Kauno rajono savivaldybė – 141-asis krašto kelias, K. Veverskio tiltas, 141-asis krašto kelias, Raudondvario k. (J. Naujalio g.), 141-asis krašto kelias (Jurbarko pl.), 1909-asis rajoninis kelias, Kulautuvos k. (V. Augustausko g., Akacijų al.), stotelė „Kulautuvos galinis punktas“.

Reisas iš Kauno autobusų stoties per Raudondvario k., Netonių k. į Kulautuvos k.: Kauno miesto savivaldybė – stotelė „Kauno autobusų stotis“, Girstupio g., Bažnyčios g., Vytauto pr., Karo ligoninės g., Kaunakiemio g., Karaliaus Mindaugo pr., Birštono g., Gimnazijos g., Šv. Gertrūdės g., Šauklių g., Jonavos g., Jurbarko g., P. Vileišio tiltas, Jurbarko g., Raudondvario pl. Kauno rajono savivaldybė – 141-asis krašto kelias, K. Veverskio tiltas, 141-asis krašto kelias, Raudondvario k. (J. Naujalio g.), 141-asis krašto kelias (Jurbarko pl.), vietinės reikšmės viešasis kelias (Sėkmės g.), Netonių k., vietinės reikšmės viešasis kelias (Sėkmės g.), 141-asis krašto kelias (Jurbarko pl.), 1909-asis rajoninis kelias, Kulautuvos k. (V. Augustausko g., Akacijų al.), stotelė „Kulautuvos galinis punktas“.

Reisas iš Kulautuvos k. per Raudondvario k. į Kauno autobusų stotį: Kauno rajono savivaldybė – stotelė „Kulautuvos galinis punktas“, Kulautuvos k. (Akacijų al., V. Augustausko g.), 1909-asis rajoninis kelias, 141-asis krašto kelias (Jurbarko pl.), Raudondvario k. (J. Naujalio g.), 141-asis krašto kelias, P. Vileišio tiltas, 141-asis krašto kelias. Kauno miesto savivaldybė – Raudondvario pl., Jurbarko g., P. Vileišio tiltas, Jurbarko g., Jonavos g., Šauklių g., Šv. Gertrūdės g., Karaliaus Mindaugo pr., Kaunakiemio g., Karo ligoninės g., Vytauto pr., Bažnyčios g., stotelė „Kauno autobusų stotis“.

Reisas iš Kulautuvos k. per Netonių k., Raudondvario k. į Kauno autobusų stotį: Kauno rajono savivaldybė – stotelė „Kulautuvos galinis punktas“, Kulautuvos k. (Akacijų al., V. Augustausko g.), 1909-asis rajoninis kelias, 141-asis krašto kelias (Jurbarko pl.), vietinės reikšmės viešasis kelias (Sėkmės g.), Netonių k., vietinės reikšmės viešasis kelias (Sėkmės g.), 141-asis krašto kelias (Jurbarko pl.), Raudondvario k. (J. Naujalio g.), 141-asis krašto kelias, P. Vileišio tiltas, 141-asis krašto kelias. Kauno miesto savivaldybė – Raudondvario pl., Jurbarko g., P. Vileišio tiltas, Jurbarko g., Jonavos g., Šauklių g., Šv. Gertrūdės g., Karaliaus Mindaugo pr., Kaunakiemio g., Karo ligoninės g., Vytauto pr., Bažnyčios g., stotelė „Kauno autobusų stotis“.

ŠEŠTADIENIAIS IR SEKMADIENIAIS:

Išvyksta (val., min.)							STOTELĖS	Atvyksta (val., min.)						
I*	I*	I*	I*	I*	I*	I*		I*	I*	I*	I*	I*	I*	I*
6:00	9:20	11:20	13:30	15:30	18:00	20:30	Kauno AS	7:55	11:20	13:20	15:20	17:20	19:50	22:10
6:05	9:28	11:28	13:38	15:38	18:08	20:38	Birštono g.	–	–	–	–	–	–	–
–	–	–	–	–	–	–	Pėsčiųjų tiltas	7:50	11:12	13:13	15:12	17:12	19:42	22:05
6:07	9:30	11:30	13:40	15:40	18:10	20:40	Kauno piliis	7:45	11:10	13:11	15:10	17:10	19:40	22:02
6:09	9:34	11:34	13:44	15:44	18:14	20:44	Panerių g.	–	–	–	–	–	–	–
–	–	–	–	–	–	–	Jurbarko g.	7:41	11:06	13:06	15:06	17:06	19:36	21:59
6:14	9:39	11:39	13:49	15:49	18:19	20:49	Atrama	7:38	11:01	13:01	15:01	17:01	19:31	21:56
6:17	9:42	11:42	13:52	15:52	18:22	20:52	Raudondvario pl.	7:35	10:59	12:57	14:58	16:59	19:28	21:53
6:18	9:44	11:43	13:53	15:53	18:23	20:53	Visvaldės g.	7:34	10:57	12:56	14:57	16:57	19:27	21:52
6:19	9:45	11:44	13:54	15:54	18:24	20:54	7-tas km	7:33	10:56	12:55	14:56	16:56	19:26	21:51
6:21	9:46	11:46	13:56	15:56	18:26	20:56	Kaniūkai	7:31	10:54	12:53	14:54	16:54	19:24	21:49
6:23	9:48	11:48	13:58	15:58	18:28	20:58	Raudondvario medelynas	7:29	10:52	12:51	14:52	16:52	19:22	21:48
6:26	9:51	11:51	14:01	16:01	18:31	21:01	Raudondvaris	7:26	10:49	12:48	14:49	16:49	19:19	21:47
6:29	9:54	11:54	14:04	16:04	18:34	21:04	Didvyriai	7:23	10:46	12:46	14:46	16:46	19:16	21:45
6:31	9:56	11:56	14:06	16:06	18:36	21:06	Miškiniai	7:21	10:44	12:44	14:44	16:44	19:14	21:43
6:34	9:59	11:59	14:09	16:09	18:39	21:09	1-ieji Netoniai	7:18	10:41	12:42	14:41	16:41	19:11	21:41
6:38	–	–	14:12	–	18:42	–	2-ieji Netoniai	7:13	–	–	14:38	–	19:10	–
6:42	10:01	12:01	14:16	16:11	18:46	21:11	Kalnėčiai	7:08	10:39	12:40	14:34	16:39	19:09	21:39
6:44	10:03	12:03	14:18	16:13	18:48	21:13	Kulautuvos kryžkelė	7:07	10:37	12:38	14:32	16:37	19:07	21:37
6:46	10:05	12:05	14:20	16:15	18:50	21:15	Kulautuvos kapinės	7:05	10:35	12:36	14:30	16:35	19:05	21:35
6:48	10:07	12:07	14:22	16:17	18:52	21:17	Kulautuvos grybas	7:03	10:33	12:34	14:28	16:33	19:03	21:33
6:51	10:08	12:08	14:23	16:18	18:53	21:18	Kulautuvos ligoninė	7:02	10:32	12:32	14:27	16:32	19:02	21:32
6:52	10:09	12:09	14:24	16:19	18:54	21:19	Kulautuvos centras	7:01	10:31	12:31	14:26	16:31	19:01	21:31
6:54	10:10	12:10	14:25	16:20	18:55	21:20	Kulautuvos galinis punktas	7:00	10:30	12:30	14:25	16:30	19:00	21:30
Atvyksta (val., min.)								Išvyksta (val., min.)						

PASTABOS:

Transporto priemonių skaičius – I. Švenčių dienomis autobusai važiuoja sekmadieninio eismo tvarkaraščiu.

* – transporto priemonės pritaikytos žmonėms su specialiaisiais poreikiais.

TVIRTINU

Kauno rajono savivaldybės administracijos

SUDERINTA

Kauno miesto savivaldybės administracijos

[sigalioja nuo

Vietinio (priemiestinio) reguliaraus susisiekimo autobuso 161-ojo maršruto Kauno autobusų stotis–Raudondvaris–Kulautuva eismo tvarkaraštis, galioja nuo rugsėjo 1 d. iki birželio 21 d.

Reisas iš Kauno autobusų stoties per Raudondvario k. į Kulautuvos k.: Kauno miesto savivaldybė – stotelė „Kauno autobusų stotis“, Girstupio g., Bažnyčios g., Vytauto pr., Karo ligoninės g., Kaunakiemio g., Karaliaus Mindaugo pr., Birštono g., Gimnazijos g., Šv. Gertrūdos g., Šauklių g., Jonavos g., Jurbarko g., P. Vileišio tiltas, Jurbarko g., Raudondvario pl. Kauno rajono savivaldybė – 141-asis krašto kelias, K. Veverskio tiltas, 141-asis krašto kelias, Raudondvario k. (J. Naujalio g.), 141-asis krašto kelias (Jurbarko pl.), 1909-asis rajoninis kelias, Kulautuvos k. (V. Augustausko g., Akacijų al.), stotelė „Kulautuvos galinis punktas“.

Reisas iš Kauno autobusų stoties per Raudondvario k., Netonių k. į Kulautuvos k.: Kauno miesto savivaldybė – stotelė „Kauno autobusų stotis“, Girstupio g., Bažnyčios g., Vytauto pr., Karo ligoninės g., Kaunakiemio g., Karaliaus Mindaugo pr., Birštono g., Gimnazijos g., Šv. Gertrūdos g., Šauklių g., Jonavos g., Jurbarko g., P. Vileišio tiltas, Jurbarko g., Raudondvario pl. Kauno rajono savivaldybė – 141-asis krašto kelias, K. Veverskio tiltas, 141-asis krašto kelias, Raudondvario k. (J. Naujalio g.), 141-asis krašto kelias (Jurbarko pl.), vietinės reikšmės viešasis kelias (Sėkmės g.), Netonių k., vietinės reikšmės viešasis kelias (Sėkmės g.), 141-asis krašto kelias (Jurbarko pl.), 1909-asis rajoninis kelias, Kulautuvos k. (V. Augustausko g., Akacijų al.), stotelė „Kulautuvos galinis punktas“.

Reisas iš Kauno autobusų stoties per Raudondvario k., sodų bendriją „Kernavė“ į Kulautuvos k.: Kauno miesto savivaldybė – stotelė „Kauno autobusų stotis“, Girstupio g., Bažnyčios g., Vytauto pr., Karo ligoninės g., Kaunakiemio g., Karaliaus Mindaugo pr., Birštono g., Gimnazijos g., Šv. Gertrūdos g., Šauklių g., Jonavos g., Jurbarko g., P. Vileišio tiltas, Jurbarko g., Raudondvario pl. Kauno rajono savivaldybė – 141-asis krašto kelias, K. Veverskio tiltas, 141-asis krašto kelias, Raudondvario k. (J. Naujalio g.), 141-asis krašto kelias (Jurbarko pl.), 1909-asis rajoninis kelias, Kulautuvos k. (V. Augustausko g., Nemuno g.), sodų bendrija „Kernavė“, (Nemuno g.), Kulautuvos k., (Nemuno g., V. Augustausko g., Akacijų al.), stotelė „Kulautuvos galinis punktas“.

Reisas iš Kauno autobusų stoties per Raudondvario k., Netonių k., sodų bendriją „Kernavė“ į Kulautuvos k.: Kauno miesto savivaldybė – stotelė „Kauno autobusų stotis“, Girstupio g., Bažnyčios g., Vytauto pr., Karo ligoninės g., Kaunakiemio g., Karaliaus Mindaugo pr., Birštono g., Gimnazijos g., Šv. Gertrūdos g., Šauklių g., Jonavos g., Jurbarko g., P. Vileišio tiltas, Jurbarko g., Raudondvario pl. Kauno rajono savivaldybė – 141-asis krašto kelias, K. Veverskio tiltas, 141-asis krašto kelias, Raudondvario k. (J. Naujalio g.), 141-asis krašto kelias (Jurbarko pl.), vietinės reikšmės viešasis kelias (Sėkmės g.), Netonių k., vietinės reikšmės viešasis kelias (Sėkmės g.), 141-asis krašto kelias (Jurbarko pl.), 1909-asis rajoninis kelias, Kulautuvos k. (V. Augustausko g., Nemuno g.), sodų bendrija „Kernavė“, (Nemuno g.), Kulautuvos k., (Nemuno g., V. Augustausko g., Akacijų al.), stotelė „Kulautuvos galinis punktas“.

Reisas iš Kulautuvos k. per Raudondvario k. į Kauno autobusų stotį: Kauno rajono savivaldybė – stotelė „Kulautuvos galinis punktas“, Kulautuvos k. (Akacijų al., V. Augustausko g.), 1909-asis rajoninis kelias, 141-asis krašto kelias (Jurbarko pl.), Raudondvario k. (J. Naujalio g.), 141-asis krašto kelias, P. Vileišio tiltas, 141-asis krašto kelias. Kauno miesto savivaldybė – Raudondvario pl., Jurbarko g., P. Vileišio tiltas, Jurbarko g., Jonavos g., Šauklių g., Šv. Gertrūdos g., Karaliaus Mindaugo pr., Kaunakiemio g., Karo ligoninės g., Vytauto pr., Bažnyčios g., stotelė „Kauno autobusų stotis“.

Reisas iš Kulautuvos k. per Netonių k., Raudondvario k. į Kauno autobusų stotį: Kauno rajono savivaldybė – stotelė „Kulautuvos galinis punktas“, Kulautuvos k. (Akacijų al., V. Augustausko g.), 1909-asis rajoninis kelias, 141-asis krašto kelias (Jurbarko pl.), vietinės reikšmės viešasis kelias (Sėkmės g.), Netonių k., vietinės reikšmės viešasis kelias (Sėkmės g.), 141-asis krašto kelias (Jurbarko pl.), Raudondvario k. (J. Naujalio g.), 141-asis krašto kelias, P. Vileišio tiltas, 141-asis krašto kelias. Kauno miesto savivaldybė – Raudondvario pl., Jurbarko g., P. Vileišio tiltas, Jurbarko g., Jonavos g., Šauklių g., Šv. Gertrūdos g., Karaliaus Mindaugo pr., Kaunakiemio g., Karo ligoninės g., Vytauto pr., Bažnyčios g., stotelė „Kauno autobusų stotis“.

DARBO DIENOMIS:

Išvyksta (val., min.)												Atvyksta (val., min.)												
III	I	II*	I	II*	II*	II*	I	II*	I	II*	II*	STOTELĖS	III	I	II*	I	II*	II*	II*	I	II*	I	II*	II*
4:50	5:45	6:00	7:25	9:20	11:20	13:30	14:30	15:30	16:30	18:00	20:30	Kauno autobusų stotis	6:00	7:20	7:55	9:25	11:10	13:20	15:20	16:25	17:20	18:20	19:50	22:10
4:55	5:50	6:10	7:31	9:28	11:28	13:38	14:38	15:38	16:38	18:08	20:38	Birštono g.	–	–	–	–	–	–	–	–	–	–	–	–
–	–	–	–	–	–	–	–	–	–	–	–	Pėsčiųjų tiltas	5:55	7:17	7:50	9:17	11:02	13:13	15:12	16:21	17:12	18:12	19:42	22:05
4:57	5:52	6:12	7:34	9:30	11:30	13:40	14:40	15:40	16:40	18:10	20:40	Kauno pilis	5:53	7:15	7:45	9:15	11:00	13:11	15:10	16:19	17:10	18:10	19:40	22:02
4:59	5:56	6:14	7:37	9:34	11:34	13:44	14:44	15:44	16:44	18:14	20:44	Panerių g.	–	–	–	–	–	–	–	–	–	–	–	–
–	–	–	–	–	–	–	–	–	–	–	–	Jurbarko g.	5:51	7:11	7:41	9:11	10:56	13:06	15:06	16:17	17:06	18:06	19:36	21:59
5:01	6:00	6:19	7:39	9:39	11:39	13:49	14:49	15:49	16:49	18:19	20:49	Atrama	5:48	7:06	7:38	9:06	10:51	13:01	15:01	16:12	17:01	18:01	19:31	21:56
5:03	6:02	6:22	7:44	9:42	11:42	13:52	14:52	15:52	16:52	18:22	20:52	Raudondvario pl.	5:46	7:03	7:35	9:03	10:49	12:57	14:58	16:09	16:58	17:58	19:28	21:53
5:05	6:04	6:23	7:45	9:44	11:43	13:53	14:53	15:53	16:53	18:23	20:53	Visvaldės g.	5:45	7:02	7:34	9:02	10:47	12:56	14:57	16:08	16:57	17:57	19:27	21:52
5:06	6:05	6:24	7:46	9:45	11:44	13:54	14:54	15:54	16:54	18:24	20:54	7-tas km	5:44	7:01	7:33	9:01	10:46	12:55	14:56	16:07	16:56	17:56	19:26	21:51
5:07	6:07	6:26	7:49	9:46	11:46	13:56	14:56	15:56	16:56	18:26	20:56	Kaniūkai	5:42	6:59	7:31	8:59	10:44	12:53	14:54	16:05	16:54	17:54	19:24	21:49
5:08	6:09	6:28	7:50	9:48	11:48	13:58	14:58	15:58	16:58	18:28	20:58	Raudondvario medelynas	5:40	6:57	7:29	8:57	10:42	12:51	14:52	16:03	16:52	17:52	19:22	21:47
5:09	6:11	6:31	7:51	9:51	11:51	14:01	15:01	16:01	17:01	18:31	21:01	Raudondvaris	5:38	6:54	7:26	8:54	10:39	12:48	14:49	16:00	16:49	17:49	19:19	21:47
5:11	6:14	6:34	7:59	9:54	11:54	14:04	15:04	16:04	17:04	18:34	21:04	Didvyriai	5:36	6:51	7:23	8:51	10:36	12:46	14:46	15:57	16:46	17:46	19:16	21:45
5:12	6:16	6:36	8:01	9:56	11:56	14:06	15:06	16:06	17:06	18:36	21:06	Miškiniai	5:34	6:49	7:21	8:49	10:34	12:44	14:44	15:55	16:44	17:44	19:14	21:43
5:13	6:19	6:39	8:03	9:59	11:59	14:09	15:09	16:09	17:09	18:39	21:09	1-iejį Netonį	5:32	6:46	7:18	8:46	10:31	12:42	14:41	15:52	16:41	17:41	19:11	21:41
–	–	–	8:07	–	–	14:12	15:12	–	–	18:42	–	2-iejį Netonį	–	–	7:13	–	–	–	14:38	–	–	–	19:10	–
5:14	6:21	6:41	8:13	10:01	12:01	14:16	15:16	16:11	17:11	18:46	21:11	Kalnyčiai	5:30	6:45	7:08	8:45	10:29	12:40	14:34	15:50	16:39	17:39	19:09	21:39
5:15	6:23	6:43	8:15	10:03	12:03	14:18	15:18	16:13	17:13	18:48	21:13	Kulautuvos kryžkelė	5:29	6:42	7:07	8:42	10:27	12:38	14:32	15:47	16:37	17:37	19:07	21:37
5:16	6:25	6:45	8:17	10:05	12:05	14:20	15:20	16:15	17:15	18:50	21:15	Kulautuvos kapinės	5:27	6:40	7:05	8:40	10:25	12:36	14:30	15:45	16:35	17:35	19:05	21:35
5:17	6:27	6:47	8:19	10:07	12:07	14:22	15:22	16:17	17:17	18:52	21:17	Kulautuvos grybas	5:24	6:38	7:03	8:38	10:23	12:34	14:28	15:40	16:33	17:33	19:03	21:33
–	–	6:50	–	–	–	–	15:25	–	–	–	–	Sodų bendrija „Kernavė“	–	–	–	–	–	–	–	–	–	–	–	–
5:18	6:28	6:54	8:22	10:08	12:08	14:23	15:28	16:18	17:18	18:53	21:18	Kulautuvos ligoninė	5:22	6:37	7:02	8:37	10:22	12:32	14:27	15:38	16:32	17:32	19:02	21:32
5:19	6:29	6:55	8:23	10:09	12:09	14:24	15:29	16:19	17:19	18:54	21:19	Kulautuvos centras	5:21	6:36	7:01	8:36	10:21	12:31	14:26	15:37	16:31	17:31	19:01	21:31
5:20	6:30	6:57	8:25	10:10	12:10	14:25	15:30	16:20	17:20	18:55	21:20	Kulautuvos galinis punktas	5:20	6:35	7:00	8:35	10:20	12:30	14:25	15:35	16:30	17:30	19:00	21:30
Atvyksta (val., min.)												Išvyksta (val., min.)												

PASTABA. Transporto priemonių skaičius – I, II ir III.

* – transporto priemonės pritaikytos žmonėms su specialiaisiais poreikiais.

TVIRTINU
Kauno rajono savivaldybės administracijos

SUDERINTA
Kauno miesto savivaldybės administracijos

Vietinio (priemiestinio) reguliaraus susisiekimo autobuso 161-ojo maršruto Kauno autobusų stotis–Raudondvaris–Kulautuva eismo tvarkaraštis,
galioja nuo rugsėjo 1 d. iki birželio 21 d.

Reisas iš Kauno autobusų stoties per Raudondvario k. į Kulautuvos k.: Kauno miesto savivaldybė – stotelė „Kauno autobusų stotis“, Girstupio g., Bažnyčios g., Vytauto pr., Karo ligoninės g., Kaunakiemio g., Karaliaus Mindaugo pr., Birštono g., Gimnazijos g., Šv. Gertrūdės g., Šauklių g., Jonavos g., Jurbarko g., P. Vileišio tiltas, Jurbarko g., Raudondvario pl. Kauno rajono savivaldybė – 141-asis krašto kelias, K. Veverskio tiltas, 141-asis krašto kelias, Raudondvario k. (J. Naujaliao g.), 141-asis krašto kelias (Jurbarko pl.), 1909-asis rajoninis kelias, Kulautuvos k. (V. Augustausko g., Akacijų al.), stotelė „Kulautuvos galinis punktas“.

Reisas iš Kauno autobusų stoties per Raudondvario k., Netonių k. į Kulautuvos k.: Kauno miesto savivaldybė – stotelė „Kauno autobusų stotis“, Girstupio g., Bažnyčios g., Vytauto pr., Karo ligoninės g., Kaunakiemio g., Karaliaus Mindaugo pr., Birštono g., Gimnazijos g., Šv. Gertrūdės g., Šauklių g., Jonavos g., Jurbarko g., P. Vileišio tiltas, Jurbarko g., Raudondvario pl. Kauno rajono savivaldybė – 141-asis krašto kelias, K. Veverskio tiltas, 141-asis krašto kelias, Raudondvario k. (J. Naujaliao g.), 141-asis krašto kelias (Jurbarko pl.), vietinės reikšmės viešasis kelias (Sėkmės g.), Netonių k., vietinės reikšmės viešasis kelias (Sėkmės g.), 141-asis krašto kelias (Jurbarko pl.), 1909-asis rajoninis kelias, Kulautuvos k. (V. Augustausko g., Akacijų al.), stotelė „Kulautuvos galinis punktas“.

Reisas iš Kulautuvos k. per Raudondvario k. į Kauno autobusų stotį: Kauno rajono savivaldybė – stotelė „Kulautuvos galinis punktas“, Kulautuvos k. (Akacijų al., V. Augustausko g.), 1909-asis rajoninis kelias, 141-asis krašto kelias (Jurbarko pl.), Raudondvario k. (J. Naujaliao g.), 141-asis krašto kelias, P. Vileišio tiltas, 141-asis krašto kelias. Kauno miesto savivaldybė – Raudondvario pl., Jurbarko g., P. Vileišio tiltas, Jurbarko g., Jonavos g., Šauklių g., Šv. Gertrūdės g., Karaliaus Mindaugo pr., Kaunakiemio g., Karo ligoninės g., Vytauto pr., Bažnyčios g., stotelė „Kauno autobusų stotis“.

Reisas iš Kulautuvos k. per Netonių k., Raudondvario k. į Kauno autobusų stotį: Kauno rajono savivaldybė – stotelė „Kulautuvos galinis punktas“, Kulautuvos k. (Akacijų al., V. Augustausko g.), 1909-asis rajoninis kelias, 141-asis krašto kelias (Jurbarko pl.), vietinės reikšmės viešasis kelias (Sėkmės g.), Netonių k., vietinės reikšmės viešasis kelias (Sėkmės g.), 141-asis krašto kelias (Jurbarko pl.), Raudondvario k. (J. Naujaliao g.), 141-asis krašto kelias, P. Vileišio tiltas, 141-asis krašto kelias. Kauno miesto savivaldybė – Raudondvario pl., Jurbarko g., P. Vileišio tiltas, Jurbarko g., Jonavos g., Šauklių g., Šv. Gertrūdės g., Karaliaus Mindaugo pr., Kaunakiemio g., Karo ligoninės g., Vytauto pr., Bažnyčios g., stotelė „Kauno autobusų stotis“.

ŠEŠTADIENIAIS IR SEKMADIENIAIS:

Išvyksta (val., min.)							STOTELĖS	Atvyksta (val., min.)						
I*	I*	I*	I*	I*	I*	I*		I*	I*	I*	I*	I*	I*	I*
6:00	9:20	11:20	13:30	15:30	18:00	20:30	Kauno autobusų stotis	7:55	11:20	13:20	15:20	17:20	19:50	22:10
6:05	9:28	11:28	13:38	15:38	18:08	20:38	Birštono g.	–	–	–	–	–	–	–
–	–	–	–	–	–	–	Pėsčiųjų tiltas	7:50	11:12	13:13	15:12	17:12	19:42	22:05
6:07	9:30	11:30	13:40	15:40	18:10	20:40	Kauno pilis	7:45	11:10	13:11	15:10	17:10	19:40	22:02
6:09	9:34	11:34	13:44	15:44	18:14	20:44	Panerių g.	–	–	–	–	–	–	–
–	–	–	–	–	–	–	Jurbarko g.	7:41	11:06	13:06	15:06	17:06	19:36	21:59
6:14	9:39	11:39	13:49	15:49	18:19	20:49	Atrama	7:38	11:01	13:01	15:01	17:01	19:31	21:56
6:17	9:42	11:42	13:52	15:52	18:22	20:52	Raudondvario pl.	7:35	10:59	12:57	14:58	16:59	19:28	21:53
6:18	9:44	11:43	13:53	15:53	18:23	20:53	Visvaldės g.	7:34	10:57	12:56	14:57	16:57	19:27	21:52
6:19	9:45	11:44	13:54	15:54	18:24	20:54	7-tas km	7:33	10:56	12:55	14:56	16:56	19:26	21:51
6:21	9:46	11:46	13:56	15:56	18:26	20:56	Kaniūkai	7:31	10:54	12:53	14:54	16:54	19:24	21:49
6:23	9:48	11:48	13:58	15:58	18:28	20:58	Raudondvario medelynas	7:29	10:52	12:51	14:52	16:52	19:22	21:48
6:26	9:51	11:51	14:01	16:01	18:31	21:01	Raudondvaris	7:26	10:49	12:48	14:49	16:49	19:19	21:47
6:29	9:54	11:54	14:04	16:04	18:34	21:04	Didvyriai	7:23	10:46	12:46	14:46	16:46	19:16	21:45
6:31	9:56	11:56	14:06	16:06	18:36	21:06	Miškiniai	7:21	10:44	12:44	14:44	16:44	19:14	21:43
6:34	9:59	11:59	14:09	16:09	18:39	21:09	1-ieji Netoniai	7:18	10:41	12:42	14:41	16:41	19:11	21:41
6:38	–	–	14:12	–	18:42	–	2-ieji Netoniai	7:13	–	–	14:38	–	19:10	–
6:42	10:01	12:01	14:16	16:11	18:46	21:11	Kalnyčiai	7:08	10:39	12:40	14:34	16:39	19:09	21:39
6:44	10:03	12:03	14:18	16:13	18:48	21:13	Kulautuvos kryžkelė	7:07	10:37	12:38	14:32	16:37	19:07	21:37
6:46	10:05	12:05	14:20	16:15	18:50	21:15	Kulautuvos kapinės	7:05	10:35	12:36	14:30	16:35	19:05	21:35
6:48	10:07	12:07	14:22	16:17	18:52	21:17	Kulautuvos grybas	7:03	10:33	12:34	14:28	16:33	19:03	21:33
6:51	10:08	12:08	14:23	16:18	18:53	21:18	Kulautuvos ligoninė	7:02	10:32	12:32	14:27	16:32	19:02	21:32
6:52	10:09	12:09	14:24	16:19	18:54	21:19	Kulautuvos centras	7:01	10:31	12:31	14:26	16:31	19:01	21:31
6:54	10:10	12:10	14:25	16:20	18:55	21:20	Kulautuvos galinis punktas	7:00	10:30	12:30	14:25	16:30	19:00	21:30
Atvyksta (val., min.)							Išvyksta (val., min.)							

PASTABOS:

1. Transporto priemonių skaičius – I. Švenčių dienomis autobusai važiuoja sekmadieninio eismo tvarkaraščiu. * – transporto priemonės pritaikytos žmonėms su specialiaisiais poreikiais.

TVIRTINU

Kauno rajono savivaldybės administracijos

SUDERINTA

Kauno miesto savivaldybės administracijos

Vietinio (priemiestinio) reguliaraus susisiekimo autobuso 167-ojo maršruto Kauno autobusų stotis– Raudondvaris–Padauguva–Vilkija eismo tvarkaraštis,

galioja nuo rugsėjo 1 d. iki birželio 21 d.

Maršruto trasa iš Kauno autobusų stoties į Vilkijos m. per Raudondvario k., Padauguvos k.: Kauno miesto savivaldybė – stotelė „Kauno autobusų stotis“, Girstupio g., Bažnyčios g., Vytauto pr., Karo ligoninės g., Kaunakiemio g., Karaliaus Mindaugo pr., Birštono g., Gimnazijos g., Šv. Gertrūdos g., Šauklių g., Jonavos g., Jurbarko g., P. Vileišio tiltas, Jurbarko g., Raudondvario pl. Kauno rajono savivaldybė – 141-asis krašto kelias, K. Veverskio tiltas, 141-asis krašto kelias, Raudondvario k. (J. Naujalio g., Atgimimo g.), 1922-asis rajoninis kelias, 1923-asis rajoninis kelias, 1914-asis rajoninis kelias, Padauguvos k., 1914-asis rajoninis kelias, Vilkijos m. (Čekiškės g.), stotelė „Vilkija viršutinė“.

Maršruto trasa iš Vilkijos m. į Kauno autobusų stotį per Padauguvos k., Raudondvario k.: Kauno rajono savivaldybė – stotelė „Vilkija viršutinė“, Vilkijos m. (Čekiškės g.), 1914-asis rajoninis kelias, Padauguvos k., 1914-asis rajoninis kelias, 1923-asis rajoninis kelias, 1922-asis rajoninis kelias, Raudondvario k. (Atgimimo g., J. Naujalio g.), 141-asis krašto kelias, P. Vileišio tiltas, 141-asis krašto kelias, Kauno miesto savivaldybė – Raudondvario pl., Jurbarko g., P. Vileišio tiltas, Jurbarko g., Jonavos g., Šauklių g., Šv. Gertrūdos g., Karaliaus Mindaugo pr., Kaunakiemio g., Karo ligoninės g., Vytauto pr., Bažnyčios g., stotelė „Kauno autobusų stotis“.

Maršruto trasa iš Kauno autobusų stoties į Vilkijos m. per Raudondvario k., sodų bendriją „Vejuona“, Padauguvos k.: Kaunas miesto savivaldybė – stotelė „Kauno autobusų stotis“, Girstupio g., Bažnyčios g., Vytauto pr., Karo ligoninės g., Kaunakiemio g., Karaliaus Mindaugo pr., Birštono g., Gimnazijos g., Šv. Gertrūdos g., Šauklių g., Jonavos g., Jurbarko g., P. Vileišio tiltas, Jurbarko g., Raudondvario pl. Kauno rajono savivaldybė – 141-asis krašto kelias, K. Veverskio tiltas, 141-asis krašto kelias, Raudondvario k. (J. Naujalio g., Atgimimo g.), 1922-asis rajoninis kelias, vietinės reikšmės kelias, sodų bendrija „Vejuona“, vietinės reikšmės kelias, 1922-asis rajoninis kelias, 1923-asis rajoninis kelias, 1914-asis rajoninis kelias, Padauguvos k., 1914-asis rajoninis kelias, Vilkijos m. (Čekiškės g.), stotelė „Vilkija viršutinė“.

Maršruto trasa iš Vilkijos m. į Kauno autobusų stotį per Padauguvos k., sodų bendriją „Vejuona“, Raudondvario k.: Kauno rajono savivaldybė – stotelė „Vilkija viršutinė“, Vilkijos m. (Čekiškės g.), 1914-asis rajoninis kelias, Padauguvos k., 1914-asis rajoninis kelias, 1923-asis rajoninis kelias, 1922-asis rajoninis kelias, vietinės reikšmės kelias, sodų bendrija „Vejuona“, vietinės reikšmės kelias, Raudondvario k. (Atgimimo g., J. Naujalio g.), 141-asis krašto kelias, P. Vileišio tiltas, 141-asis krašto kelias, Kauno miesto savivaldybė – Raudondvario pl., Jurbarko g., P. Vileišio tiltas, Jurbarko g., Jonavos g., Šauklių g., Šv. Gertrūdos g., Karaliaus Mindaugo pr., Kaunakiemio g., Karo ligoninės g., Vytauto pr., Bažnyčios g., stotelė „Kauno autobusų stotis“.

DARBO DIENOMIS, ŠEŠTADIENIAIS IR SEKMADIENIAIS:

Išvyksta (val., min.)						STOTELĖS	Atvyksta (val., min.)					
II*	I	II*	II*	I	II*		II*	I	II*	II*	I	II*
d. d.	d. d.	š. s.	d. d.	d. d.	d. d. š. s.		d. d.	d. d.	š. s.	d. d.	d. d.	d. d. š. s.
5:40	6:15	7:10	12:40	14:30	17:20	Kaunas autobusų stotis	7:50	8:55	9:40	15:15	17:00	19:45
5:45	6:23	7:18	12:48	14:38	17:28	Birštono g.	–	–	–	–	–	–
–	–	–	–	–	–	Pėsčiųjų tiltas	7:44	8:48	9:38	15:08	16:54	19:44
5:47	6:25	7:21	12:51	14:41	17:31	Kauno pilis	7:40	8:45	9:35	15:05	16:50	19:40
5:50	6:29	7:25	12:55	14:45	17:35	Panerių g.	–	–	–	–	–	–
–	–	–	–	–	–	Jurbarko g.	7:37	8:37	9:27	14:57	16:47	19:37
6:53	6:32	7:29	12:59	14:49	17:39	Atrama	7:33	8:35	9:25	14:55	16:43	19:33
6:56	6:37	7:32	13:02	14:52	17:42	Raudondvario pl.	7:29	8:34	9:24	14:54	16:39	19:29
6:57	6:38	7:33	13:03	14:53	17:42	Visvaldės g.	7:28	8:32	9:22	14:52	16:38	19:28
6:58	6:39	7:35	13:05	14:55	17:45	7-tas km.	7:27	8:30	9:20	14:50	16:37	19:27
6:00	6:41	7:38	13:08	14:58	17:48	Kaniūkai	7:24	8:28	9:18	14:48	16:34	19:24
6:01	6:43	7:40	13:10	15:00	17:50	Raudondvario medelynas	7:23	8:26	9:16	14:46	16:32	19:22
6:02	6:46	7:43	13:13	15:03	17:53	Raudondvaris	7:22	8:23	9:13	14:43	16:32	19:22
6:04	6:48	7:45	13:15	15:05	17:55	Gimnazija	7:20	8:21	9:11	14:41	16:30	19:20
6:06	6:50	7:47	13:17	15:07	17:57	Didvyriai	7:16	8:19	9:09	14:39	16:26	19:16
6:08	6:52	7:49	13:19	15:09	17:59	1-ieji Bernatoniai	7:12	8:17	9:07	14:37	16:22	19:12
6:10	6:54	7:51	13:21	15:11	18:01	2-ieji Bernatoniai	7:10	8:14	9:04	14:34	16:20	19:10
6:12	6:58	7:54	13:24	15:14	18:04	Biliūnai	7:04	8:09	8:59	14:29	16:14	19:04
6:14	7:00	7:57	13:27	15:17	18:07	Vejuona	7:01	8:06	8:56	14:26	16:11	19:01
–	7:02	7:59	–	–	–	Sodų bendrija „Vejuona“	–	–	–	–	–	18:59
6:16	7:05	8:01	13:31	15:21	18:11	1-ieji Naujatrobiai	6:58	8:04	8:54	14:24	16:08	18:58
6:18	7:08	8:03	13:33	15:23	18:13	Naujatrobiai	6:55	8:01	8:51	14:21	16:05	18:55
6:19	7:12	8:05	13:35	15:25	18:15	Raubatonių mokykla	6:52	7:56	8:46	14:16	16:02	18:52
6:20	7:16	8:08	13:38	15:28	18:18	Raubatoniai	6:49	7:52	8:42	14:12	15:59	18:49
6:21	7:18	8:11	13:41	15:31	18:21	Padauguva	6:46	7:50	8:40	14:10	15:56	18:46
6:23	7:21	8:14	13:44	15:34	18:24	Jagminiškiai	6:43	7:47	8:37	14:07	15:53	18:43
6:25	7:25	8:17	13:47	15:37	18:27	Jaučakių kryžkelė	6:40	7:43	8:33	14:03	15:50	18:40
6:30	7:30	8:20	13:50	15:40	18:30	Vilkija viršutinė	6:35	7:40	8:30	14:00	15:45	18:35
Atvyksta (val., min.)							Išvyksta (val., min.)					

PASTABOS:

1. d. d. – darbo diena, š. – šeštadienis, s. – sekmadienis.

2. Švenčių dienomis autobusai važiuoja sekmadieninio eismo tvarkaraščiu.

3. Transporto priemonių skaičius – I ir II.

4. Nuo **balandžio 16 d. iki spalio 31 d.** autobusas išvažiuojantis iš stotelės „Kauno autobusų stotis“: d. d. – 6:15

ir š. s. – 7:10, bei iš stotelės „Vilkija viršutinė“: d. d. š. s. – 18:35, užsuka į sodų bendriją „Vejuona“.

* – transporto priemonės pritaikytos žmonėms su specialiaisiais poreikiais.

TVIRTINU

Kauno rajono savivaldybės administracijos

SUDERINTA

Kauno miesto savivaldybės administracijos

Vietinio (priemiestinio) reguliaraus susisiekimo autobuso 167-ojo maršruto Kauno autobusų stotis–Raudondvaris–Padauguva–Vilkija eismo tvarkaraštis,

galioja nuo birželio 22 d. iki rugpjūčio 31 d.

Maršruto trasa iš Kauno autobusų stoties į Vilkijos m. per Raudondvario k., Padauguvos k.: Kauno miesto savivaldybė – stotelė „Kauno autobusų stotis“, Girstupio g., Bažnyčios g., Vytauto pr., Karo ligoninės g., Kaunakiemio g., Karaliaus Mindaugo pr., Birštono g., Gimnazijos g., Šv. Gertrūdos g., Šauklių g., Jonavos g., Jurbarko g., P. Vileišio tiltas, Jurbarko g., Raudondvario pl. Kauno rajono savivaldybė – 141-asis krašto kelias, K. Veverskio tiltas, 141-asis krašto kelias, Raudondvario k. (J. Naujalio g., Atgimimo g.), 1922-asis rajoninis kelias, 1923-asis rajoninis kelias, 1914-asis rajoninis kelias, Padauguvos k., 1914-asis rajoninis kelias, Vilkijos m. (Čekiškės g.), stotelė „Vilkija viršutinė“.

Maršruto trasa iš Vilkijos m. į Kauno autobusų stotį per Padauguvos k., Raudondvario k.: Kauno rajono savivaldybė – stotelė „Vilkija viršutinė“, Vilkijos m. (Čekiškės g.), 1914-asis rajoninis kelias, Padauguvos k., 1914-asis rajoninis kelias, 1923-asis rajoninis kelias, Raudondvario k. (Atgimimo g., J. Naujalio g.), 141-asis krašto kelias, P. Vileišio tiltas, 141-asis krašto kelias. Kauno miesto savivaldybė – Raudondvario pl., Jurbarko g., P. Vileišio tiltas, Jurbarko g., Jonavos g., Šauklių g., Šv. Gertrūdos g., Karaliaus Mindaugo pr., Kaunakiemio g., Karo ligoninės g., Vytauto pr., Bažnyčios g., stotelė „Kauno autobusų stotis“.

Maršruto trasa iš Kauno autobusų stoties į Vilkijos m. per Raudondvario k., sodų bendriją „Vejuona“, Padauguvos k.: Kaunas miesto savivaldybė – stotelė „Kauno autobusų stotis“, Girstupio g., Bažnyčios g., Vytauto pr., Karo ligoninės g., Kaunakiemio g., Karaliaus Mindaugo pr., Birštono g., Gimnazijos g., Šv. Gertrūdos g., Šauklių g., Jonavos g., Jurbarko g., P. Vileišio tiltas, Jurbarko g., Raudondvario pl. Kauno rajono savivaldybė – 141-asis krašto kelias, K. Veverskio tiltas, 141-asis krašto kelias, Raudondvario k. (J. Naujalio g., Atgimimo g.), 1922-asis rajoninis kelias, vietinės reikšmės kelias, sodų bendrija „Vejuona“, vietinės reikšmės kelias, 1922-asis rajoninis kelias, 1923-asis rajoninis kelias, 1914-asis rajoninis kelias, Padauguvos k., 1914-asis rajoninis kelias, Vilkijos m. (Čekiškės g.), stotelė „Vilkija viršutinė“.

Maršruto trasa iš Vilkijos m. į Kauno autobusų stotį per Padauguvos k., sodų bendriją „Vejuona“, Raudondvario k.: Kauno rajono savivaldybė – stotelė „Vilkija viršutinė“, Vilkijos m. (Čekiškės g.), 1914-asis rajoninis kelias, Padauguvos k., 1914-asis rajoninis kelias, 1923-asis rajoninis kelias, 1922-asis rajoninis kelias, vietinės reikšmės kelias, sodų bendrija „Vejuona“, vietinės reikšmės kelias, Raudondvario k. (Atgimimo g., J. Naujalio g.), 141-asis krašto kelias, P. Vileišio tiltas, 141-asis krašto kelias. Kauno miesto savivaldybė – Raudondvario pl., Jurbarko g., P. Vileišio tiltas, Jurbarko g., Jonavos g., Šauklių g., Šv. Gertrūdos g., Karaliaus Mindaugo pr., Kaunakiemio g., Karo ligoninės g., Vytauto pr., Bažnyčios g., stotelė „Kauno autobusų stotis“.

DARBO DIENOMIS, ŠEŠTADIENIAIS IR SEKMADIENIAIS:

Išvyksta (val., min.)						Atvyksta (val., min.)				
II*	I	II*	II*	II*		II*	I	II*	II*	II*
d. d.	d. d.	š. s.	d. d.	d. d. š. s.	STOTELĖS	d. d.	d. d.	š. s.	d. d.	d. d. š. s.
5:40	6:15	7:10	12:40	17:20	Kaunas autobusų stotis	7:50	8:55	9:40	15:15	19:45
5:45	6:23	7:18	12:48	17:28	Birštono g.	–	–	–	–	–
–	–	–	–	–	Pėsčiųjų tiltas	7:44	8:48	9:38	15:08	19:44
5:47	6:25	7:21	12:51	17:31	Kauno pilis	7:40	8:45	9:35	15:05	19:40
5:50	6:29	7:25	12:55	17:35	Panerių g.	–	–	–	–	–
–	–	–	–	–	Jurbarko g.	7:37	8:37	9:27	14:57	19:37
6:53	6:32	7:29	12:59	17:39	Atrama	7:33	8:35	9:25	14:55	19:33
6:56	6:37	7:32	13:02	17:42	Raudondvario pl.	7:29	8:34	9:24	14:54	19:29
6:57	6:38	7:33	13:03	17:42	Visvaldės g.	7:28	8:32	9:22	14:52	19:28
6:58	6:39	7:35	13:05	17:45	7-tas km.	7:27	8:30	9:20	14:50	19:27
6:00	6:41	7:38	13:08	17:48	Kaniūkai	7:24	8:28	9:18	14:48	19:24
6:01	6:43	7:40	13:10	17:50	Raudondvario medelynai	7:23	8:26	9:16	14:46	19:23
6:02	6:46	7:43	13:13	17:53	Raudondvaris	7:22	8:23	9:13	14:43	19:22
6:04	6:48	7:45	13:15	17:55	Gimnazija	7:20	8:21	9:11	14:41	19:20
6:06	6:50	7:47	13:17	17:57	Didvyriai	7:16	8:19	9:09	14:39	19:16
6:08	6:52	7:49	13:19	17:59	1-ieji Bernatoniai	7:12	8:17	9:07	14:37	19:12
6:10	6:54	7:51	13:21	18:01	2-ieji Bernatoniai	7:10	8:14	9:04	14:34	19:10
6:12	6:58	7:54	13:24	18:04	Biliūnai	7:04	8:09	8:59	14:29	19:04
6:14	7:00	7:57	13:27	18:07	Vejuona	7:01	8:06	8:56	14:26	19:01
–	7:02	7:59	–	–	Sodų bendrija „Vejuona“	–	–	–	–	18:59
6:16	7:05	8:01	13:31	18:11	1-ieji Naujatrobiai	6:58	8:04	8:54	14:24	18:58
6:18	7:08	8:03	13:33	18:13	Naujatrobiai	6:55	8:01	8:51	14:21	18:55
6:19	7:12	8:05	13:35	18:15	Raubatonių mokykla	6:52	7:56	8:46	14:16	18:52
6:20	7:16	8:08	13:38	18:18	Raubatoniai	6:49	7:52	8:42	14:12	18:49
6:21	7:18	8:11	13:41	18:21	Padauguva	6:46	7:50	8:40	14:10	18:46
6:23	7:21	8:14	13:44	18:24	Jagminiškiai	6:43	7:47	8:37	14:07	18:43
6:25	7:25	8:17	13:47	18:27	Jaučakių kryžkelė	6:40	7:43	8:33	14:03	18:40
6:30	7:30	8:20	13:50	18:30	Vilkija viršutinė	6:35	7:40	8:30	14:00	18:35
Atvyksta (val., min.)						Išvyksta (val., min.)				

PASTABOS:

1. d. d. – darbo diena., š. – šeštadienis, s. – sekmadienis.
 2. Švenčių dienomis autobusai važiuoja sekmadieninio eismo tvarkaraščiu.
 3. Transporto priemonių skaičius – I ir II.
 4. Nuo **balandžio 16 d. iki spalio 31 d.** autobusus išvažiuojantis iš stotelės „Kauno autobusų stotis“: d. d. – 6:15 ir š. s. – 7:10, bei iš stotelės „Vilkija viršutinė“: d. d. š. s. – 18:35, užsuka į sodų bendriją „Vejuona“.
- * – transporto priemonės pritaikytos žmonėms su specialiaisiais poreikiais.

Vietinio (priemiestinio) reguliaraus susisiekimo autobuso 170-ojo maršruto Kauno autobusų stotis–Daugėliškiai–Purviškiai–Čekiškė eismo tvarkaraštis,
galioja nuo birželio 22 d. iki rugpjūčio 31 d.

Maršruto trasa iš Kauno autobusų stoties į Vilkijos m. per Daučionių k., Čekiškės k., Purviškių k.: Kauno miesto savivaldybė – stotelė „Kauno autobusų stotis“, Girštupio g., Bažnyčios g., Vytauto pr., Karo ligoninės g., Kaunakiemio g., Karaliaus Mindaugo pr., Birštono g., Gimnazijos g., Šv. Gertrūdės g., Šauklių g., Jonavos g., Jurbarko g., P. Vileišio tiltas, Jurbarko g., Raudondvario pl. Kauno rajono savivaldybė – 141-asis krašto kelias, K. Veverskio tiltas, 141-asis krašto kelias, Raudondvario k. (J. Naujailio g.), 141-asis krašto kelias (Jurbarko pl.), Vilkijos m. (Čekiškės g., Vydūno al.), 141-asis krašto kelias, Daučionių k., 1917-asis rajoninis kelias (Koplytėlės g., Ilgoji g.), 1907-asis rajoninis kelias (Obelių g.), Čekiškės k. (Ateities g.), 1907-asis rajoninis kelias, (Obelių g., V. Jakelio g.), 1939-asis rajoninis kelias, Purviškių k. (Dubysos g.), 1939-asis rajoninis kelias, 1907-asis rajoninis kelias (Saulėtekio g., Čekiškės g.) Vilkijos m. (Čekiškės g.), stotelė „Vilkija viršutinė“.

Maršruto trasa iš Vilkijos m. į Čekiškės k.: Kauno rajono savivaldybė – stotelė „Vilkija viršutinė“, Vilkijos m. (Čekiškės g.), 1907-asis rajoninis kelias (Čekiškės g., Saulėtekio g., V. Jakelio g., Obelių g., Ateities g.), Čekiškės k. (Ateities g.), stotelė „Čekiškė“.

Maršruto trasa iš Čekiškės k. į Vilkijos m.: Kauno miesto savivaldybė – stotelė „Kauno autobusų stotis“, Bažnyčios g., Vytauto pr., Karo ligoninės g., Kaunakiemio g., Karaliaus Mindaugo pr., Birštono g., Gimnazijos g., Šv. Gertrūdės g., Šauklių g., Jonavos g., Jurbarko g., P. Vileišio tiltas, Jurbarko g., Raudondvario pl. Kauno rajono savivaldybė – 141-asis krašto kelias, K. Veverskio tiltas, 141-asis krašto kelias, Raudondvario k. (J. Naujailio g.), 141-asis krašto kelias (Jurbarko pl.), Vilkijos m. (Čekiškės g.), stotelė „Vilkija viršutinė“.

Maršruto trasa iš Vilkijos m. į Kauno autobusų stotį: Kauno miesto savivaldybė – stotelė „Vilkija viršutinė“, Vilkija (Čekiškės g.), 141-asis krašto kelias (Jurbarko pl.), Raudondvario k. (J. Naujailio g.), 141-asis krašto kelias, K. Veverskio tiltas, 141-asis krašto kelias. Kauno miesto savivaldybė – Raudondvario pl., Jurbarko g., P. Vileišio tiltas, Jurbarko g., Jonavos g., Šauklių g., Šv. Gertrūdės g., Karaliaus Mindaugo pr., Kaunakiemio g., Karo ligoninės g., Vytauto pr., Bažnyčios g., stotelė „Kauno autobusų stotis“.

Maršruto trasa iš Kauno autobusų stoties į Vilkijos m.: Kauno miesto savivaldybė – stotelė „Kauno autobusų stotis“, Bažnyčios g., Vytauto pr., Karo ligoninės g., Kaunakiemio g., Karaliaus Mindaugo pr., Birštono g., Gimnazijos g., Šv. Gertrūdės g., Šauklių g., Jonavos g., Jurbarko g., P. Vileišio tiltas, Jurbarko g., Raudondvario pl. Kauno rajono savivaldybė – 141-asis krašto kelias, K. Veverskio tiltas, 141-asis krašto kelias, Raudondvario k. (J. Naujailio g.), 141-asis krašto kelias (Jurbarko pl.), Vilkijos m. (Čekiškės g.), stotelė „Vilkija viršutinė“.

Maršruto trasa iš Vilkijos m. į Kauno autobusų stotį per Purviškių k.: Kauno miesto savivaldybė – stotelė „Vilkija viršutinė“, Vilkijos m. (Čekiškės g.), 1907-asis rajoninis kelias (Čekiškės g., Saulėtekio g.), 1939-asis rajoninis kelias, Purviškių k. (Dubysos g.), 1939-asis rajoninis kelias, 1907-asis rajoninis kelias (Saulėtekio g., Čekiškės g.), 141-asis krašto kelias (Jurbarko pl.), Raudondvario k. (J. Naujailio g.), 141-asis krašto kelias, K. Veverskio tiltas, 141-asis krašto kelias. Kauno miesto savivaldybė – Raudondvario pl., Jurbarko g., P. Vileišio tiltas, Jurbarko g., Jonavos g., Šauklių g., Šv. Gertrūdės g., Karaliaus Mindaugo pr., Kaunakiemio g., Karo ligoninės g., Vytauto pr., Bažnyčios g., stotelė „Kauno autobusų stotis“.

DARBO DIENOMIS:

Išvyksta (val., min.)			STOTELĖS	Atvyksta (val., min.)		
I	I	I		I	I	I
5:35	–	13:55	Kauno autobusų stotis	–	10:40	16:40
5:40	–	14:00	Birštono g.	–	–	–
–	–	–	Pėsčiųjų tiltas	–	10:32	16:34
5:43	–	14:05	Kauno pilis	–	10:29	16:29
5:46	–	14:10	Panerių g.	–	–	–
–	–	–	Jurbarko g.	–	10:26	16:24
5:48	–	14:12	Atrama	–	10:22	16:22
5:50	–	14:15	Raudondvario pl.	–	10:18	16:19
5:51	–	14:16	Visvaldės g.	–	10:16	16:17
5:52	–	14:17	7-tas km.	–	10:15	16:15
5:54	–	14:19	Kaniūkai	–	10:12	16:13
5:55	–	14:21	Raudondvario medelynas	–	10:11	16:12
5:56	–	14:23	Raudondvaris	–	10:09	16:11
5:58	–	14:26	Didvyriai	–	10:07	16:09
6:00	–	14:28	Miškiniai	–	10:04	16:07
6:02	–	14:30	1-ieji Netoniai	–	10:02	16:05
6:04	–	14:32	Kalnėčiai	–	9:59	16:03
6:06	–	14:34	Kulautuvos kryžkelė	–	9:57	16:01
6:08	–	14:36	Mozūriškiai	–	9:54	15:59
6:10	–	14:38	Rupontoniai	–	9:51	15:57
6:12	–	14:42	Batniava	–	9:48	15:55
6:14	–	14:45	Naujiena	–	9:45	15:53
6:16	–	14:48	Antalkiai	–	9:43	15:51
6:18	–	14:51	Jaučakiai	–	9:41	15:49
6:20	–	14:53	Jaučakių kryžkelė	–	9:39	15:47
–	–	–	Vilkija viršutinė	–	–	15:45
6:22	–	–	Vilkija	–	–	–
6:24	–	–	Naujamiestis	–	–	–
6:26	–	–	Guknė	–	–	–
6:28	–	–	Ringovė	–	–	–
6:30	–	–	Žemoji Panemunė	–	–	–
6:32	–	–	Purviškiai žemutiniai	–	–	–
6:34	–	–	Skrebėnai	–	–	–
6:37	–	–	Daučioniai	–	–	–
6:40	–	–	Partikai	–	–	–
6:42	–	–	Jokavai	–	–	–
6:44	–	–	Palazdonys	–	–	–
6:46	–	–	Baravai	–	–	–
6:48	–	–	Eikščiai	–	–	–
6:50	–	–	Eikščių kryžkelė	–	–	–
6:52	9:10	–	Čekiškė	7:58	–	–
6:54	9:13	–	Eikščių kryžkelė	7:56	–	–
6:56	9:16	–	Antkalniai	7:54	–	–
6:59	9:20	–	Radviliškiai	7:52	–	–
–	–	–	Vilkijos filialas	–	–	15:42
–	–	–	Vilkijos bendrovė	–	–	15:40
–	–	–	Saulėtekiai	–	–	15:38
–	–	–	Bernoriškiai	–	–	15:36
7:01	9:24	–	Daugėliškiai	–	–	–
7:03	–	–	Gailiūnai	–	–	15:32
7:05	–	–	Lauksvydai	–	–	15:29
7:07	–	–	Buivydai	–	–	15:25
7:10	–	–	Purviškiai	–	–	15:23
7:13	–	–	Buivydai	–	–	15:20
7:15	–	–	Lauksvydai	–	–	15:17
7:16	–	–	Gailiūnai	–	–	15:15
7:18	–	–	Daugėliškiai	–	–	15:14
7:21	–	–	Daugėliškių centras	–	–	15:10
7:24	–	–	Daugėliškiai	7:50	–	15:07
7:28	9:26	–	Bernotiškiai	7:48	–	15:05
7:31	9:30	–	Saulėtekiai	7:46	–	15:03
7:34	9:33	–	Vilkijos bendrovė	7:44	–	15:00
7:36	9:35	–	Vilkijos filialas	7:42	–	14:58
7:38	9:37	14:55	Vilkija viršutinė	7:40	9:37	14:55
Atvyksta (val., min.)			Išvyksta (val., min.)			

TVIRTINU

Kauno rajono savivaldybės administracijos

SUDERINTA

Kauno miesto savivaldybės administracijos

Vietinio (priemiestinio) reguliaraus susisiekimo autobuso 170-ojo maršruto Kauno autobusų stotis–Daugėliškiai–Purviškiai–Čekiškė eismo tvarkaraštis,
galioja nuo rugsėjo 1 d. iki birželio 21 d.

Maršruto trasa iš Kauno autobusų stoties į Vilkijos m. per Daučionių k., Čekiškės k., Purviškių k.: Kauno miesto savivaldybė – stotelė „Kauno autobusų stotis“, Girstupio g., Bažnyčios g., Vytauto pr., Karo ligoninės g., Kaunakiemio g., Karaliaus Mindaugo pr., Birštono g., Šv. Gertrūdės g., Šauklių g., Jonavos g., Jurbarko g., P. Vileišio tiltas, Jurbarko g., Raudondvario pl. Kauno rajono savivaldybė – 141-asis krašto kelias, K. Veverskio tiltas, 141-asis krašto kelias, Raudondvario k. (J. Naujaliao g.), 141-asis krašto kelias, Vilkijos m. (Čekiškės g., Vyduono al.), 141-asis krašto kelias, Daučionių k., 1917-asis rajoninis kelias, 1907-asis rajoninis kelias, Čekiškės k. (Ateities g.), 1907-asis rajoninis kelias, 1939-asis rajoninis kelias, Purviškių k., 1939-asis rajoninis kelias, 1907-asis rajoninis kelias, Daugėliškių k., 1907-asis rajoninis kelias, Vilkijos m. (Čekiškės g.), stotelė „Vilkija viršutinė“.

Maršruto trasa iš Vilkijos m. į Čekiškės k.: Kauno rajono savivaldybė – stotelė „Vilkija viršutinė“, Vilkijos m. (Čekiškės g.), 1907-asis rajoninis kelias, Čekiškės k. (Ateities g.), stotelė „Čekiškė“.

Maršruto trasa iš Čekiškės k. į Vilkijos m.: Kauno rajono savivaldybė – stotelė „Čekiškė“, Čekiškės k. (Ateities g.), 1907-asis rajoninis kelias, Vilkijos m. (Čekiškės g.), stotelė „Vilkija viršutinė“.

Maršruto trasa iš Vilkijos m. į Kauno autobusų stotį: Kauno rajono savivaldybė – stotelė „Vilkija viršutinė“, Vilkijos m. (Čekiškės g.), 141-asis krašto kelias, Raudondvario k. (J. Naujaliao g.), 141-asis krašto kelias, P. Vileišio tiltas, 141-asis krašto kelias, Kauno miesto savivaldybė – Raudondvario pl., Jurbarko g., P. Vileišio tiltas, Jurbarko g., Jonavos g., Šauklių g., Šv. Gertrūdės g., Karaliaus Mindaugo pr., Kaunakiemio g., Karo ligoninės g., Vytauto pr., Bažnyčios g., stotelė „Kauno autobusų stotis“.

Maršruto trasa iš Kauno autobusų stoties į Vilkijos m.: Kauno miesto savivaldybė – stotelė „Kauno autobusų stotis“, Girstupio g., Bažnyčios g., Vytauto pr., Karo ligoninės g., Kaunakiemio g., Karaliaus Mindaugo pr., Birštono g., Gimnazijos g., Šv. Gertrūdės g., Šauklių g., Jonavos g., Jurbarko g., P. Vileišio tiltas, Jurbarko g., Raudondvario pl. Kauno rajono savivaldybė – 141-asis krašto kelias, K. Veverskio tiltas, 141-asis krašto kelias, Raudondvario k. (J. Naujaliao g.), 141-asis krašto kelias, Vilkijos m. (Čekiškės g.), stotelė „Vilkija viršutinė“.

Maršruto trasa iš Vilkijos m. į Kauno autobusų stotį per Purviškių k., Čekiškės k., Daučionių k.: Kauno rajono savivaldybė – stotelė „Vilkija viršutinė“, Vilkijos m. (Čekiškės g.), 1907-asis rajoninis kelias, Daugėliškių k., 1907-asis rajoninis kelias, 1939-asis rajoninis kelias, Purviškių k., 1939-asis rajoninis kelias, 1907-asis rajoninis kelias, Čekiškės k. (Ateities g.), 1907-asis rajoninis kelias, 1917-asis rajoninis kelias, Daučionių k., 141-asis krašto kelias, Vilkijos m. (Vyduono al., Čekiškės g.), 141-asis krašto kelias, Raudondvario k. (J. Naujaliao g.), 141-asis krašto kelias, P. Vileišio tiltas, 141-asis krašto kelias, Kauno miesto savivaldybė – Raudondvario pl., Jurbarko g., P. Vileišio tiltas, Jurbarko g., Jonavos g., Šauklių g., Šv. Gertrūdės g., Karaliaus Mindaugo pr., Kaunakiemio g., Karo ligoninės g., Vytauto pr., Bažnyčios g., stotelė „Kauno autobusų stotis“.

DARBO DIENOMIS:

Išvyksta (val., min.)			STOTELĖS	Atvyksta (val., min.)		
I	I	I		I	I	I
5:35	–	13:55	Kauno autobusų stotis	–	10:40	17:15
5:38	–	14:00	Birštono g.	–	–	–
–	–	–	Pėsčiųjų tiltas	–	10:32	17:08
5:39	–	14:05	Kauno piliis	–	10:29	17:03
5:40	–	14:10	Panerių g.	–	–	–
–	–	–	Jurbarko g.	–	10:26	16:58
5:42	–	14:12	Atrama	–	10:22	16:56
5:44	–	14:15	Raudondvario pl.	–	10:18	16:54
5:45	–	14:16	Visvaldės g.	–	10:16	16:52
5:46	–	14:17	7-tas km.	–	10:15	16:50
5:48	–	14:19	Kaniūkai	–	10:12	16:48
5:49	–	14:21	Raudondvario medelynas	–	10:10	16:47
5:50	–	14:23	Raudondvaris	–	10:09	16:46
5:52	–	14:26	Didvyriai	–	10:07	16:44
5:54	–	14:28	Miškiniai	–	10:04	16:42
5:56	–	14:30	1-ieji Netoniai	–	10:02	16:40
5:58	–	14:32	Kalnyčiai	–	9:59	16:38
6:00	–	14:34	Kulautuvos kryžkelė	–	9:57	16:36
6:02	–	14:36	Mozūriškiai	–	9:54	16:34
6:04	–	14:38	Ruponioniai	–	9:51	16:32
6:06	–	14:42	Batniava	–	9:48	16:30
6:08	–	14:45	Naujiena	–	9:45	16:28
6:10	–	14:48	Antalkiai	–	9:43	16:26
6:12	–	14:51	Jaučakiai	–	9:41	16:24
6:14	–	14:53	Jaučakių kryžkelė	–	9:39	16:22
–	–	–	Vilkija viršutinė	–	–	16:20
6:16	–	–	Vilkija	–	–	16:18
6:18	–	–	Naujamiestis	–	–	16:16
6:20	–	–	Guknė	–	–	16:14
6:22	–	–	Ringovė	–	–	16:12
6:24	–	–	Žemoji Panemunė	–	–	16:10
6:26	–	–	Purviškiai žemutiniai	–	–	16:08
6:28	–	–	Skrebenai	–	–	16:06
6:31	–	–	Daučioniai	–	–	16:03
6:34	–	–	Partikai	–	–	16:00
6:36	–	–	Jokavai	–	–	15:58
6:38	–	–	Palazdonys	–	–	15:56
6:40	–	–	Baravai	–	–	15:54
6:42	–	–	Eikščiai	–	–	15:52
6:44	–	–	Eikščių kryžkelė	–	–	15:50
6:46	9:10	–	Čekiškė	7:53	–	15:48
6:48	9:13	–	Eikščių kryžkelė	7:51	–	15:41
6:50	9:16	–	Antkainiai	7:49	–	15:39
6:53	9:20	–	Radviliškiai	7:47	–	15:36
6:56	9:24	–	Daugėliškiai	–	–	15:34
6:57	–	–	Gailiūnai	–	–	15:32
6:59	–	–	Lauksvydai	–	–	15:29
7:01	–	–	Buivydai	–	–	15:25
7:04	–	–	Purviškiai	–	–	15:23
7:07	–	–	Buivydai	–	–	15:20
7:09	–	–	Lauksvydai	–	–	15:17
7:10	–	–	Gailiūnai	–	–	15:15
7:12	–	–	Daugėliškiai	–	–	15:14
7:14	–	–	Daugėliškių centras	–	–	15:10
7:16	–	–	Daugėliškiai	7:45	–	15:07
7:20	9:26	–	Bernoriškiai	7:43	–	15:05
7:23	9:30	–	Saulėtekiai	7:41	–	15:03
7:26	9:33	–	Vilkijos bendrovė	7:39	–	15:00
7:28	9:35	–	Vilkijos filialas	7:37	–	14:58
7:30	9:37	14:55	Vilkija viršutinė	7:35	9:37	14:55
Atvyksta (val., min.)				Išvyksta (val., min.)		

PASTABA. Transporto priemonių skaičius – I.